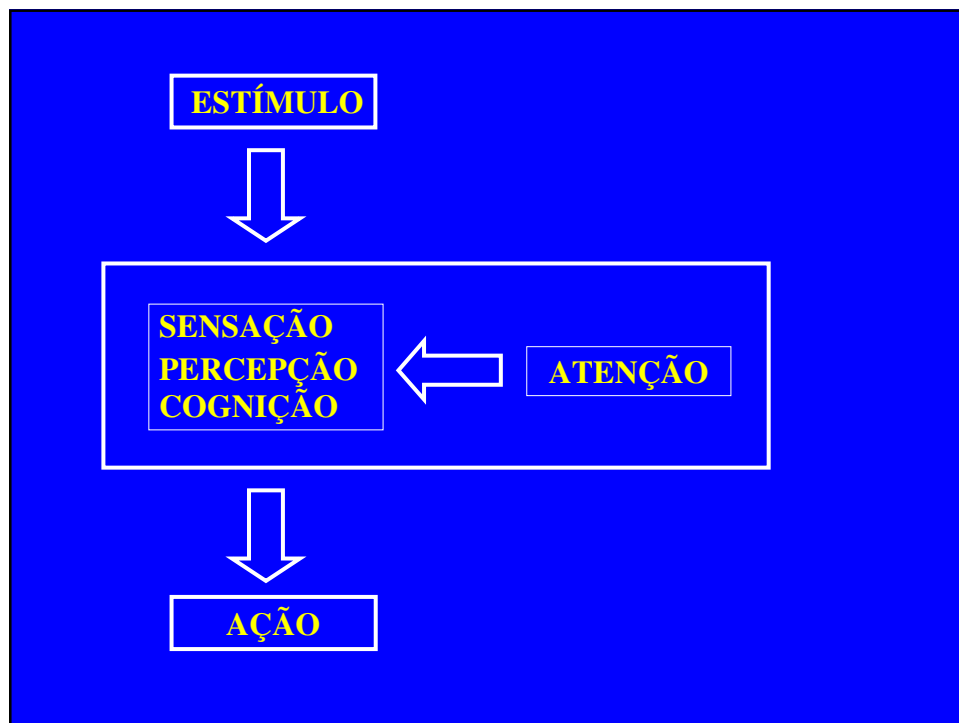


PERCEPÇÃO

Psicologia Geral e Experimental III

Prof. Dr. Sérgio S. Fukusima
Depto. Psicologia e Educação/ FFCLRP-USP



Sensações

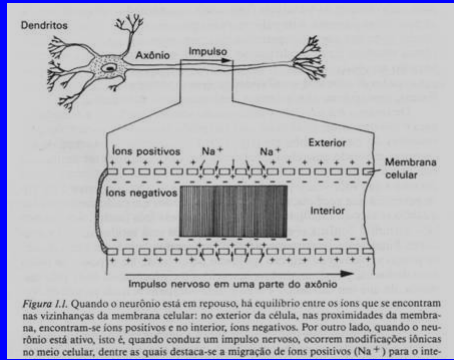
- **Visão**
- **Audição**
- **Tato**
- **Gustação**
- **Olfacção**

- **Equilíbrio**
- **Cinestesia**
- **Dor**
- **Sentidos orgânicos (sede, fome, sexo, oxigenação)**

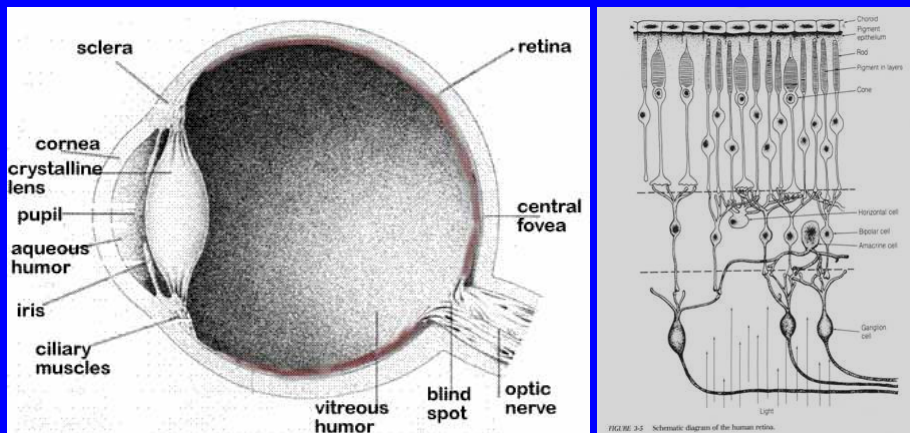
Estímulos - Receptores

- **Eletromagnética - fotorreceptores**
- **Mecânica - mecanorreceptores**
- **Química - quimiorreceptores**
- **Térmica - termorreceptores**
- **Estímulos dolorosos - Nocirreceptores**

Transdução



Sistema Visual



Sistema Auditivo e Vestibular

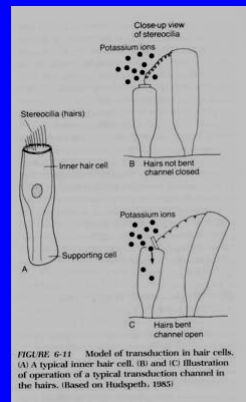
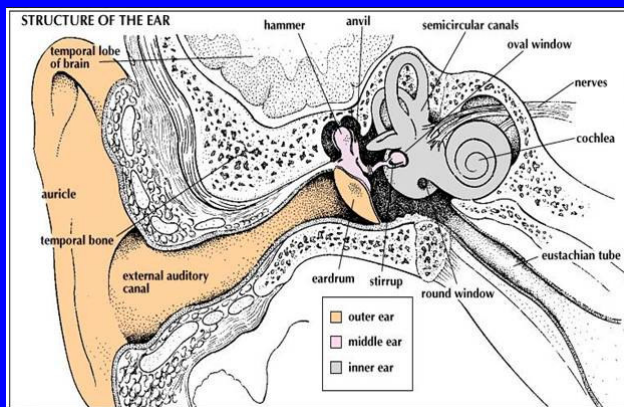
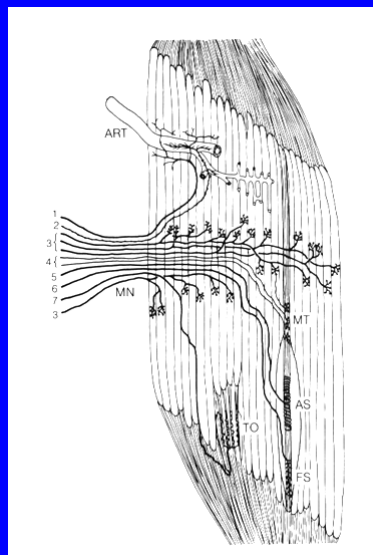
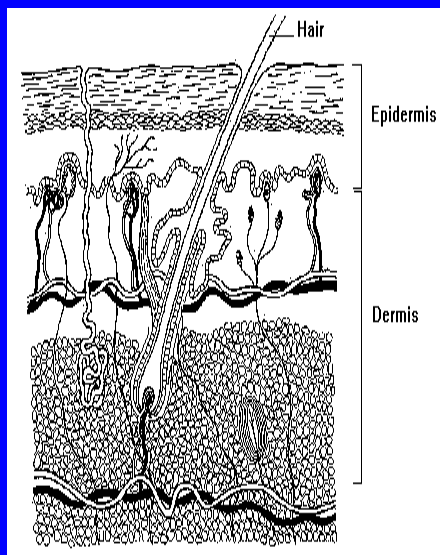
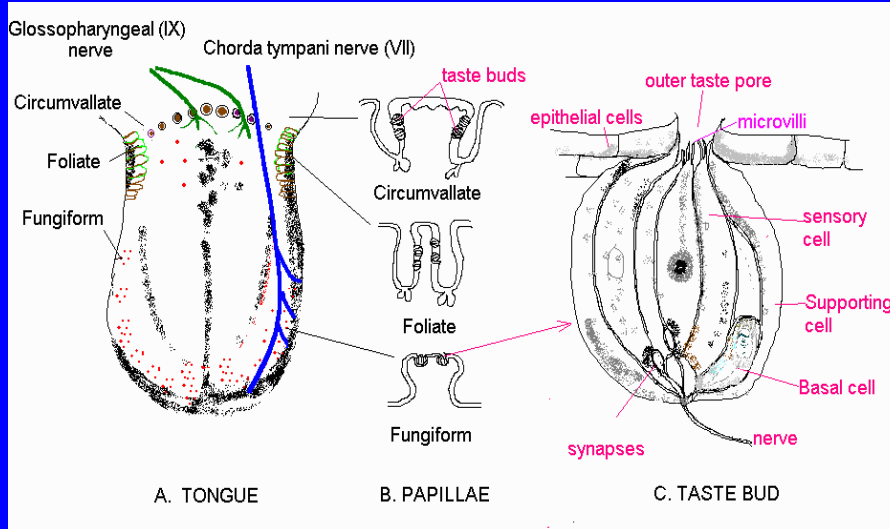


FIGURE 6-11 Model of transduction in hair cells. (A) A typical inner hair cell. (B) and (C) Illustration of operation of a typical transduction channel in the hairs. (Based on Hudspeth, 1985)

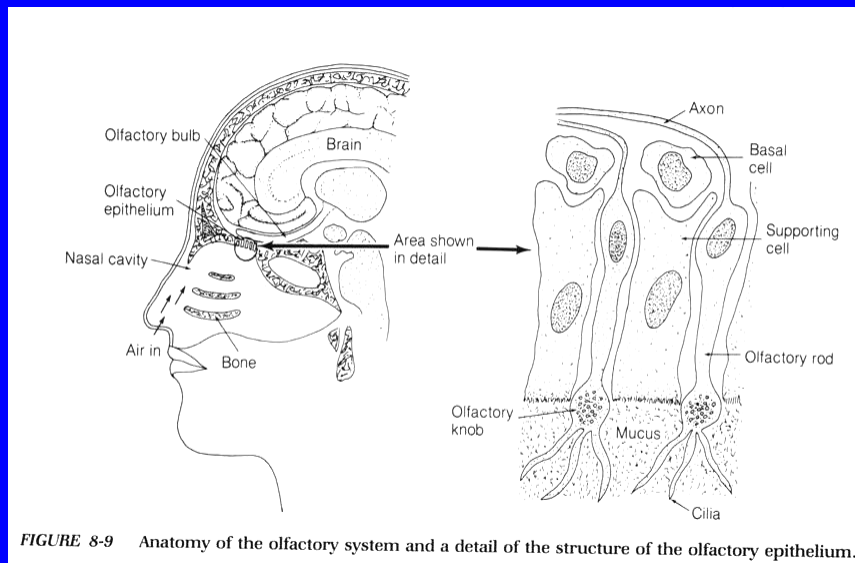
Sistema Tátil e Cinestésico



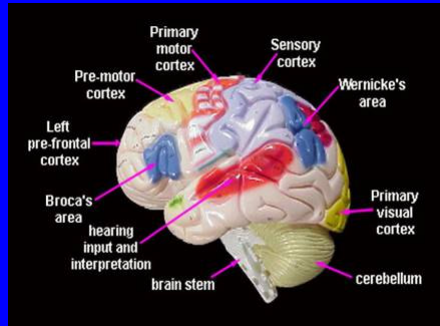
Sistema Gustativo



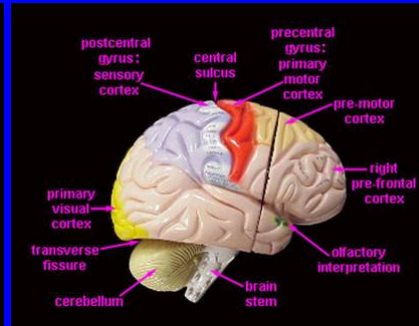
Sistema Olfativo



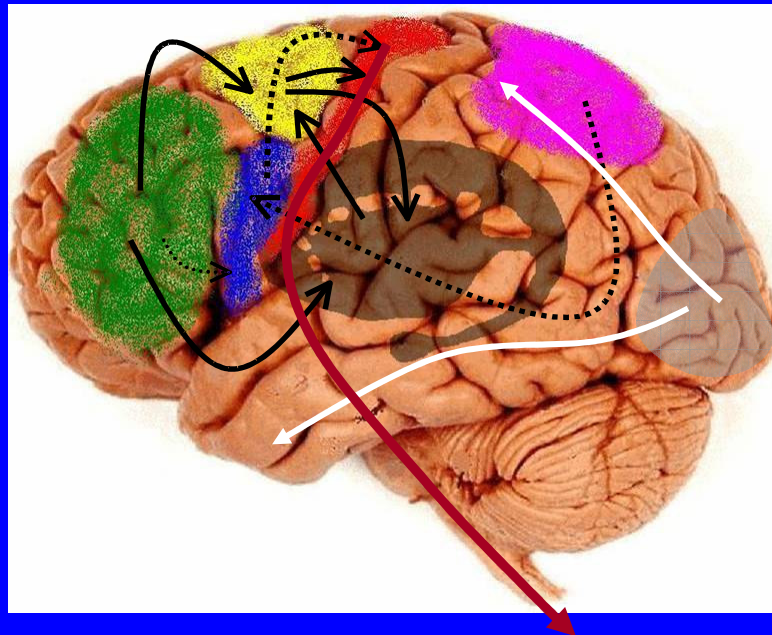
Áreas Córtico-Sensoriais

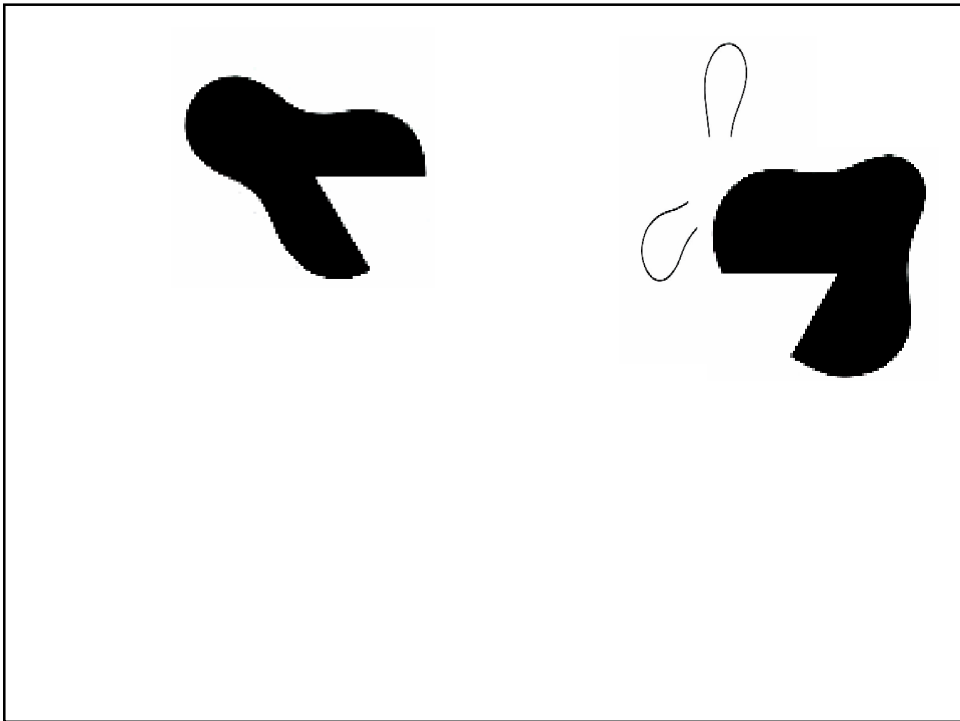
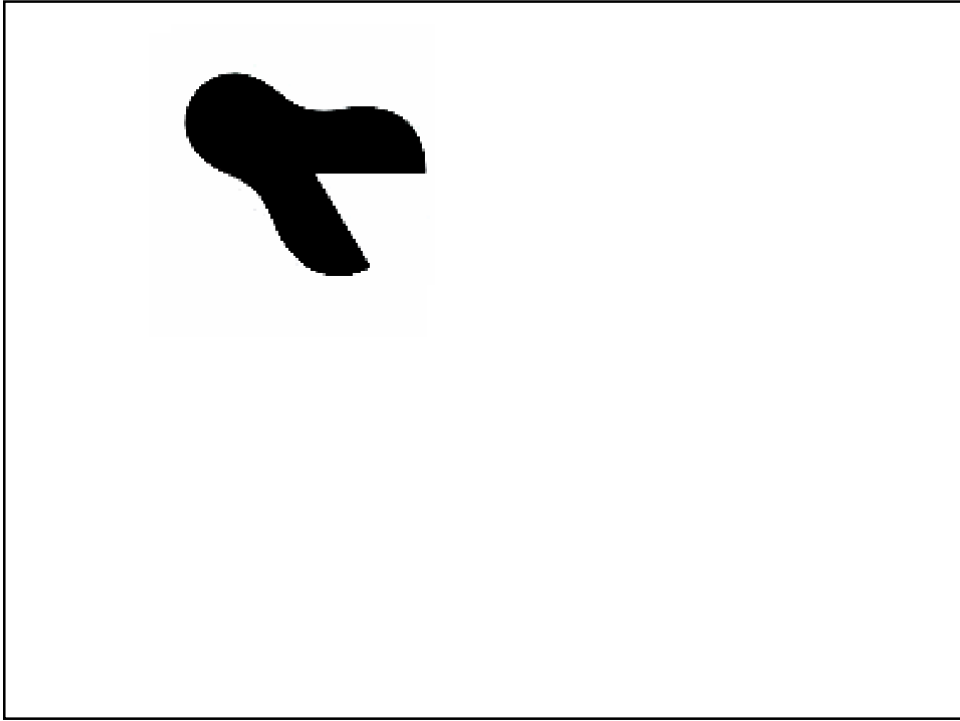


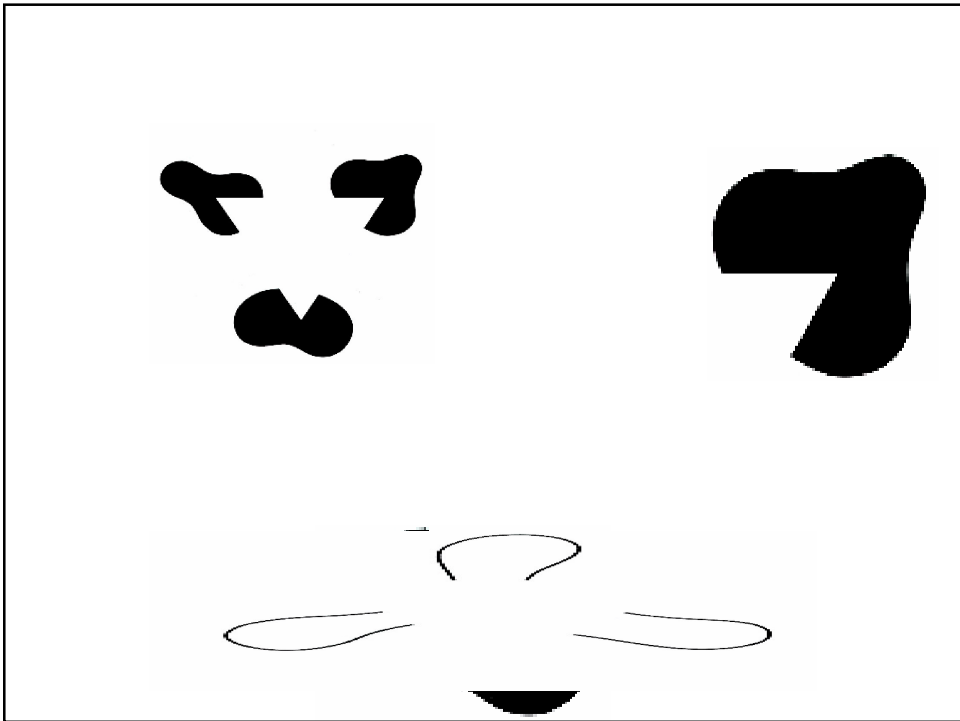
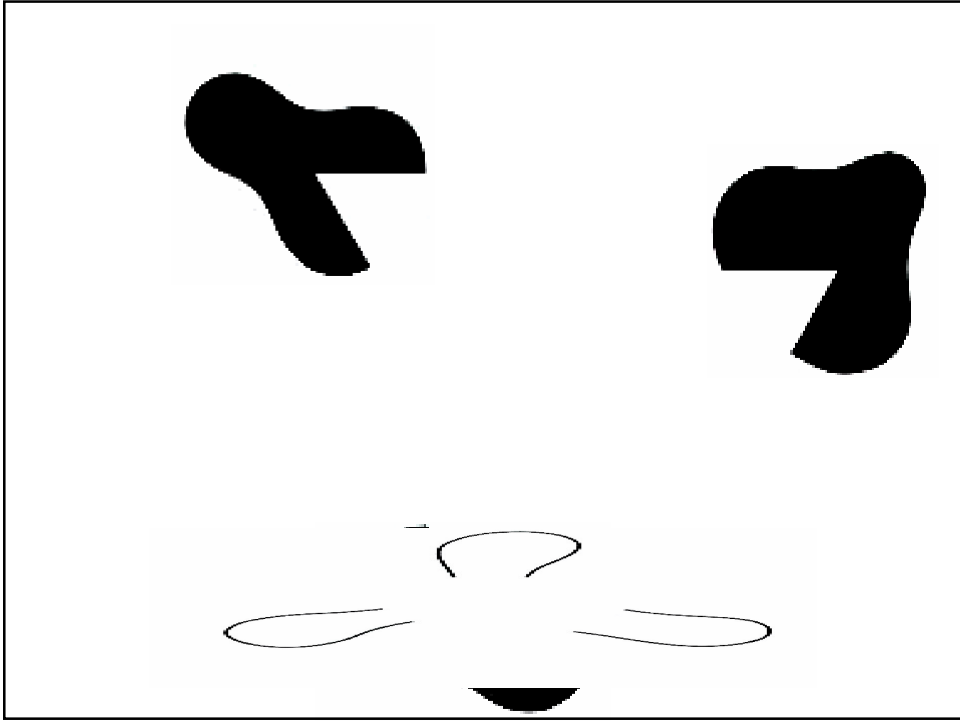
Hemisfério Esquerdo

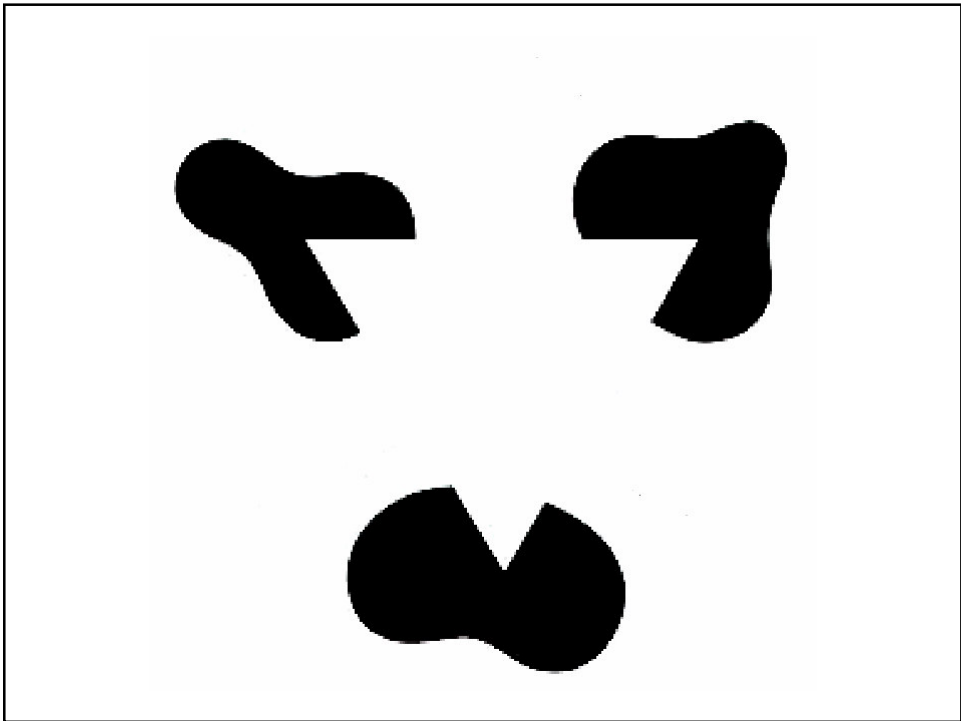
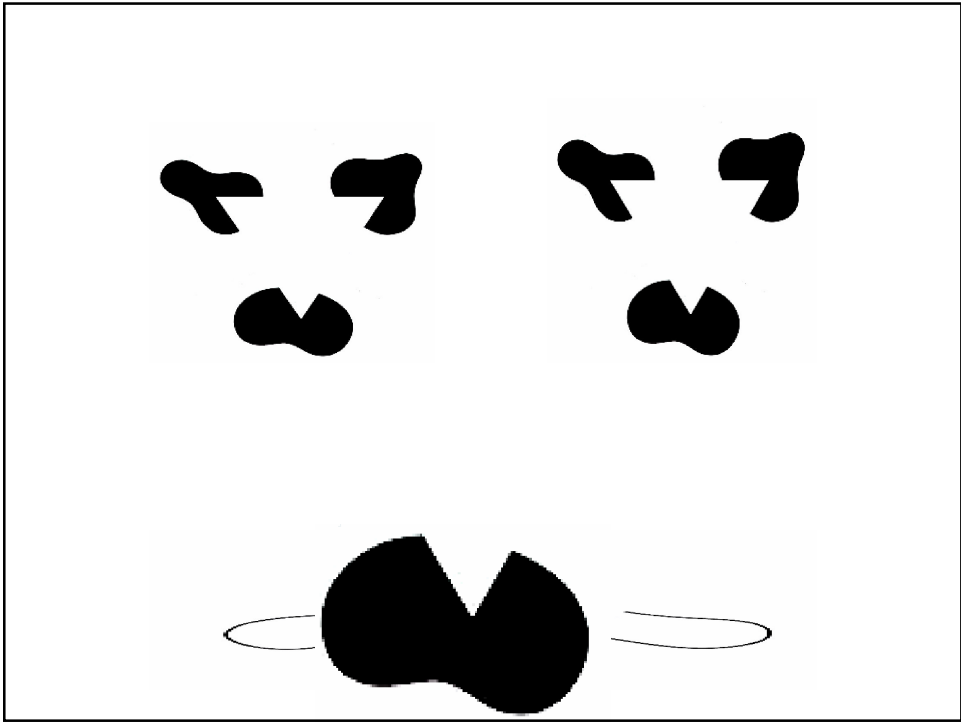


Hemisfério Direito



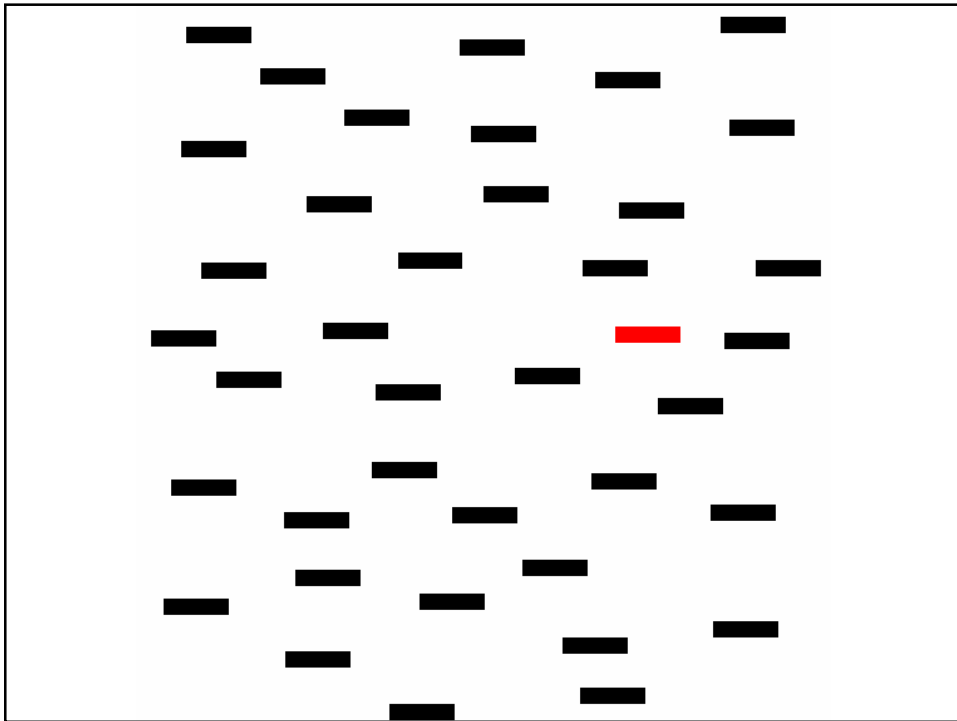






Busca visual

- Barra vermelha entre barras pretas



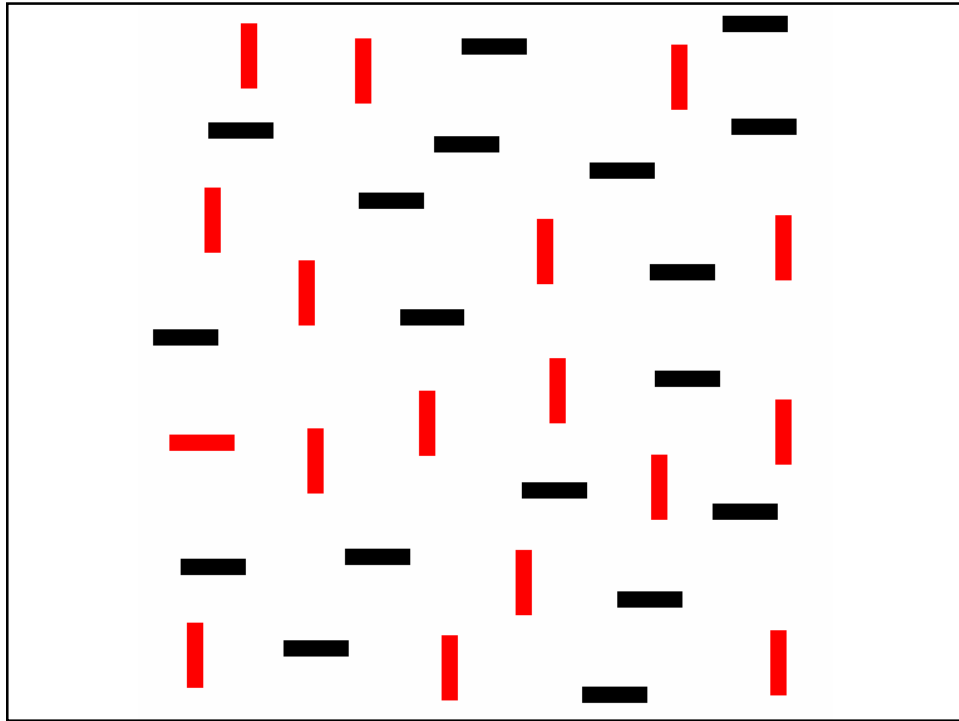
Processamento pré-atentivo

- Paralelo
- Distribuído
- Não seletivo
- Rápido

Busca visual

- **Barra vermelha horizontal entre barras pretas horizontais e vermelhas verticais**





Processamento atento

- Serial
- Focalizado
- Seletivo
- Lento

O que é atenção?

“Todo mundo sabe o que *atenção* é:

É aquela coisa que William James diz
que todo mundo sabe o que é,...

...todo mundo repete,...

...mas ninguém sabe direito do que se trata!”

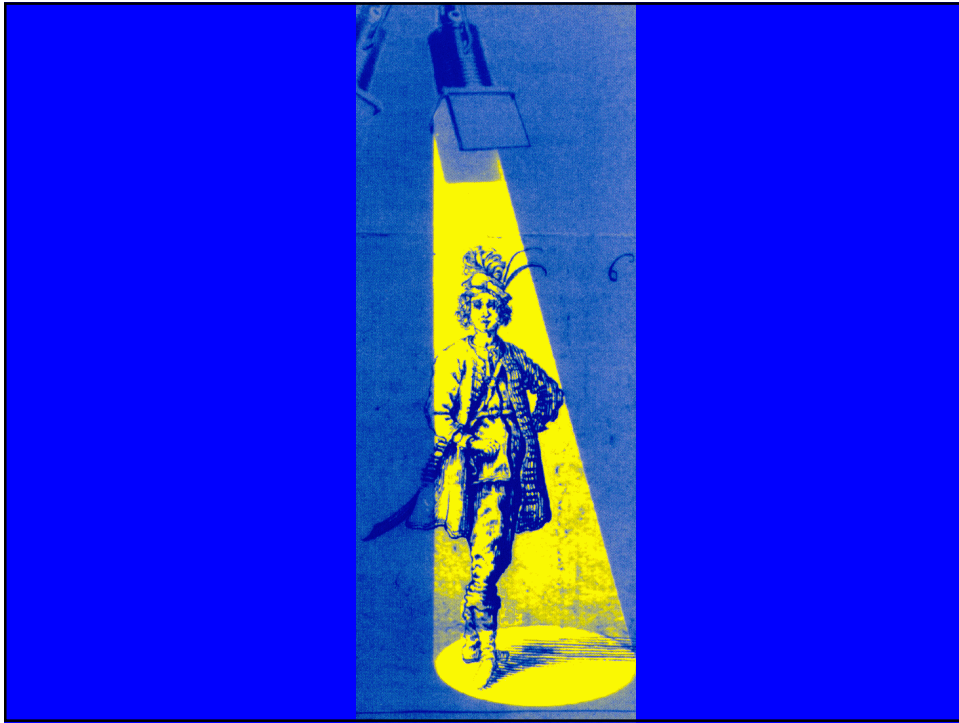
Efeitos da Atenção

- aumento da sensibilidade (detectabilidade)
- aumento do poder de resolução
- redução de latências sensoriais
- redução de latências motoras
- aumento da eficiência mnemônica

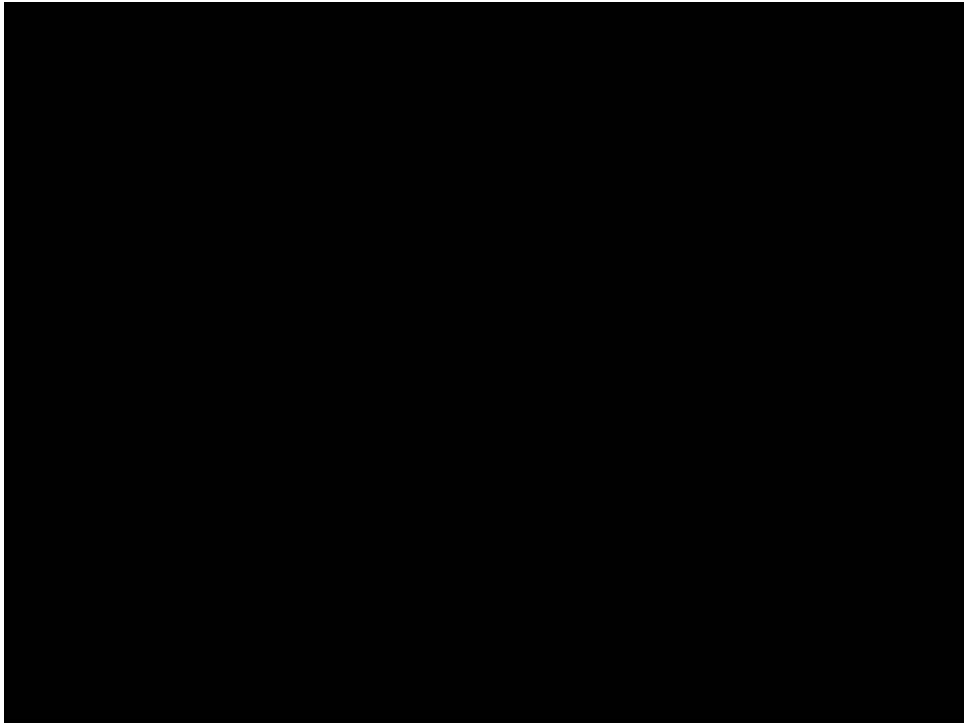
Metáforas da Atenção

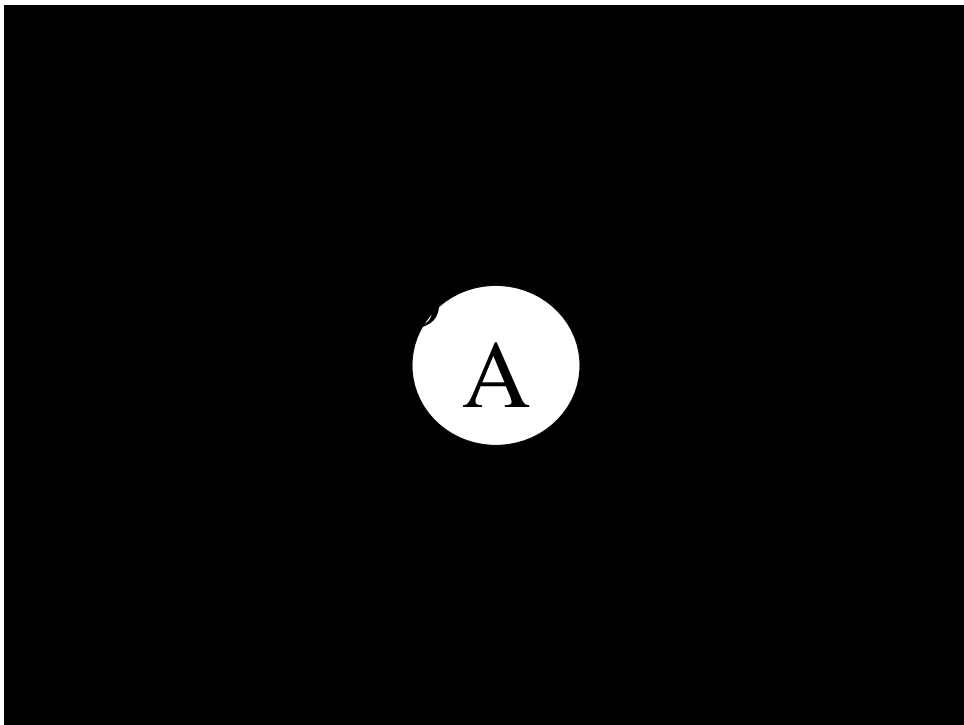
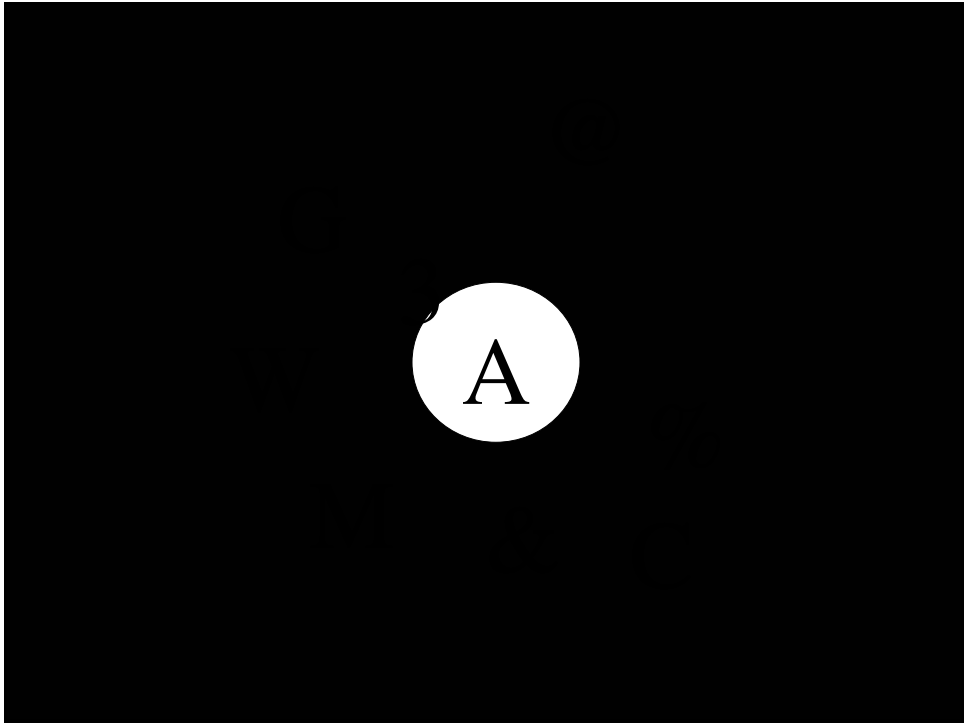
Foco de luz: facilitação homogênea do processamento de informações relevantes contidas em um foco atencional de intensidade e tamanho fixos.





G
W³ A[@] B
M & C

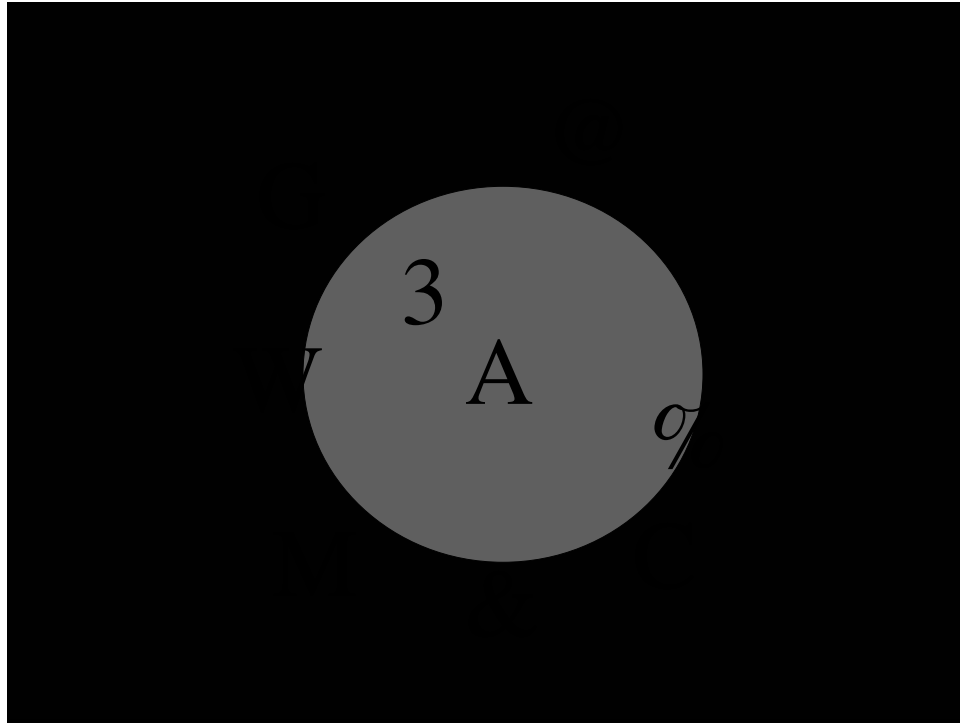




Metáforas da Atenção

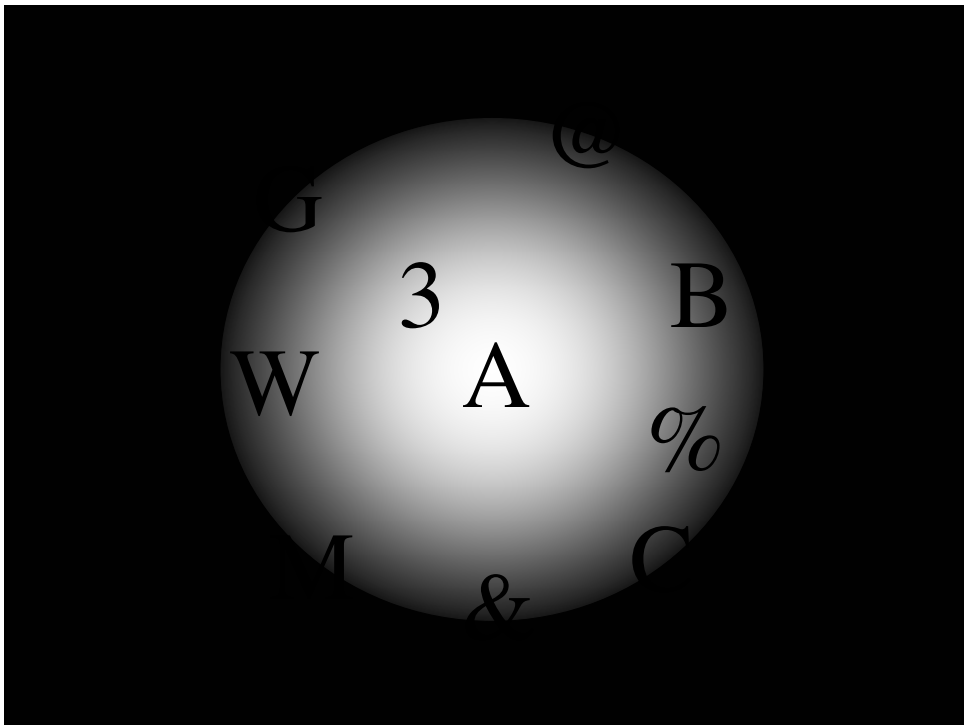
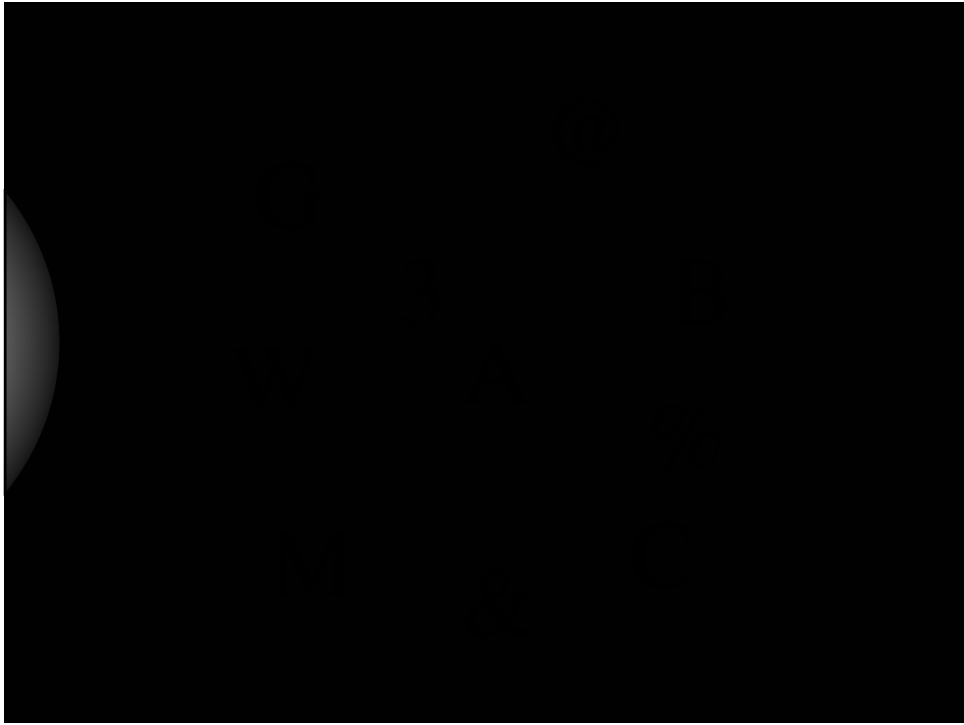
Lente zum: facilitação homogênea do processamento de informações relevantes contidas em um foco atencional de intensidade e tamanho variáveis.

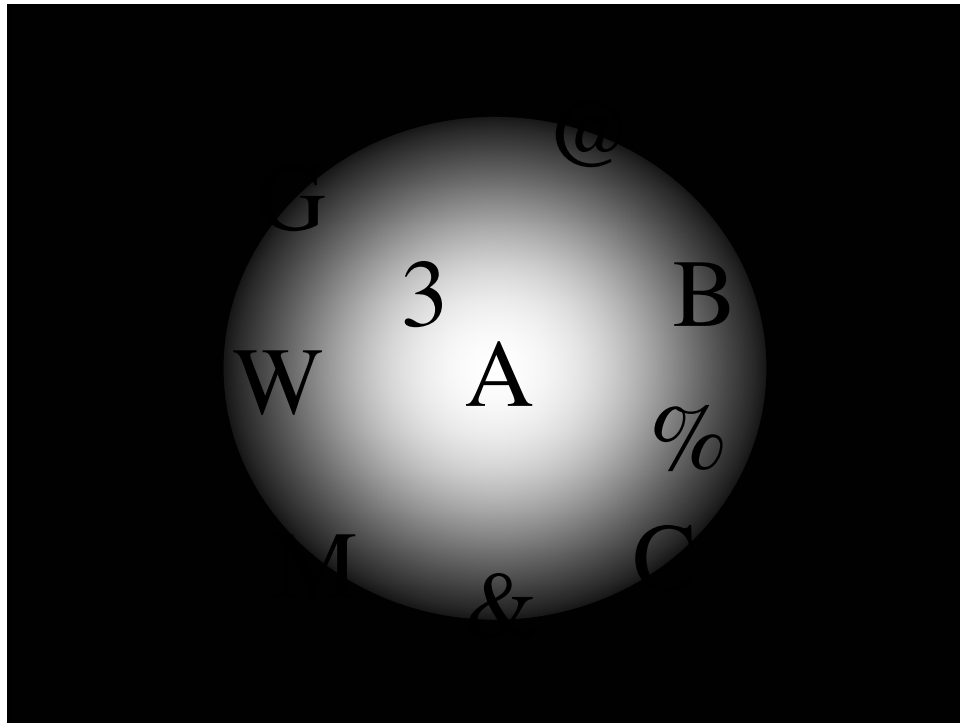




Metáforas da Atenção

Gradiente: facilitação não homogênea do processamento de informações relevantes contidas em um foco atencional de intensidade e tamanho variáveis.





Atenção visual

“Processo que possibilita a um indivíduo recrutar recursos para processar aspectos selecionados da imagem visual mais completamente que aspectos não selecionados.”

Palmer (1998)

- Gargalo que evita a sobrecarga de sistemas neurais com capacidade limitada.

- Disponibilidade de recursos limitados que devem ser alocados a diferentes sistemas de processamento.

Como investigar?

- Eletrofisiologia
- Neuroimagem
- Neuropsicologia
- Psicofísica
- Comportamento
- Fenomenologia