



UNIVERSIDADE DE SÃO PAULO

Superintendência de Tecnologia da Informação - STI

Estrutura, Escola, Espaço Físico, Metas e Ações da STI em 2015

09/03/15

Motivação da STI

- Se você quiser um ano de prosperidade, *cultive grãos*;
- Se você quiser dez anos de prosperidade, *cultive árvores*;
- Se você quiser cem anos de prosperidade, *cultive pessoas*.

(Pensador oriental, Confúcio)

CCE + DTI + Escritórios Regionais = STI

STI / CETI-SP

STI / CETI-SC

STI / CETI-RB

STI / CETI-LQ

STI / Núcleo-Bauru

Forma de Governança da STI

- Governança descentralizada em sua execução, porém com decisões estratégicas centralizadas.
- TI como um instrumento (meio) de gestão para viabilizar/apoiar as atividades fim da Universidade.

O que entendemos como TI

Conjunto de Serviços de Tecnologia da Informação que dão apoio ao armazenamento, distribuição, tratamento e análise de dados representados em meios digitais

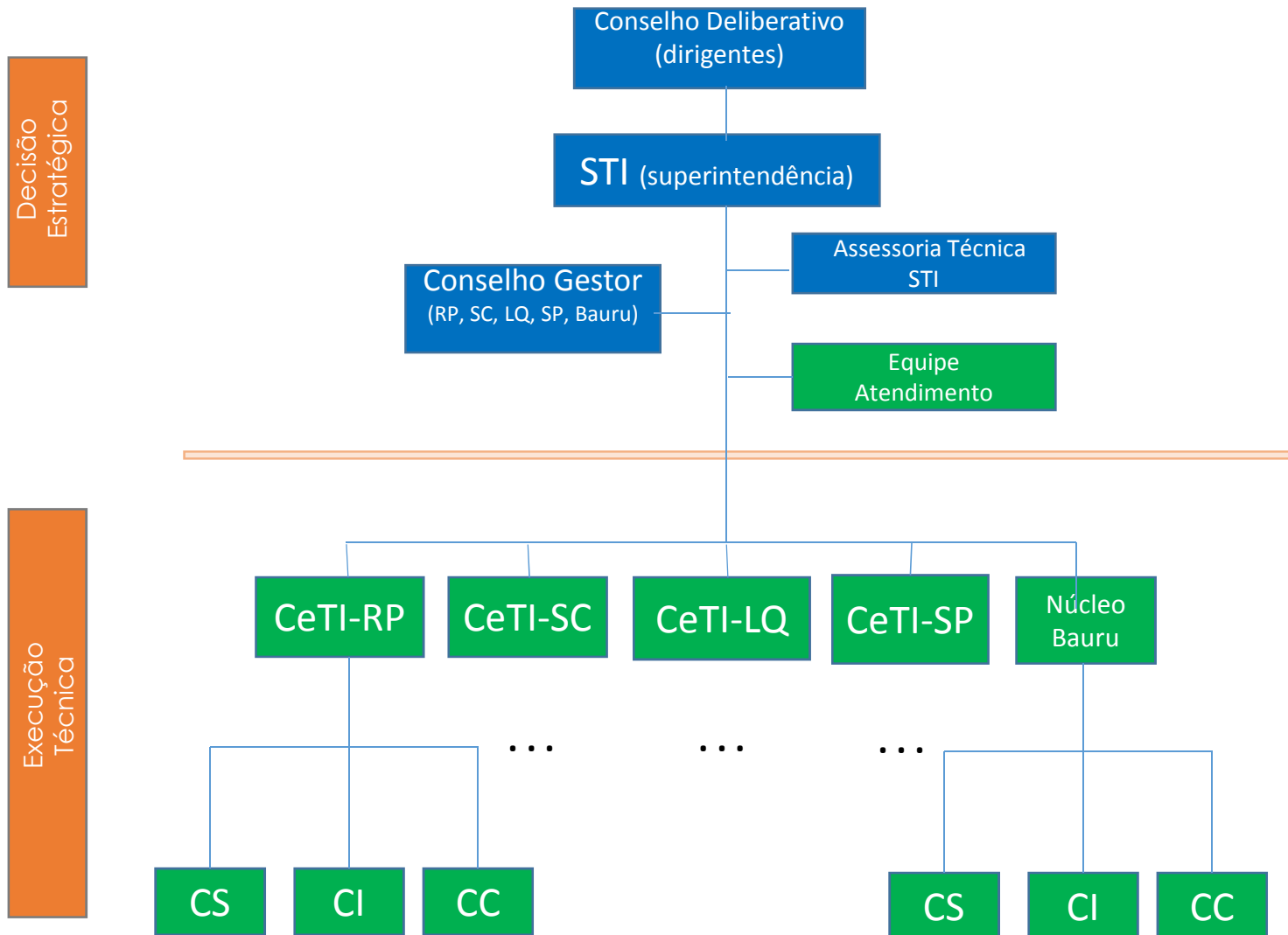
MISSÃO DA STI

Prover com qualidade e eficiência os serviços de tecnologia da informação para suporte às atividades administrativas e acadêmicas da Universidade de São Paulo

META GERAL DA STI

Implementar três eixos de ação:

- 1) organizar e especializar as equipes em três competências de serviços computacionais: Conectividade, InterNuvem e Sistemas;
- 2) promover uma forte integração entre as equipes dos campi no interior e capital;
- 3) atender as demandas de TI de forma unificada priorizando o uso racional e sustentável de recursos computacionais bem como promovendo uma crescente especialização e atualização tecnológica de recursos humanos.



CS: Competência em Sistemas, CI: Competência em InterNuvem, CC: Competência em Conectividade

Escola de Tecnologia da Informação

- Treinamento Oracle (6 pessoas)**
- Computação como Serviço (Sistemas 20 pessoas)**
- CloudStack (workshop participação de 150 pessoas presenciais + 650 pessoas online pessoas)**
 - CERT.br (4 pessoas)**
 - Cabeamento Legrand (4 pessoas)**
 - DevOp (tsuru 40 pessoas)**