



**UNIVERSIDADE DE SÃO PAULO**

## **ORÇAMENTO 2017 - Segunda Revisão**

**SETEMBRO/2017**



## **SEGUNDA REVISÃO DO ORÇAMENTO DE 2017**

Nesta segunda revisão do Orçamento – 2017, o comparativo entre as Receitas e Despesas não vinculadas (Tabela III) apresentou um déficit de R\$ 655,36 milhões. Essa projeção é resultante das movimentações ocorridas nos primeiros oito meses nas rubricas de Receitas e Despesas e das novas estimativas para os demais meses do ano em função dos seguintes fatos:

### **RECEITA**

#### RECEITAS NÃO VINCULADAS

A nova estimativa de Receitas Não Vinculadas para 2017 é 1,5% menor que a previsão contida no Orçamento Inicial (-R\$ 75,8 milhões) devendo atingir R\$ 4.874,83 milhões.

#### Repasse do Tesouro do Estado

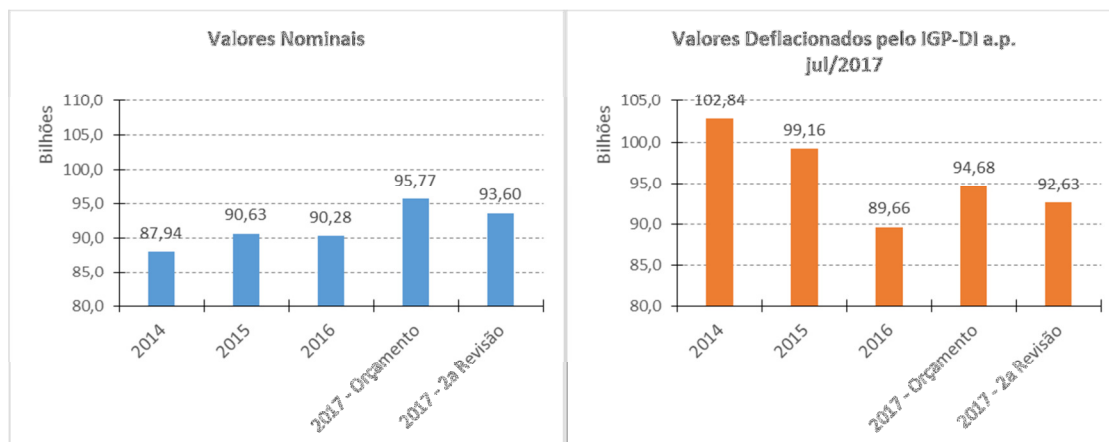
-R\$60,92 milhões

A arrecadação do ICMS dos primeiros sete meses do ano foi 1,85% menor que os valores previstos na Proposta Orçamentária Inicial, e 1,80% acima dos valores estimados pela Secretaria da Fazenda - SFESP para o período (vide Tabela A e Gráfico 1).

A estimativa da Secretaria da Fazenda – SF de arrecadação de ICMS-2017 utilizada como parâmetro para a distribuição orçamentária inicial da USP (R\$ 95,677 bilhões) considerava uma expectativa de inflação de 5,14% e do PIB paulista de 1,30% em 2017. Diante das novas projeções de inflação e crescimento do PIB de, respectivamente, -1,0% (IGP-DI) e 0,6%, a Secretaria da Fazenda decidiu rever novamente o valor previsto para a arrecadação do ICMS – 2017, reduzindo o montante anteriormente projetado de R\$ 95,677 bilhões para R\$ 92,174 bilhões. Visando beneficiar os contribuintes com débitos fiscais em atraso, o governo lançou uma nova edição do Programa Especial de Parcelamento – PEP (Decreto 62.709, de 19 de julho de 2017), com redução do valor de multas e juros. Essa nova versão do PEP, segundo estimativas da Secretaria da Fazenda, deve acrescentar à previsão de arrecadação do ICMS do ano mais R\$ 1,430 bilhão, elevando essa projeção para R\$ 93,604 bilhões, a qual está sendo adotada como base para realização desta Segunda Revisão Orçamentária. Note-se que este valor, em relação ao montante arrecadado em 2016 (R\$ 90,278 bilhões), apresenta uma variação nominal de apenas 3,68% e de 3,31% quando essa comparação é feita em termos reais (IGP-DI/FGV) (vide gráficos a seguir).



## ARRECAÇÃO DE ICMS 2014 A 2017



Receita Própria Não Vinculada

-R\$ 14,88 milhões

A arrecadação de Receitas Próprias realizada nos primeiros meses do ano ficou abaixo dos valores estimados para o período. Dessa forma, estamos reduzindo o valor da previsão para os próximos meses com base nos valores recentemente registrados, ajustando a projeção inicial de R\$ 143,69 milhões para R\$ 128,81 milhões.

### RECEITAS VINCULADAS DAS UNIDADES

As receitas vinculadas das Unidades contabilizadas nos oito primeiros meses do ano ficaram acima dos valores previstos na Proposta Orçamentária Inicial. Sendo assim, estamos ajustando a estimativa anual para R\$ 128,39 milhões.

### RECEITA TOTAL

Devido às alterações detalhadas acima, o somatório das receitas previstas na Proposta Orçamentária Inicial para 2017 foi reduzido, nesta Segunda Revisão Orçamentária, de R\$ 5.052,46 milhões para R\$ 5.003,23 (-R\$ 49,24 milhões).

## DESPESA

### DESPESA COM RECURSOS DO TESOURO E RECURSOS PRÓPRIOS NÃO VINCULADOS

A nova projeção de despesas a serem cobertas com Recursos do Tesouro e Recursos Próprios Não Vinculados é 0,5% menor que a prevista na Proposta Orçamentária Inicial devendo alcançar R\$ 5.530,20 milhões. A estimativa do orçamento inicial por Grupo de Despesa modifica-se da seguinte maneira:



Pessoal -. A nova estimativa de despesas deste Grupo é 0,1% maior que as projeções do orçamento inicial (+R\$ 4,54 milhões) devido a ajustes e atualização das previsões de folha de pagamento e das despesas com benefícios.

Precatórios - A despesa estimada para o exercício é 2,0% maior que a dotação inicial (+R\$ 4,29 milhão), devido a diferenças entre o valor previsto no orçamento inicial para o pagamento de indenizações referentes ao PIDV e o montante efetivamente pago, e ao resultado do cálculo de correção monetária e juros utilizado pelo Tribunal de Justiça de São Paulo para atualização dos valores de débitos trabalhistas.

Outros Custeios e Investimentos - A redução de 5,20% nas estimativas de despesas deste grupo (-R\$ 36,36 milhões) se deve à revisão dos valores previstos na Proposta Orçamentária Inicial, em função dos valores realizados nos primeiros oito meses do ano nos seguintes subgrupos: 3.2.2 - Manutenção Predial (-R\$ 3,96 milhões); 3.2.6 - Manutenção e Reposição de Equipamentos de Informática (-R\$ 3,50 milhões); 3.2.7 - Serviços de Limpeza e Vigilância (-R\$ 7,77 milhões); 3.3.1 Permanência e Formação Estudantil (R\$ 2,59 milhões); 3.5.5 – Projetos Especiais / Reitoria (-R\$ 967 mil); 3.7.3 - Material Bibliográfico (-R\$ 8,0 milhões); 3.7.7 - Programa Integrado de Segurança (-R\$ 4,0 milhões) e 3.7.11 - Serviços de Utilidade Pública (-R\$ 10,75 milhões) - (Vide Anexo I).

Reservas Orçamentárias – O montante de recursos deste Grupo (R\$ 3,44 milhões) foi transferido para o Grupo Outros Custeios e Investimentos, para cobertura de despesas emergenciais autorizadas pela COP após a aprovação do Orçamento inicial.

#### DESPESAS CUSTEADAS COM RECEITAS VINCULADAS DAS UNIDADES

As estimativas atuais (R\$ 141,69 milhões) indicam que essas despesas ficarão acima do valor da Proposta Orçamentária Inicial (+39,1%), situando-se também acima das receitas vinculadas estimadas para o exercício.

#### **BALANÇO DA RECEITA/DESPESA NÃO VINCULADAS**

Devido à redução das expectativas de crescimento da inflação, retração da atividade econômica paulista e da conseqüente queda da arrecadação do ICMS, a previsão contida no Orçamento Inicial de repasses do Tesouro Estadual para a USP foi reduzida de R\$ 4.806,95 milhões para R\$ 4.746,03 milhões nesta Segunda Revisão Orçamentária (-R\$ 60,92 milhões).



As receitas próprias não vinculadas estimadas inicialmente em R\$ 143,69 milhões foram ajustadas com base nos valores realizados nos meses de janeiro a agosto, passando para R\$ 128,81 milhões.

No que se refere às despesas, vale observar que a redução de 0,5% em relação à Proposta Orçamentária Inicial está distribuída da seguinte forma: Pessoal (+R\$ 4,54 milhões), Precatórios (+R\$ 4,29 milhões), Outros Custeios e Investimentos (-R\$ 36,36 milhões) e Reservas Orçamentárias (-R\$ 3,44 milhões). As justificativas para essas alterações estão explicitadas nos itens anteriores.

O Balanço do Demonstrativo da Receita-Despesa Não Vinculadas nesta Segunda Revisão do Orçamento 2017 projeta um déficit de R\$ 655,36 milhões para o final do ano, cuja cobertura deverá onerar as reservas financeiras disponíveis. Considerando que a efetivação do déficit ora estimado dependerá do comportamento das receitas e despesas previstas para o período de setembro a dezembro, nossa proposição para a COP é que se mantenha a política de austeridade e restrição de gastos, visando a recuperação do necessário equilíbrio entre receitas e despesas.

## RESERVA FINANCEIRA

A estimativa para o montante da Reserva Financeira para o final do exercício é de R\$ 95,7 milhões, assim composta:

	Em milhões
✓ SALDO BANCÁRIO (Projeção 31/12/2017).....	<u>R\$ 850,5</u>
• Disponibilidade não vinculada.....	R\$ 810,5
• Disponibilidade vinculada.....	R\$ 40,0
✓ MEMÓRIA DE CÁLCULO DE RESERVA FINANCEIRA	
	Em milhões
• Disponibilidade não vinculada (31/12/2017).....	R\$ 810,5
(-) Restos a pagar OC&I.....	R\$ 59,5
(-) Déficit orçamentário estimado.....	<u>R\$ 655,3</u>
Reserva Financeira projetada (31/12/2017).....	R\$ 95,7

São Paulo, 12 de setembro de 2017

Maisa de Souza Ribeiro  
Assessoria de Planejamento Orçamentário



**UNIVERSIDADE DE SÃO PAULO**

**A - DEMONSTRATIVO DE RECEITAS E DESPESAS**

**TABELA I - ORÇAMENTO DAS RECEITAS - 2017**

*(SEGUNDA REVISÃO)*

Em R\$ 1.000

ITEMS	Proposta Orçamentária Inicial (A)	Realizada Jan a Ago (B)	Estimada Set a Dez (C)	TOTAL (D)	Variação % (E = D/A)
<b>1. REPASSES TESOURO DO ESTADO - RTE</b>	<b>4.806.950</b>	<b>3.093.425</b>	<b>1.652.602</b>	<b>4.746.026</b>	<b>-1,3%</b>
<b>1.1 ICMS</b>	<b>4.784.043</b>	<b>3.078.154</b>	<b>1.644.966</b>	<b>4.723.119</b>	<b>-1,3%</b>
1.1.1 ICMS Previsto (1)	4.784.043	3.015.516	1.570.721	4.586.237	-4,1%
1.1.2 Diferenças de Arrecadação (2)	-	49.264	-	49.264	-
1.1.3 Programa Especial de Parcelamento (PEP)	-	13.374	74.244	87.618	-
<b>1.2 LEI KANDIR <sup>(3)</sup></b>	<b>22.907</b>	<b>15.271</b>	<b>7.636</b>	<b>22.907</b>	<b>0,0%</b>
<b>2. RECEITA PRÓPRIA NÃO VINCULADA</b>	<b>143.686</b>	<b>89.206</b>	<b>39.600</b>	<b>128.806</b>	<b>-10,4%</b>
2.1 Aplicações Financeiras	91.202	49.257	20.000	69.257	-24,1%
2.2 Reembolsos	24.091	17.749	9.000	26.749	11,0%
2.3 Outras Receitas	28.393	22.201	10.600	32.801	15,5%
<b>3. RECEITAS VINCULADAS DAS UNIDADES</b>	<b>101.830</b>	<b>86.992</b>	<b>41.400</b>	<b>128.392</b>	<b>26,1%</b>
3.1 Serviços de Saúde	51.752	26.489	12.000	38.489	-25,6%
3.2 Prestação de Serviços	10.382	10.761	5.400	16.161	55,7%
3.3 Outras Receitas	25.196	30.235	14.000	44.235	75,6%
3.4 Convênios	14.500	19.508	10.000	29.508	103,5%
<b>4. SUBTOTAL RECEITAS NÃO VINCULADAS (1+2)</b>	<b>4.950.636</b>	<b>3.182.631</b>	<b>1.692.202</b>	<b>4.874.833</b>	<b>-1,5%</b>
<b>5. RECEITA TOTAL (1+2+3)</b>	<b>5.052.466</b>	<b>3.269.624</b>	<b>1.733.602</b>	<b>5.003.225</b>	<b>-1,0%</b>

(1) Correspondente a 5,0295% da previsão de arrecadação do ICMS, cujo valor foi estimado a partir das informações disponibilizadas pela Secretaria da Fazenda de São Paulo - SEFAZ-SP.

(2) Diferenças entre o valor provisório e o valor definitivo do mês anterior.

(3) Cota-parte da USP do Repasse da Lei Kandir ao Estado

**TABELA II - ORÇAMENTO DAS DESPESAS - 2017***(SEGUNDA REVISÃO)*

Em R\$ 1.000

ITEMS	Proposta Orçamentária Inicial (A)	Realizada Jan a Ago (B)	Estimada Set a Dez (C)	TOTAL (D)	Varição % (E = D/A)
<b>1. DESPESAS COM RECURSOS DO TESOURO E RECURSOS PRÓPRIOS NÃO VINCULADOS <sup>(1)</sup></b>	<b>5.561.158</b>	<b>3.748.735</b>	<b>1.781.463</b>	<b>5.530.198</b>	<b>-0,5%</b>
<b>1.1 Pessoal</b>	<b>4.639.970</b>	<b>3.097.513</b>	<b>1.547.000</b>	<b>4.644.513</b>	<b>0,1%</b>
<b>1.1.1 Folha mês</b>	<b>3.781.356</b>	<b>2.524.594</b>	<b>1.263.304</b>	<b>3.787.898</b>	<b>0,2%</b>
Ativo	2.805.756	1.854.640	926.088	2.780.728	-0,9%
Aposentados (SPPREV)	975.600	669.953	337.216	1.007.170	3,2%
<b>1.1.2 Outras folhas</b>	<b>439.113</b>	<b>288.443</b>	<b>141.388</b>	<b>429.830</b>	<b>-2,1%</b>
Folhas Avulsas	33.600	20.846	10.423	31.269	-6,9%
Auxílio Alimentação	172.340	115.121	56.436	171.557	-0,5%
Vale Refeição	113.180	73.961	35.271	109.232	-3,5%
PASEP	48.000	32.464	16.232	48.696	1,5%
Adiantamento Férias	71.993	46.051	23.026	69.077	-4,1%
<b>1.1.3 Provisões</b>	<b>419.501</b>	<b>284.477</b>	<b>142.308</b>	<b>426.785</b>	<b>1,7%</b>
13º salário	315.204	214.220	106.974	321.194	1,9%
1/3 férias	104.297	70.256	35.334	105.590	1,2%
<b>1.2 Precatórios e Indenizações</b>	<b>218.944</b>	<b>212.775</b>	<b>10.463</b>	<b>223.238</b>	<b>2,0%</b>
Precatórios	12.781	4.824	10.463	15.287	19,6%
Progr. de Incentivo à Demissão Voluntária	206.163	207.951	-	207.951	0,9%
<b>1.3 Outros Custeios e Investimentos</b>	<b>698.805</b>	<b>438.447</b>	<b>224.000</b>	<b>662.447</b>	<b>-5,2%</b>
<b>1.4 Reservas Orçamentárias</b>	<b>3.440</b>	-	-	-	<b>-100,0%</b>
<b>2. DESPESAS CUSTEADAS COM RECEITAS VINCULADAS DAS UNIDADES</b>	<b>101.830</b>	<b>93.689</b>	<b>48.000</b>	<b>141.689</b>	<b>39,1%</b>
<b>2.1 Outros Custeios e Investimentos</b>	<b>101.830</b>	<b>93.689</b>	<b>48.000</b>	<b>141.689</b>	<b>39,1%</b>
<b>TOTAL (1+2)</b>	<b>5.662.988</b>	<b>3.842.424</b>	<b>1.829.463</b>	<b>5.671.887</b>	<b>0,2%</b>

1) Valores efetivamente pagos, inclusive restos a pagar e despesas de anos anteriores.





**TABELA III - COMPARATIVOS ENTRE AS RECEITAS E DESPESAS NÃO VINCULADAS**  
(SEGUNDA REVISÃO)

Em R\$ 1.000

ITEMS	Proposta Orçamentária Inicial (A)	Realizada Jan a Ago (B)	Estimada Set a Dez (C)	TOTAL (D)
<b>A - RECEITAS NÃO VINCULADAS</b>	<b>4.950.636</b>	<b>3.182.631</b>	<b>1.692.202</b>	<b>4.874.833</b>
A.1 Recursos do Tesouro do Estado - RTE	4.806.950	3.093.425	1.652.602	4.746.026
A.2 Receita Própria	143.686	89.206	39.600	128.806
<b>B - DESPESAS NÃO VINCULADAS</b>	<b>5.561.158</b>	<b>3.748.735</b>	<b>1.781.463</b>	<b>5.530.198</b>
B.1 Pessoal	4.639.970	3.097.513	1.547.000	4.644.513
B.2 Precatórios e Indenizações	218.944	212.775	10.463	223.238
B.3 Outros Custeios e Investimentos	698.805	438.447	224.000	662.447
B.4 Reservas Orçamentárias	3.440	-	-	-
<b>C - RESULTADO FINANCEIRO RECEITAS / DESPESAS NÃO VINCULADAS*</b>				
C.1 Resultado Acumulado	<b>-610.522</b>	<b>-566.103</b>	<b>-89.261</b>	<b>-655.365</b>
<b>D - PERCENTUAIS DE COMPROMETIMENTO DAS RECEITAS NÃO VINCULADAS</b>				
D.1 Pessoal (B.1/A)	93,7%	97,3%	91,4%	95,3%
D.2 Precatórios (B.2/A)	4,4%	6,7%	0,6%	4,6%
D.3 Outros Custeios e Investimentos (B.3/A)	14,1%	13,8%	13,2%	13,6%
D.4 Reservas Orçamentárias (B.4/A)	0,1%	0,0%	0,0%	0,0%
D.5 Déficit (Superávit) Orçamentário/Saldo Financeiro (C.1/A)*	-12,3%	-17,8%	-5,3%	-13,4%
<b>TOTAL</b>	<b>100,0%</b>	<b>100,0%</b>	<b>100,0%</b>	<b>100,0%</b>
<b>E - PERCENTUAIS DE COMPROMETIMENTO DAS RECEITAS DO TESOURO</b>				
E.1 Pessoal (B.1/A.1)	96,5%	100,1%	93,6%	97,9%
E.2 Precatórios (B.2/A.1)	4,6%	6,9%	0,6%	4,7%
E.3 Outros Custeios e Investimentos (B.3/A.1)	14,5%	14,2%	13,6%	14,0%
E.4 Reservas Orçamentárias (B.4/A.1)	0,1%	0,0%	0,0%	0,0%

(\*) O déficit orçamentário será coberto com recursos das Receitas Próprias e da Reserva Financeira da Universidade.

**TABELA IV - COMPARATIVOS ENTRE AS RECEITAS E DESPESAS VINCULADAS DAS UNIDADES***(SEGUNDA REVISÃO)*

Em R\$ 1.000

ITEMS	Proposta Orçamentária Inicial (A)	Realizada Jan a Ago (B)	Estimada Set a Dez (C)	TOTAL (D)
<b>A - RECEITAS VINCULADAS DAS UNIDADES</b>	<b>101.830</b>	<b>86.992</b>	<b>41.400</b>	<b>128.392</b>
<b>B - DESPESAS CUSTEADAS COM RECEITAS VINCULADAS DAS UNIDADES</b>	<b>101.830</b>	<b>93.689</b>	<b>48.000</b>	<b>141.689</b>
B.1 Outros Custeios e Investimentos	101.830	93.689	48.000	141.689
<b>C - RESULTADO FINANCEIRO</b>				
C.1 Resultado Acumulado	-	<b>-6.697</b>	<b>-6.600</b>	<b>-13.297</b>
<b>D - PERCENTUAL DE COMPROMETIMENTO DAS RECEITAS VINCULADAS</b>				
Outros Custeios e Investimentos (B.1/A)	100,0%	107,7%	115,9%	110,4%
Déficit (Superávit) Orçamentário/Saldo Financeiro (C.1/A)	0,0%	-7,7%	-15,9%	-10,4%
<b>TOTAL</b>	<b>100,0%</b>	<b>100,0%</b>	<b>100,0%</b>	<b>100,0%</b>

## ANEXO I



## ORÇAMENTO 2017

## 2a. REVISÃO: DISTRIBUIÇÃO DAS DESPESAS NÃO VINCULADAS POR GRUPOS.

Em R\$ 1.000

ALÍNEA	Proposta Orçamentária Inicial (A)	2a Revisão Orçamentária (B)	(C = B - A)	(D = B / A)
	R\$	R\$	R\$	%
<b>1. PESSOAL E REFLEXOS</b>				
1.1. Ativos	3.266.008	3.258.136	(7.872)	(0,24)
1.2. SPREV	1.070.310	1.105.588	35.278	3,30
1.3. Auxílio Alimentação	183.145	171.557	(11.588)	(6,33)
1.4. Vale Refeição	120.507	109.232	(11.275)	(9,36)
<b>SUB-TOTAL - PESSOAL E REFLEXOS</b>	<b>4.639.970</b>	<b>4.644.513</b>	<b>4.543</b>	<b>0,10</b>
2.1. Precatório	12.781	15.287	2.506	19,61
2.2. Indenizações PIDV	206.163	207.951	1.789	0,87
<b>SUB-TOTAL - PRECATÓRIOS</b>	<b>218.943</b>	<b>223.238</b>	<b>4.295</b>	<b>1,96</b>
<b>3. OUTROS CUSTEIOS E INVESTIMENTOS</b>			-	
<b>3.1. DOTAÇÃO BÁSICA</b>	<b>R\$</b>	<b>R\$</b>	<b>R\$</b>	<b>%</b>
3.1.1. Unidades de Ensino	56.455	56.455	-	-
3.1.2. Institutos Especializados	1.705	1.705	-	-
3.1.3. Museus	3.051	3.051	-	-
3.1.4. Hospitais e Anexos	14.610	14.610	-	-
3.1.5. Órgãos de Apoio	10.424	10.424	-	-
3.1.6. Órgãos de Serviço	1.564	1.564	-	-
3.1.7. Prefeituras	7.676	7.676	-	-
<b>SUB-TOTAL - DOTAÇÃO BÁSICA</b>	<b>95.485</b>	<b>95.485</b>	-	-
<b>3.2. ADICIONAIS</b>	<b>R\$</b>	<b>R\$</b>	<b>R\$</b>	<b>%</b>
3.2.1. Treinamento de Recursos Humanos	1.341	1.341	-	-
3.2.2. Manutenção Predial	24.730	20.773	(3.957)	(16,00)
3.2.3. Manutenção de Áreas Externas	3.355	3.355	-	-
3.2.4. Manutenção de Sistema Viário	3.361	3.361	-	-
3.2.5. Equipamentos Segurança	3.710	3.710	-	-
3.2.6. Manutenção e Reposição de Equipamentos de Informática	8.658	5.158	(3.500)	(40,42)
3.2.7. Serviços de Limpeza e de Vigilância	186.413	178.640	(7.774)	(4,17)
3.2.8. Despesas com Transporte	8.553	8.553	-	-
3.2.9. Aluguel imóveis Museu Paulista e de Zoologia	2.789	2.789	-	-
<b>SUB-TOTAL - ADICIONAIS</b>	<b>242.911</b>	<b>227.680</b>	<b>(15.231)</b>	<b>(6,27)</b>
<b>3.3. POLÍTICA DE APOIO À PERMANÊNCIA E FORMAÇÃO ESTUDANTIL*</b>	<b>R\$</b>	<b>R\$</b>	<b>R\$</b>	<b>%</b>
3.3.1. Programa de Bolsas e Auxílios	70.727	73.320	2.592	3,67
<b>SUB-TOTAL - POLÍTICA DE APOIO À PERMANÊNCIA E FORMAÇÃO ESTUDANTIL</b>	<b>70.727</b>	<b>73.320</b>	<b>2.592</b>	<b>3,67</b>
<b>3.4. PROGRAMA DE GESTÃO AMBIENTAL</b>	<b>R\$</b>	<b>R\$</b>	<b>R\$</b>	<b>%</b>
3.4.1. Gestão Ambiental	1.000	1.000	-	-
<b>SUB-TOTAL - PROGRAMA DE GESTÃO AMBIENTAL</b>	<b>1.000</b>	<b>1.000</b>	-	-
<b>3.5. PROJETOS ESPECIAIS</b>	<b>R\$</b>	<b>R\$</b>	<b>R\$</b>	<b>%</b>
3.5.1. Graduação	10.294	10.294	-	-
3.5.2. Pós-Graduação	1.101	1.101	-	-
3.5.3. Pesquisa	2.161	2.161	-	-
3.5.4. Cultura e Extensão	1.338	1.338	-	-
3.5.5. Reitoria	2.959	1.992	(967)	(32,67)
<b>SUB-TOTAL - PROJETOS ESPECIAIS</b>	<b>17.853</b>	<b>16.886</b>	<b>(967)</b>	<b>(5,41)</b>
<b>3.6. RESERVAS ESPECÍFICAS</b>	<b>R\$</b>	<b>R\$</b>	<b>R\$</b>	<b>%</b>
3.6.1. Cobertura de Sinistros	400	400	-	-
<b>SUB-TOTAL - Reservas Específicas</b>	<b>400</b>	<b>400</b>	-	-
<b>3.7. ATIVIDADES INTEGRADAS</b>	<b>R\$</b>	<b>R\$</b>	<b>R\$</b>	<b>%</b>
3.7.1. Avaliação Institucional	247	247	-	-
3.7.2. Assistência Médica e Odontológica	26.553	26.553	-	-
3.7.3. Material Bibliográfico	20.000	12.000	(8.000)	(40,00)
3.7.4. Cooperação Acadêmica Nacional e Internacional	1.838	1.838	-	-
3.7.5. Obras	40.540	40.540	-	-
3.7.6. Biotérios	6.000	6.000	-	-
3.7.7. Programa Integrado de Segurança	10.000	6.000	(4.000)	(40,00)
3.7.8. Informática	20.000	20.000	-	-
3.7.9. Restaurantes Universitários	29.565	29.565	-	-
3.7.10. Creches	1.440	1.440	-	-
3.7.11. Serviços de Utilidade Pública	107.566	96.813	(10.753)	(10,00)
3.7.12. Sistema de Frota de Veículos	1.684	1.684	-	-
3.7.13. Renovação da Frota de Veículos Especiais	500	500	-	-
3.7.14. Taxas Municipais	1.600	1.600	-	-
3.7.15. Escola Técnica e de Gestão da USP	670	670	-	-
3.7.16. Reservas Ecológicas	2.000	2.000	-	-
3.7.17. Taxas para proteção à propriedade intelectual	225	225	-	-
<b>SUB-TOTAL - Atividades Integradas</b>	<b>270.429</b>	<b>247.676</b>	<b>(22.753)</b>	<b>-8,41</b>
<b>SUB-TOTAL - OUTROS CUSTEIOS E INVESTIMENTOS</b>	<b>698.805</b>	<b>662.447</b>	<b>(36.358)</b>	<b>-5,20</b>
<b>4. RESERVAS ORÇAMENTÁRIAS</b>	<b>R\$</b>	<b>R\$</b>	<b>R\$</b>	<b>%</b>
4.1 Reserva de Contingência	3.440	-	(3.440)	(100,00)
4.2 Fundo de Reserva	-	-	-	-
<b>TOTAL</b>	<b>5.561.158</b>	<b>5.530.197</b>	<b>(30.960)</b>	<b>(0,56)</b>



**UNIVERSIDADE DE SÃO PAULO**

**B - ARRECADAÇÃO DO ICMS**



**Tabela A - ICMS: VALORES PREVISTOS/ARRECADADOS**

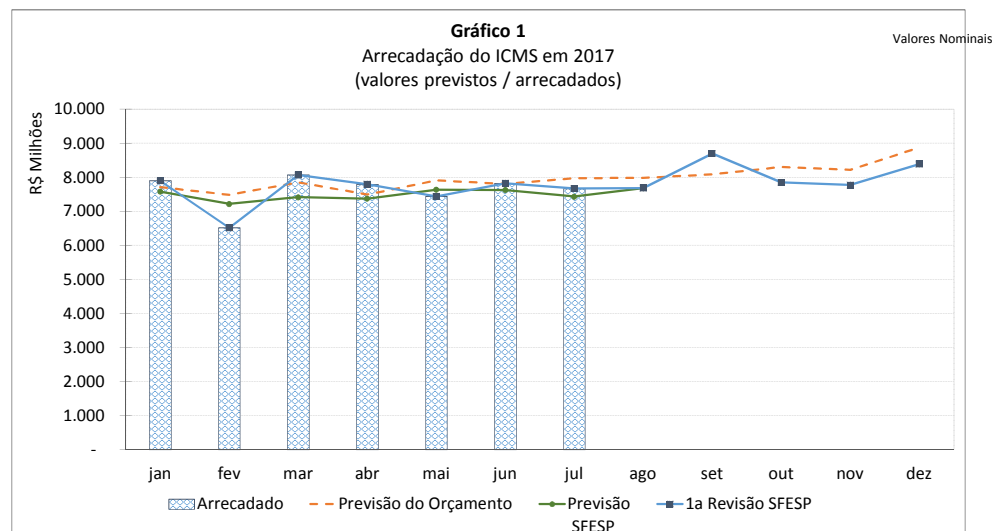
Valores Nominais

Em R\$ 1,00

Mês	Previsão de arrecadação			Arrecadado dados definitivos (D)	Quota-parte USP				Diferença			Variação %		
	Orçamento (A)	Mensal SFESP (B)	2a Revisão SFESP (C)		Orçamento (E = A x 5,0295)	Mensal SFESP (F = B x 5,0295)	2a Revisão SFESP (G = C x 5,0295)	Arrecadado (H = D x 5,0295)	(I = H - E)	(J = H - F)	(K = G - E)	(L = D / A)	(M = D / B)	(N = C / A)
jan	7.712.875.766	7.579.941.592	7.900.918.854	7.900.918.854	387.919.087	381.233.162	397.376.714	397.376.714	9.457.627	16.143.551	9.457.627	2,44	4,23	2,44
fev	7.483.346.648	7.215.833.609	6.518.700.803	6.518.700.802	376.374.920	362.920.351	327.858.057	327.858.057	-48.516.863	-35.062.295	-48.516.863	-12,89	-9,66	-12,89
mar	7.846.868.585	7.413.819.614	8.070.358.873	8.070.358.873	394.658.255	372.878.057	405.898.700	405.898.700	11.240.444	33.020.642	11.240.444	2,85	8,86	2,85
abr	7.493.001.269	7.369.061.612	7.794.398.198	7.794.398.198	376.860.499	370.626.954	392.019.257	392.019.257	15.158.759	21.392.304	15.158.759	4,02	5,77	4,02
mai	7.908.506.267	7.637.059.604	7.438.375.442	7.438.375.442	397.758.323	384.105.913	374.113.093	374.113.093	-23.645.230	-9.992.820	-23.645.230	-5,94	-2,60	-5,94
jun	7.801.376.305	7.624.032.614	7.820.325.000	7.820.325.000	392.370.221	383.450.720	393.323.246	393.323.246	953.025	9.872.526	953.025	0,24	2,57	0,24
jul	7.971.643.382	7.432.295.624	7.670.367.107	7.670.367.107	400.933.804	373.807.308	385.781.114	385.781.114	-15.152.690	11.973.805	-15.152.690	-3,78	3,20	-3,78
ago	7.982.678.675	7.684.528.627	7.684.528.627	7.684.528.627	401.488.824	386.493.367	386.493.367	386.493.367			-14.995.457			-3,73
set	8.081.081.843		8.699.945.541		406.438.011		437.563.761				31.125.750			7,66
out	8.297.237.647		7.849.625.222		417.309.567		394.796.901				-22.512.667			-5,39
nov	8.219.223.987		7.772.287.575		413.385.870		390.907.204				-22.478.667			-5,44
dez	8.878.807.728		8.384.492.656		446.559.635		421.698.058				-24.861.577			-5,57
Total	95.676.648.103	59.956.572.896	93.604.323.898	53.213.444.276	4.812.057.016	3.015.515.834	4.707.829.470	2.676.370.180			-104.227.546			-2,17
Acum. jul	54.217.618.223	52.272.044.269	53.213.444.277	53.213.444.276	2.726.875.109	2.629.022.466	2.676.370.180	2.676.370.180	-50.504.929	47.347.713	-50.504.929	-1,85	1,80	-1,85

Notas:

- (1) Previsão do Orçamento: valor total da LOA/2017. Distribuição mensal elaborada pela CODAGE
- (2) Previsão 2a revisão: valor estimado pela SFESP em maio. Distribuição mensal elaborada pela CODAGE
- (3) Inclui programas de parcelamento PPI, PEP e do novo PEP.



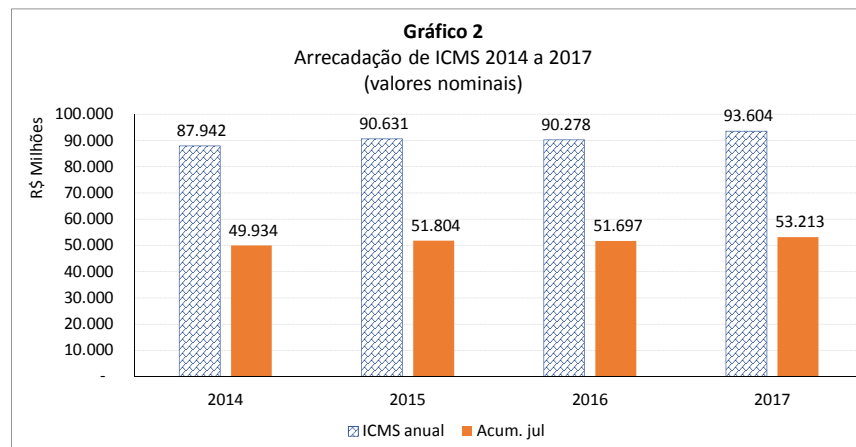


**Tabela B - ANÁLISE COMPARATIVA DA ARRECAÇÃO DO ICMS 2014/2017**

1) Valores Nominais					Em R\$ 1,00		
Mês	Arrecadado	Arrecadado	Arrecadado	Arrecadado	Variação %		
	2014	2015	2016	2017 + Previsão	2017/2014	2017/2015	2017/2016
	(A)	(B)	(C)	(D)	(E=D/A)	(F=D/B)	(G=D/C)
jan	7.199.559.565	7.346.676.075	7.570.778.603	7.900.918.854	9,74	7,54	4,36
fev	7.165.546.693	7.342.187.108	7.303.313.062	6.518.700.803	-9,03	-11,22	-10,74
mar	6.998.839.287	7.291.729.883	7.560.303.368	8.070.358.873	15,31	10,68	6,75
abr	6.903.368.227	7.455.509.865	7.151.496.893	7.794.398.198	12,91	4,55	8,99
mai	7.219.060.101	7.150.968.625	7.295.442.785	7.438.375.442	3,04	4,02	1,96
jun	7.193.674.567	7.607.284.884	7.605.731.443	7.820.325.000	8,71	2,80	2,82
jul	7.254.086.733	7.609.989.363	7.209.602.159	7.670.367.107	5,74	0,79	6,39
ago	7.060.091.049	7.280.233.690	7.479.166.358	7.684.528.627	8,84	5,55	2,75
set	7.465.282.098	7.777.073.337	7.436.182.595	8.699.945.541	16,54	11,87	16,99
out	7.746.477.633	7.693.245.938	7.563.255.432	7.849.625.222	1,33	2,03	3,79
nov	7.438.258.100	7.619.856.714	7.992.864.706	7.772.287.575	4,49	2,00	-2,76
dez	8.297.380.826	8.456.647.938	8.110.217.292	8.384.492.656	1,05	-0,85	3,38
<b>Total</b>	<b>87.941.624.878</b>	<b>90.631.403.420</b>	<b>90.278.354.696</b>	<b>93.604.323.898</b>	<b>6,44</b>	<b>3,28</b>	<b>3,68</b>
Acum. jul	49.934.135.173	51.804.345.803	51.696.668.314	53.213.444.277	6,57	2,72	2,93

Notas:

- (1) Inclui programas de parcelamento PPI e PEP
- (2) Valor descontado da parcela referente aos Programas Habitacionais





**Tabela C - ANÁLISE COMPARATIVA DA ARRECAÇÃO DO ICMS 2014/2017**

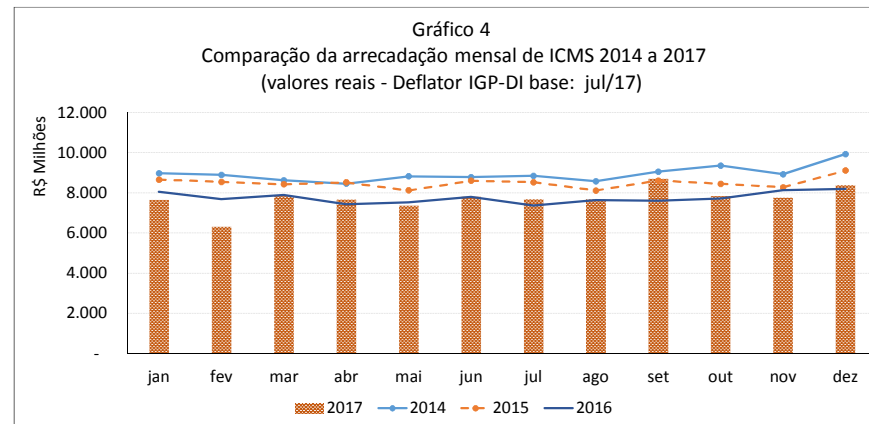
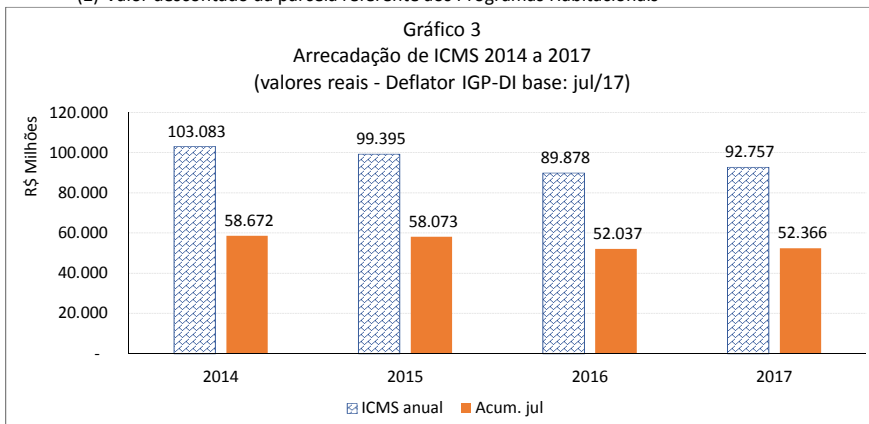
**2) Valores Deflacionados pelo IGP-DI/FGV - a.p. jul/2017**

Em R\$ 1,00

Mês	Arrecadado	Arrecadado	Arrecadado	Arrecadado	Variação %		
	2014 (A)	2015 (B)	2016 (C)	2017 + Previsão (D)	2017/2014 (E=D/A)	2017/2015 (F=D/B)	2017/2016 (G=D/C)
jan	8.592.767.141	8.426.320.919	7.779.105.225	7.659.351.448	-10,86	-9,10	-1,54
fev	8.480.091.562	8.376.775.358	7.445.460.642	6.315.604.792	-25,52	-24,61	-15,18
mar	8.162.003.442	8.219.749.235	7.674.452.716	7.848.744.784	-3,84	-4,51	2,27
abr	8.014.599.978	8.327.758.140	7.233.433.510	7.675.538.739	-4,23	-7,83	6,11
mai	8.418.994.089	7.955.764.412	7.296.577.305	7.362.493.815	-12,55	-7,46	0,90
jun	8.442.577.272	8.406.273.488	7.484.910.181	7.815.576.499	-7,43	-7,03	4,42
jul	8.560.560.754	8.360.769.553	7.122.852.756	7.688.775.988	-10,18	-8,04	7,95
ago	8.326.630.121	7.966.614.653	7.357.536.024	7.684.528.627	-7,71	-3,54	4,44
set	8.802.749.526	8.391.142.159	7.313.057.369	8.699.945.541	-1,17	3,68	18,96
out	9.080.747.173	8.157.130.350	7.428.369.306	7.849.625.222	-13,56	-3,77	5,67
nov	8.621.158.060	7.984.302.728	7.846.393.560	7.772.287.575	-9,85	-2,66	-0,94
dez	9.580.500.452	8.822.298.276	7.896.058.348	8.384.492.656	-12,48	-4,96	6,19
Total	103.083.379.572	99.394.899.270	89.878.206.942	92.756.965.687	-10,02	-6,68	3,20
Acum. jul	58.671.594.239	58.073.411.104	52.036.792.335	52.366.086.066	-10,75	-9,83	0,63

Notas:

- (1) Inclui programas de parcelamento PPI e PEP
- (2) Valor descontado da parcela referente aos Programas Habitacionais





**Tabela D - ANÁLISE COMPARATIVA DA ARRECAÇÃO DO ICMS 2014/2017**

**3) Valores Deflacionados pelo IPC/FIPE - a.p. jul/2017**

Mês	Arrecadado				Variação %		
	2014	2015	2016	2017 + Previsão	2017/2014	2017/2015	2017/2016
	(A)	(B)	(C)	(D)	(E=D/A)	(F=D/B)	(G=D/C)
jan	8.977.376.302	8.649.208.284	8.043.771.689	7.961.030.727	-11,32	-7,96	-1,03
fev	8.888.743.029	8.539.738.632	7.691.144.743	6.573.555.310	-26,05	-23,02	-14,53
mar	8.618.170.765	8.422.096.875	7.885.294.782	8.126.892.848	-5,70	-3,51	3,06
abr	8.455.794.717	8.517.572.797	7.424.761.222	7.801.410.426	-7,74	-8,41	5,07
mai	8.820.428.174	8.119.308.899	7.531.279.109	7.448.791.770	-15,55	-8,26	-1,10
jun	8.785.897.135	8.597.010.754	7.800.892.520	7.827.362.511	-10,91	-8,95	0,34
jul	8.845.527.873	8.527.582.640	7.368.807.835	7.678.037.474	-13,20	-9,96	4,20
ago	8.579.801.033	8.112.635.105	7.635.925.154	7.684.528.627	-10,43	-5,28	0,64
set	9.053.199.194	8.609.459.565	7.602.684.236	8.699.945.541	-3,90	1,05	14,43
out	9.359.576.529	8.442.367.222	7.711.780.520	7.849.625.222	-16,13	-7,02	1,79
nov	8.925.587.902	8.274.126.067	8.137.619.910	7.772.287.575	-12,92	-6,07	-4,49
dez	9.926.717.849	9.108.081.046	8.198.071.701	8.384.492.656	-15,54	-7,94	2,27
<b>Total</b>	<b>107.236.820.501</b>	<b>101.919.187.887</b>	<b>93.032.033.421</b>	<b>93.807.960.688</b>	<b>-12,52</b>	<b>-7,96</b>	<b>0,83</b>
<b>Acum. jul</b>	<b>61.391.937.994</b>	<b>59.372.518.882</b>	<b>53.745.951.901</b>	<b>53.417.081.066</b>	<b>-12,99</b>	<b>-10,03</b>	<b>-0,61</b>

Notas:

- (1) Inclui programas de parcelamento PPI e PEP
- (2) Valor descontado da parcela referente aos Programas Habitacionais

