



# Universidade de São Paulo CODAGE

Coordenadoria de Administração Geral

Informativo CODAGE – Nº 24

São Paulo, dezembro de 2017

O presente informativo, de periodicidade mensal, tem por objetivo manter a comunidade universitária informada sobre o comportamento da arrecadação do ICMS e a evolução do comprometimento dos recursos provenientes do Tesouro Estadual com os gastos de pessoal e seus reflexos.

Quadro em 2017	Período	Valor acumulado
Liberações Financeiras	Jan-Dez:	R\$ 4.790,7 milhões
Folha de Pagamento	Jan-Dez:	R\$ 4.618,8 milhões
Comprometimento acumulado	Jan-Dez:	96,41

Quadro em 2016	Período	Valor acumulado
Liberações Financeiras	Jan-Dez:	R\$ 4.548,0 milhões
Folha de Pagamento	Jan-Dez:	R\$ 4.773,0 milhões
Comprometimento acumulado	Jan-Dez:	104,95

## 1. ARRECAÇÃO DO ICMS

Na Tabela 1 e Figura 1 são apresentados os valores da estimativa inicial de arrecadação de ICMS – Quota parte do Estado (75%) previsto para 2017 na Lei Orçamentária Anual – LOA de R\$ 95,7 bilhões, os valores da previsão mensal da Secretaria da Fazenda do Estado de São Paulo – SFESP, utilizada como base de cálculo do montante repassado mensalmente à USP (5,0295%), e o valor efetivamente arrecadado.

Tabela 1: ICMS: valores previstos/arrecadados

Em R\$ milhões

Mês	Previsão de arrecadação		Arrecadado dados definitivos <sup>(2)</sup> (C)	Quota-parte USP			Diferença		Variação %	
	Orçamento <sup>(1)</sup> (A)	SFESP <sup>(2)</sup> (B)		Orçamento (D = A x 5,0295%)	SFESP (E = B x 5,0295%)	Arrecadado (F = C x 5,0295%)	(G = F - D)	(H = F - E)	(I = C / A)	(J = C / B)
jan	7.713	7.580	7.901	388	381	397	9,46	16,14	2,44	4,23
fev	7.483	7.216	6.519	376	363	328	-48,52	-35,06	-12,89	-9,66
mar	7.847	7.414	8.070	395	373	406	11,24	33,02	2,85	8,86
abr	7.493	7.369	7.794	377	371	392	15,16	21,39	4,02	5,77
mai	7.909	7.637	7.438	398	384	374	-23,65	-9,99	-5,94	-2,60
jun	7.801	7.624	7.820	392	383	393	0,95	9,87	0,24	2,57
jul	7.972	7.432	7.670	401	374	386	-15,15	11,97	-3,78	3,20
ago	7.983	7.685	8.261	401	386	415	14,01	29,00	3,49	7,50
set	8.081	7.768	8.086	406	391	407	0,25	15,97	0,06	4,09
out	8.297	8.055	8.078	417	405	406	-11,03	1,15	-2,64	0,28
nov	8.219	8.008	8.297	413	403	417	3,92	14,56	0,95	3,61
dez	8.879	8.557	-	447	430	-	-	-	-	-
<b>Total</b>	<b>95.677</b>	<b>92.345</b>	<b>85.936</b>	<b>4.812</b>	<b>4.645</b>	<b>4.322</b>				
<b>Acum. nov</b>	<b>86.798</b>	<b>83.788</b>	<b>85.936</b>	<b>4.365</b>	<b>4.214</b>	<b>4.322</b>	<b>-43,36</b>	<b>108,02</b>	<b>-0,99</b>	<b>2,56</b>

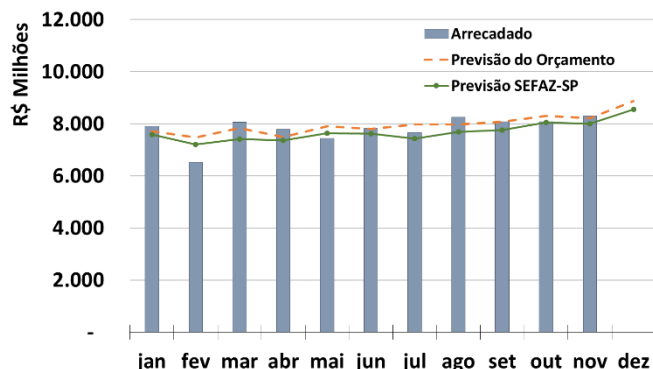
Notas:

(1) Previsão do Orçamento: valor total da LOA/2017. Distribuição mensal elaborada pela CODAGE.

(2) inclui programas anistia fiscal Programa de Parcelamento Incentivado - PPI e Programa Estadual de Parcelamento - PEP.

Figura 1: Arrecadação do ICMS em 2017

(valores previstos / arrecadados)



## 2. COMPROMETIMENTO COM FOLHA DE PAGAMENTO

Na Tabela 2 são apresentadas as informações agregadas da execução financeira da USP em 2017 e que demonstram o comprometimento das liberações financeiras provenientes do Tesouro Estadual com a despesa de pessoal e seus reflexos.

Este é o sexto mês consecutivo de queda do comprometimento acumulado em 2017 (veja Tabela 2). Além disso, ao longo dos últimos nove meses observa-se a redução do comprometimento quando levamos em conta o acumulado nos 12 meses anteriores (Figura 2).

Tabela 2: Comprometimento dos Repasses Financeiros com a Folha de Pagamento da USP em 2017

Em R\$ milhões

Mês	ICMS Líquido Previsto	Liberações Financeiras USP	Folha de pagamento	Porcentagem de comprometimento	
				Mensal	Acumulado
Jan	7.580	398	403	101,08	101,08
Fev	7.216	381	381	99,91	100,51
Mar	7.414	340	390	114,83	104,86
Abr	7.369	406	383	94,49	102,10
Mai	7.637	407	383	94,11	100,41
Jun	7.624	375	395	105,19	101,19
Jul	7.432	386	387	100,24	101,05
Ago	7.685	400	376	93,93	100,13
Set	7.768	422	382	90,68	99,00
Out	8.055	423	383	90,54	98,09
Nov	8.008	406	386	95,02	97,80
Dez	8.557	447	370	82,89	96,41
<b>Total</b>	<b>92.345</b>	<b>4.791</b>	<b>4.619</b>	<b>96,41</b>	<b>96,41</b>

Fonte: Planilha CRUESP (<http://e.usp.br/96e>)

**2.1. ICMS Líquido Previsto**

A base de cálculo do valor repassado pela Secretaria da Fazenda do Estado de São Paulo à Universidade considera a arrecadação do ICMS descontada a quota-parte dos municípios (25% do total da arrecadação) e os recursos dos Programas Habitacionais.

O valor da arrecadação do ICMS em um dado mês é anunciado em dois momentos no tempo:

- a) No início do mês a SFESP informa o valor da arrecadação prevista. A partir dessa previsão é calculada a quota-parte da Universidade a ser liberada;
- b) Os valores efetivamente arrecadados (dados definitivos) do mês que se encerrou são lançados no Sistema de Informações Gerenciais de Execução Orçamentária - SIGEO da Secretaria da Fazenda entre o primeiro e o vigésimo dia do mês seguinte. Com base nesse valor é efetuado um ajuste do montante repassado no mês anterior. Essa correção significará um desconto ou acréscimo no valor repassado, caso a arrecadação tenha sido menor ou maior que a previsão de arrecadação feita no início do mês anterior.

Em função desta sistemática, o valor das liberações financeiras da USP, apresentada na Tabela 2, altera-se na medida em que dados mais atualizados da arrecadação do ICMS são conhecidos. Esses ajustes sucessivos fazem com que o valor repassado no mês não expresse necessariamente a participação percentual exata da Universidade no valor do ICMS arrecadado no mês. Para efeito de acompanhamento, elaboramos a Tabela 3 que apresenta a evolução dos valores da arrecadação definitiva do ICMS neste exercício e do Programa Especial de Parcelamento - PEP.

**Tabela 3: Arrecadação de ICMS 2017**

*Em R\$ milhões*

Mês	ICMS definitivo	PEP	Total
Jan	7.866	35	7.901
Fev	6.495	24	6.519
Mar	8.028	42	8.070
Abr	7.763	32	7.794
Mai	7.407	31	7.438
Jun	7.791	30	7.820
Jul	7.635	35	7.670
Ago	7.855	406	8.261
Set	8.013	73	8.086
Out	8.002	76	8.078
Nov	8.226	71	8.297
Dez	-	-	-
<b>Total</b>	<b>85.083</b>	<b>853</b>	<b>85.936</b>

Fonte: Planilha CRUESP (<http://e.usp.br/96e>).

**2.2. Liberações Financeiras**

De acordo com o Decreto 29.598 de 02/02/1989 (<https://goo.gl/nyCz9b>) e a LDO – Lei Nº 16.291, de 20/07/2016 (<https://goo.gl/pGR8QN>), cabe à USP a porcentagem de 5,0295% da arrecadação de ICMS Líquido do Estado de São Paulo.

A coluna “Liberações Financeiras” da Tabela 2 apresenta os valores totais repassados mensalmente, resultantes da aplicação desse percentual mais ou menos as correções relativas às diferenças de arrecadação de meses anteriores.

Estão inclusos também nesta coluna os valores repassados à Universidade referentes à Lei Complementar nº 087/96 (Lei Kandir) e as receitas advindas do Programa Estadual de Parcelamento – PEP. A Tabela 4 apresenta o detalhamento dos débitos e créditos efetuados pela SFESP que, juntamente com a quota-parte da Universidade sobre o ICMS (5,0295%), compõem o valor recebido no mês.

**Tabela 4: Liberações Financeiras - Créditos/Débitos além da Quota-Parte prevista para o Mês**

*Em R\$ milhões*

Mês	Diferença mês anterior	PEP <sup>(1)</sup>	Lei Kandir	Total
Jan	13,4	1,9	1,9	17,2
Fev	14,4	1,8	1,9	18,1
Mar	-36,2	1,2	1,9	-33,2
Abr	30,9	2,1	1,9	34,9
Mai	19,8	1,6	1,9	23,3
Jun	-11,5	1,6	1,9	-8,1
Jul	8,4	1,5	1,9	11,8
Ago	10,2	1,8	1,9	13,9
Set	8,6	20,4	1,9	30,9
Out	12,3	3,6	1,9	17,9
Nov	-2,7	3,8	1,9	3,1
Dez	11,0	3,6	1,9	16,5
<b>Total</b>	<b>78,5</b>	<b>44,8</b>	<b>22,9</b>	<b>146,2</b>

Fonte: Planilha CRUESP (<http://e.usp.br/96e>).

Notas:

(1) Quota-parte sobre PEP apurado no mês anterior;

**2.3. Folha de pagamento**

O valor bruto da folha de pagamento apresentado na Tabela 2 obedece à metodologia pactuada pelo CRUESP para expressar as despesas com pessoal e reflexos, a saber:

1. o salário líquido pago de ativos e aposentados;
2. as obrigações patronais e de lei;
3. valores pagos a título de auxílio creche, alimentação e refeição;
4. a provisão feita para o pagamento do 13º salário, distribuído na proporção de 1/12 a cada mês; e
5. a provisão feita para o pagamento do adicional constitucional de férias (1/3), distribuído uniformemente na proporção de 1/36 a cada mês.

Nos dois últimos itens, provisão para o 13º salário e férias, a distribuição ao longo do ano contribui para suavizar os picos

de gastos com pessoal que ocorrem nos períodos de férias escolares e em novembro e dezembro, quando é pago o 13º salário. Para que não se cometa dupla contagem, são expurgados da folha de pagamento mensal o valor do adicional constitucional de férias (1/3) pago em cada mês, e a antecipação do 13º salário para os funcionários celetistas.

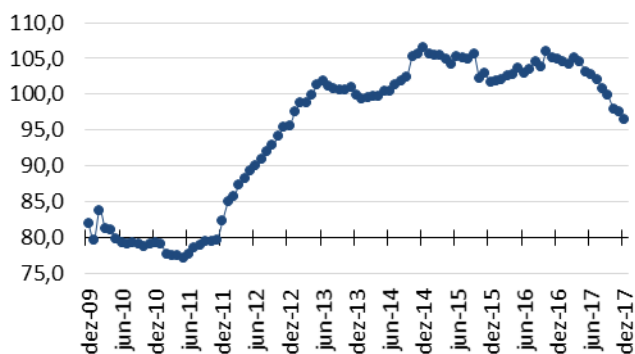
#### 2.4. Porcentagem de Comprometimento

A coluna “Porcentagem de Comprometimento Mensal” da Tabela 2 demonstra o comprometimento do repasse financeiro ocorrido no mês, com a folha de pagamento do mesmo mês. A coluna “Porcentagem de Comprometimento Acumulado” demonstra o comprometimento dos repasses financeiros acumulados no ano, com as folhas de pagamento acumuladas em igual período.

#### 3. Porcentual de comprometimento anualizado das liberações financeiras com folha de pagamento

Na Figura 2 são apresentados os percentuais de comprometimento anualizado das liberações financeiras provenientes do Tesouro Estadual com despesas de pessoal e seus reflexos. Estes percentuais são calculados a partir da divisão do somatório das últimas doze folhas de pagamento pelo somatório das doze últimas parcelas de recursos financeiros repassados à USP.

**Figura 2: Porcentual de comprometimento anualizado dos repasses financeiros com a folha de pagamento da USP**



#### Disseminação Eletrônica

O Informativo CODAGE é distribuído eletronicamente na página eletrônica da Coordenadoria de Administração Geral da USP:  
<http://www.usp.br/codage/>