

Tabela I - ICMS: VALORES PREVISTOS/ARRECADADOS

Em R\$ 1,00

Mês	Previsão de arrecadação		Arrecadado dados definitivos (C)	Quota-parte USP			Diferença		Variação %	
	Orçamento (A)	SEFAZ-SP (B)		Orçamento (D = A x 5,0295%)	SEFAZ-SP (E = B x 5,0295%)	Arrecadado (F = C x 5,0295%)	(G = F-D)	(H = F-E)	(I = C / A)	(J = C / B)
jan	12.361.203.082	12.104.970.823	12.865.296.588	621.706.709	608.819.508	647.060.092	25.353.383	38.240.584	4,08	6,28
fev	11.523.818.452	12.016.505.845	12.291.453.113	579.590.449	604.370.161	618.198.634	38.608.185	13.828.473	6,66	2,29
mar	12.014.308.681	12.556.680.885	12.254.840.748	604.259.655	631.538.265	616.357.215	12.097.560	-15.181.050	2,00	-2,40
abr	12.562.113.303	-	-	631.811.489	-	-	-	-	-	-
mai	12.013.204.333	-	-	604.204.112	-	-	-	-	-	-
jun	12.974.795.826	-	-	652.567.356	-	-	-	-	-	-
jul	12.526.374.164	-	-	630.013.989	-	-	-	-	-	-
ago	13.106.502.217	-	-	659.191.529	-	-	-	-	-	-
set	13.633.918.825	-	-	685.717.947	-	-	-	-	-	-
out	13.651.369.867	-	-	686.595.647	-	-	-	-	-	-
nov	13.501.642.589	-	-	679.065.114	-	-	-	-	-	-
dez	14.414.334.067	-	-	724.968.932	-	-	-	-	-	-
Total	154.283.585.406	36.678.157.553	37.411.590.449	7.759.692.928	1.844.727.934	1.881.615.942				
Acum. mar	35.899.330.215	36.678.157.553	37.411.590.449	1.805.556.813	1.844.727.934	1.881.615.942	76.059.128	36.888.008	4,21	2,00

Notas:

- (1) A Previsão do Orçamento corresponde ao valor total da LOA/2024. Distribuição mensal elaborada pela CODAGE
- (2) Inclui programas de parcelamento PPI e PEP.

Gráfico 1
Arrecadação do ICMS em 2024
(valores previstos / arrecadados)

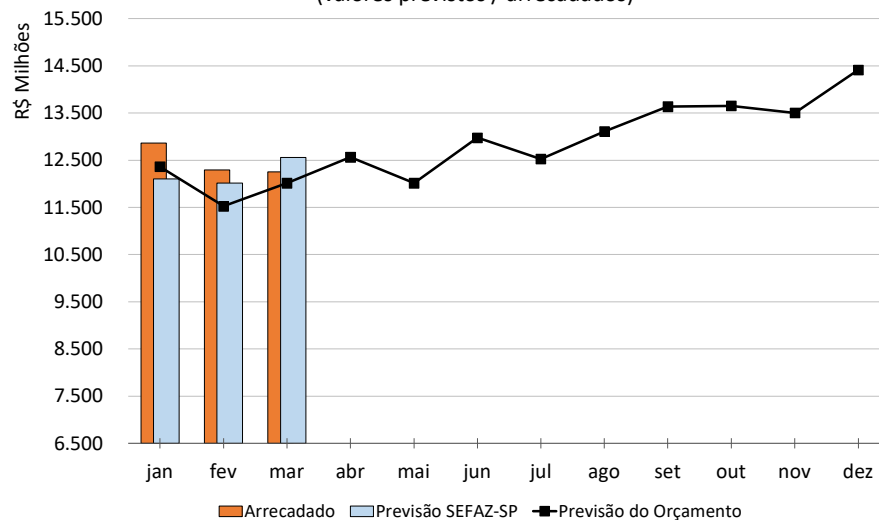


Tabela II - ANÁLISE COMPARATIVA DA ARRECADAÇÃO DO ICMS 2022-2024

Em R\$ 1,00

Mês	Arrecadado	Arrecadado	Arrecadado	Variação %	
	2022 (A)	2023 (B)	2024 (C)	2024/2022 (D=C/A)	2024/2023 (E=C/B)
jan	12.470.747.844	11.541.317.637	12.865.296.588	3,16	11,47
fev	10.566.932.333	10.759.474.483	12.291.453.113	16,32	14,24
mar	13.364.758.653	11.217.431.811	12.254.840.748	-8,30	9,25
abr	12.520.201.071	11.728.902.021	-		
mai	12.590.016.032	11.216.400.711	-		
jun	12.662.977.920	12.114.212.419	-		
jul	13.015.251.162	11.695.533.364	-		
ago	13.073.691.801	12.237.183.079	-		
set	12.861.960.290	12.729.617.556	-		
out	11.714.676.244	12.745.911.119	-		
nov	11.891.104.749	12.606.114.850	-		
dez	13.084.074.509	13.458.269.949	-		
Total	149.816.392.609	144.050.368.998	154.199.885.406		
Acum. mar	36.402.438.830	33.518.223.930	37.411.590.449	2,77	11,62

Notas:

- (1) Inclui programas de parcelamento PPI e PEP.
- (2) Descontado o valor da parcela referente aos Programas Habitacionais.

Gráfico 2
Arrecadação de ICMS 2022 a 2024

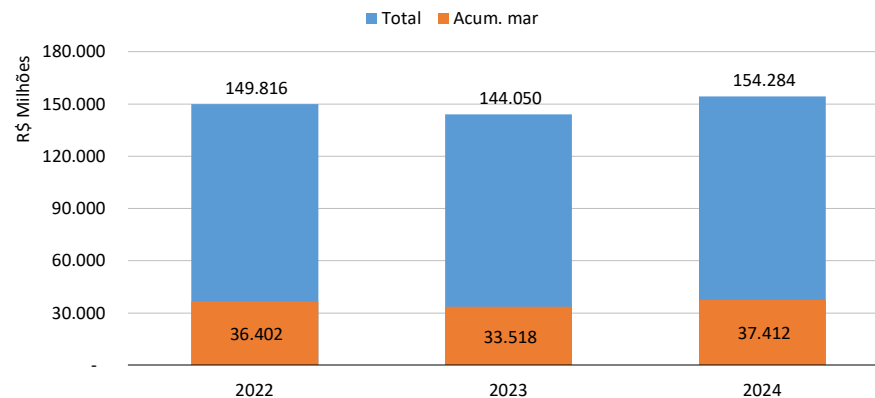


Tabela III - ANÁLISE COMPARATIVA DA ARRECAÇÃO DO ICMS 2022-2024

Valores Deflacionados pelo IPCA - Base mar/2024

Em R\$ 1,00

Mês	Arrecadado	Arrecadado	Arrecadado	Variação %	
	2022 (A)	2023 (B)	2024 (C)	2024/2022 (D=C/A)	2024/2023 (E=C/B)
jan	13.921.970.158	12.181.011.439	12.992.833.875	-6,67	6,66
fev	11.678.653.028	11.261.239.117	12.311.119.438	5,42	9,32
mar	14.535.358.890	11.657.782.879	12.254.840.748	-15,69	5,12
abr	13.474.003.274	12.115.427.239	-		
mai	13.485.753.769	11.559.449.746	-		
jun	13.473.633.310	12.494.716.432	-		
jul	13.943.272.547	12.048.428.670	-		
ago	14.056.483.497	12.577.493.624	-		
set	13.869.055.705	13.049.693.280	-		
out	12.557.847.667	13.035.112.261	-		
nov	12.694.925.533	12.856.146.842	-		
dez	13.882.466.958	13.648.770.627	-		
Total	161.573.424.337	148.485.272.154	154.284.833.603		
Acum. mar	40.135.982.076	35.100.033.435	37.558.794.062	-6,42	7,01

Notas:

- (1) Inclui programas de parcelamento PPI e PEP.
- (2) Descontado o valor da parcela referente aos Programas Habitacionais.

Gráfico 3
Arrecadação de ICMS 2022 a 2024
(valores reais - Deflador IPCA base mar/24)

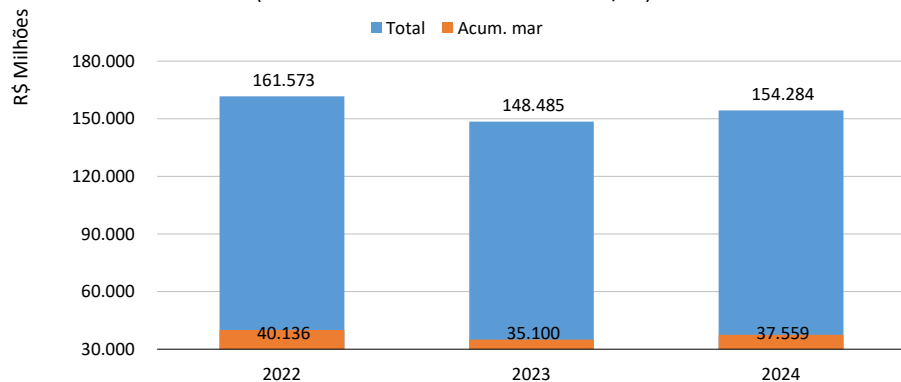


Gráfico 4
Comparação da arrecadação mensal de ICMS 2022 a 2024
(valores reais - Deflador IPCA base mar/24)

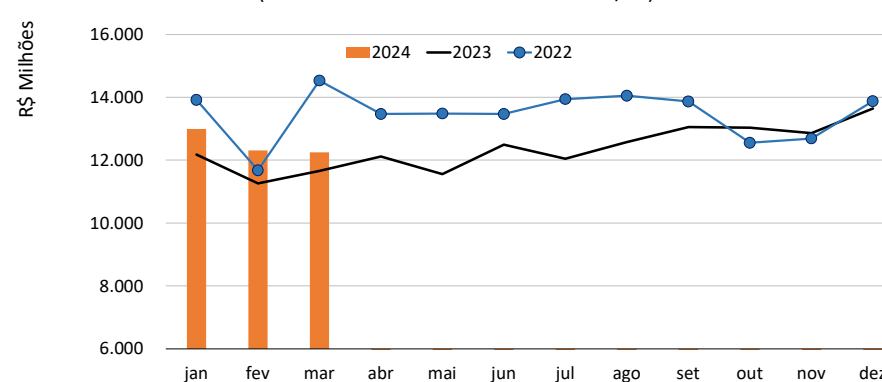


Tabela IV - ANÁLISE COMPARATIVA DA ARRECADÇÃO DO ICMS 2022-2024

Valores Deflacionados pelo IPC/FIPE - Base mar/2024

Em R\$ 1,00

Mês	Arrecadado 2022 (A)	Arrecadado 2023 (B)	Arrecadado 2024 (C)	Variação %	
				2024/2022 (D=C/A)	2024/2023 (E=C/B)
jan	13.866.598.693	11.970.590.002	12.958.080.592	-6,55	8,25
fev	11.644.885.138	11.111.885.554	12.323.410.891	5,83	10,90
mar	14.541.985.611	11.539.837.249	12.254.840.748	-15,73	6,20
abr	13.405.860.724	12.014.346.175	-		
mai	13.424.232.511	11.466.439.334	-		
jun	13.464.328.745	12.387.981.665	-		
jul	13.816.788.023	11.976.608.128	-		
ago	13.862.193.064	12.556.387.902	-		
set	13.621.345.974	13.023.898.144	-		
out	12.350.746.532	13.001.563.686	-		
nov	12.478.107.448	12.803.906.639	-		
dez	13.656.224.379	13.617.684.974	-		
Total	160.133.296.843	147.471.129.452	154.284.000.000		
Acum. mar	40.053.469.442	34.622.312.805	37.536.332.232	-6,28	8,42

Notas:

- (1) Inclui programas de parcelamento PPI e PEP.
- (2) Descontado o valor da parcela referente aos Programas Habitacionais.

Gráfico 5
Arrecadação de ICMS 2022 a 2024
(valores reais - Deflador IPC-FIPE base mar/24)

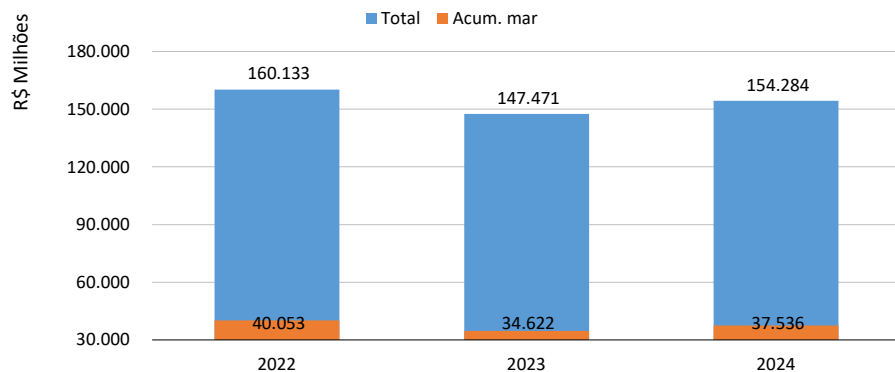


Gráfico 6
Comparação da arrecadação mensal de ICMS 2022 a 2024
(valores reais - Deflador IPC-FIPE base mar/24)

