

Tabela I - ICMS: VALORES PREVISTOS/ARRECADADOS

Em R\$ 1,00

Mês	Previsão de arrecadação		Arrecadado dados definitivos (C)	Quota-parte USP			Diferença		Variação %	
	Orçamento (A)	SEFAZ-SP (B)		Orçamento (D = A x 5,0295%)	SEFAZ-SP (E = B x 5,0295%)	Arrecadado (F = C x 5,0295%)	(G = F-D)	(H = F-E)	(I = C / A)	(J = C / B)
jan	12.361.203.082	12.104.970.823	12.865.296.588	621.706.709	608.819.508	647.060.092	25.353.383	38.240.584	4,08	6,28
fev	11.523.818.452	12.016.505.845	12.291.453.113	579.590.449	604.370.161	618.198.634	38.608.185	13.828.473	6,66	2,29
mar	12.014.308.681	12.556.680.885	12.254.840.748	604.259.655	631.538.265	616.357.215	12.097.560	-15.181.050	2,00	-2,40
abr	12.562.113.303	13.316.606.365	13.613.503.509	631.811.489	669.758.717	684.691.159	52.879.670	14.932.442	8,37	2,23
mai	12.013.204.333	12.717.324.318	13.585.614.606	604.204.112	639.617.827	683.288.487	79.084.375	43.670.660	13,09	6,83
jun	12.974.795.826	12.580.970.382	13.381.515.397	652.567.356	632.759.905	673.023.317	20.455.961	40.263.412	3,13	6,36
jul	12.526.374.164	13.079.408.383	14.137.474.869	630.013.989	657.828.845	711.044.299	81.030.310	53.215.454	12,86	8,09
ago	13.106.502.217	13.140.592.353	13.875.601.301	659.191.529	660.906.092	697.873.367	38.681.838	36.967.275	5,87	5,59
set	13.633.918.825	-	-	685.717.947	-	-	-	-	-	-
out	13.651.369.867	-	-	686.595.647	-	-	-	-	-	-
nov	13.501.642.589	-	-	679.065.114	-	-	-	-	-	-
dez	14.414.334.067	-	-	724.968.932	-	-	-	-	-	-
Total	154.283.585.406	101.513.059.354	106.005.300.132	7.759.692.928	5.105.599.320	5.331.536.570				
Acum. ago	99.082.320.059	101.513.059.354	106.005.300.132	4.983.345.287	5.105.599.320	5.331.536.570	348.191.283	225.937.250	6,99	4,43

Notas:

- (1) A Previsão do Orçamento corresponde ao valor total da LOA/2024. Distribuição mensal elaborada pela CODAGE
- (2) Inclui programas de parcelamento PPI e PEP.

Gráfico 1
Arrecadação do ICMS em 2024
(valores previstos / arrecadados)

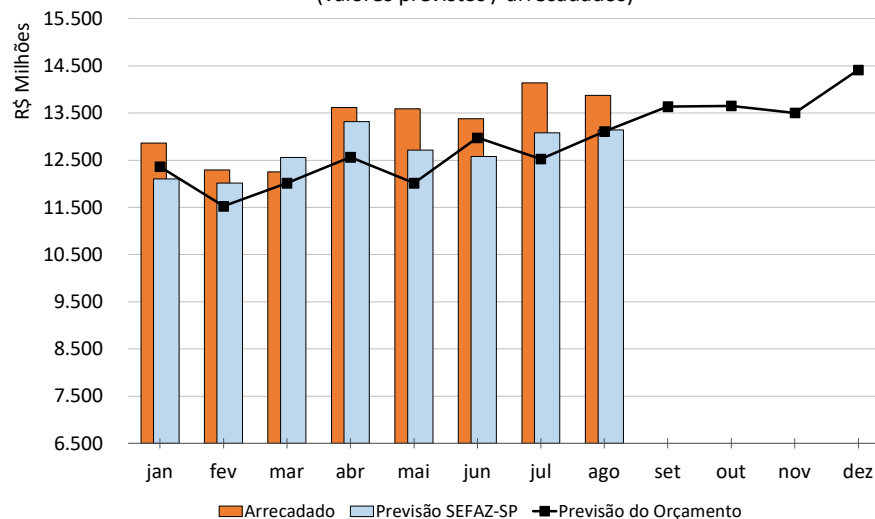


Tabela II - ANÁLISE COMPARATIVA DA ARRECADAÇÃO DO ICMS 2022-2024

Em R\$ 1,00

Mês	Arrecadado	Arrecadado	Arrecadado	Variação %	
	2022 (A)	2023 (B)	2024 (C)	2024/2022 (D=C/A)	2024/2023 (E=C/B)
jan	12.470.747.844	11.541.317.637	12.865.296.588	3,16	11,47
fev	10.566.932.333	10.759.474.483	12.291.453.113	16,32	14,24
mar	13.364.758.653	11.217.431.811	12.254.840.748	-8,30	9,25
abr	12.520.201.071	11.728.902.021	13.613.503.509	8,73	16,07
mai	12.590.016.032	11.216.400.711	13.585.614.606	7,91	21,12
jun	12.662.977.920	12.114.212.419	13.381.515.397	5,67	10,46
jul	13.015.251.162	11.695.533.364	14.137.474.869	8,62	20,88
ago	13.073.691.801	12.237.183.079	13.875.601.301	6,13	13,39
set	12.861.960.290	12.729.617.556	-	-	-
out	11.714.676.244	12.745.911.119	-	-	-
nov	11.891.104.749	12.606.114.850	-	-	-
dez	13.084.074.509	13.458.269.949	-	-	-
Total	149.816.392.609	144.050.368.998	154.199.885.406		
Acum. ago	100.264.576.816	92.510.455.523	106.005.300.132	5,73	14,59

Notas:

- (1) Inclui programas de parcelamento PPI e PEP.
- (2) Descontado o valor da parcela referente aos Programas Habitacionais.

Gráfico 2
Arrecadação de ICMS 2022 a 2024

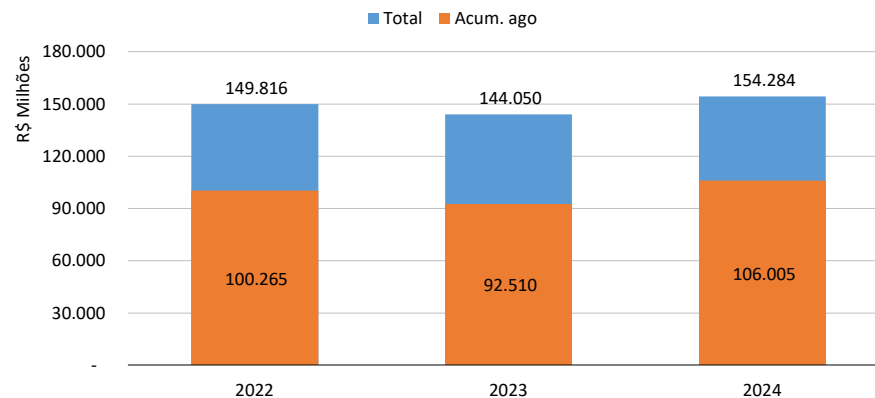


Tabela III - ANÁLISE COMPARATIVA DA ARRECADAÇÃO DO ICMS 2022-2024

Valores Deflacionados pelo IPCA - Base ago/2024

Em R\$ 1,00

Mês	Arrecadado	Arrecadado	Arrecadado	Variação %	
	2022 (A)	2023 (B)	2024 (C)	2024/2022 (D=C/A)	2024/2023 (E=C/B)
jan	14.119.276.708	12.353.644.573	13.176.972.413	-6,67	6,66
fev	11.844.166.581	11.420.836.948	12.485.596.504	5,42	9,32
mar	14.741.358.579	11.823.000.653	12.428.520.215	-15,69	5,12
abr	13.664.961.096	12.287.130.893	13.754.172.517	0,65	11,94
mai	13.676.878.123	11.723.273.912	13.663.144.970	-0,10	16,55
jun	13.664.585.889	12.671.795.492	13.429.678.683	-1,72	5,98
jul	14.140.881.002	12.219.182.800	14.134.647.374	-0,04	15,68
ago	14.255.696.412	12.755.745.829	13.875.601.301	-2,67	8,78
set	14.065.612.335	13.234.637.647	-		
out	12.735.821.443	13.219.849.981	-		
nov	12.874.842.020	13.038.348.208	-		
dez	14.079.213.657	13.842.205.307	-		
Total	163.863.293.846	150.589.652.244	154.284.333.977		
Acum. ago	110.107.804.390	97.254.611.100	106.948.333.977	-2,87	9,97

Notas:

- (1) Inclui programas de parcelamento PPI e PEP.
- (2) Descontado o valor da parcela referente aos Programas Habitacionais.

Gráfico 3
Arrecadação de ICMS 2022 a 2024
(valores reais - Deflator IPCA base ago/24)

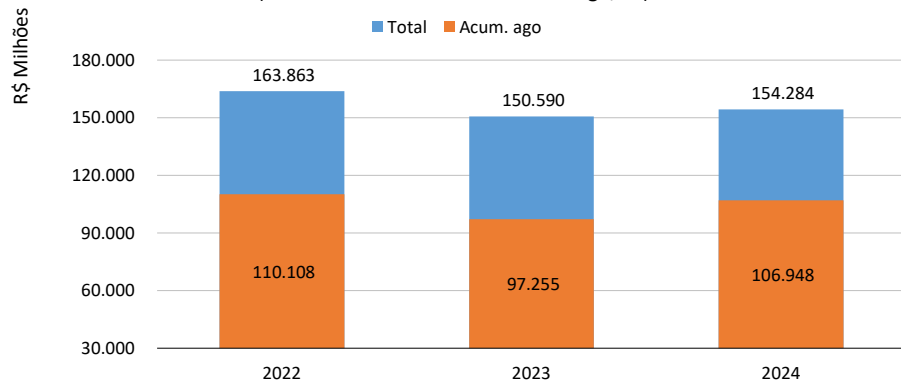


Gráfico 4
Comparação da arrecadação mensal de ICMS 2022 a 2024
(valores reais - Deflator IPCA base ago/24)

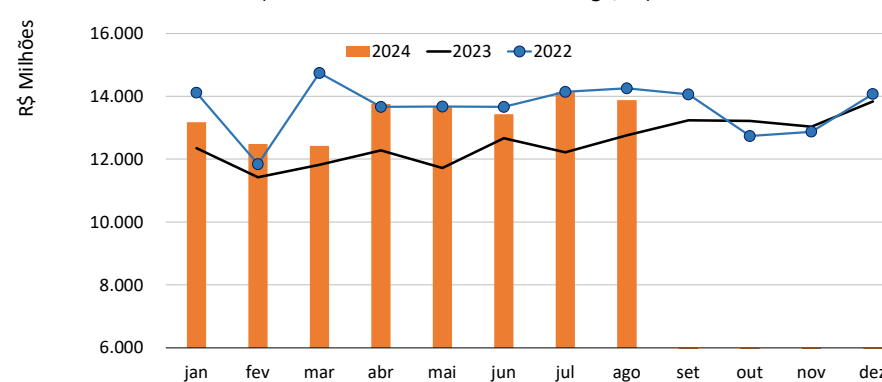


Tabela IV - ANÁLISE COMPARATIVA DA ARRECADAÇÃO DO ICMS 2022-2024

Valores Deflacionados pelo IPC/FIPE - Base ago/2024

Em R\$ 1,00

Mês	Arrecadado	Arrecadado	Arrecadado	Variação %	
	2022 (A)	2023 (B)	2024 (C)	2024/2022 (D=C/A)	2024/2023 (E=C/B)
jan	13.994.605.958	12.081.094.569	13.077.701.020	-6,55	8,25
fev	11.752.383.014	11.214.463.131	12.437.172.468	5,83	10,90
mar	14.676.227.602	11.646.365.392	12.367.969.331	-15,73	6,20
abr	13.529.614.762	12.125.254.670	13.693.984.220	1,21	12,94
mai	13.548.156.144	11.572.289.917	13.653.642.164	0,78	17,99
jun	13.588.622.521	12.502.339.317	13.413.645.486	-1,29	7,29
jul	13.944.335.469	12.087.168.251	14.162.922.324	1,57	17,17
ago	13.990.159.659	12.672.300.168	13.875.601.301	-0,82	9,50
set	13.747.089.229	13.144.126.155	-	-	-
out	12.464.760.453	13.121.585.521	-	-	-
nov	12.593.297.081	12.922.103.834	-	-	-
dez	13.782.289.608	13.743.394.433	-	-	-
Total	161.611.541.501	148.832.485.357	154.284.638.313		
Acum. ago	109.024.105.130	95.901.275.414	106.682.638.313	-2,15	11,24

Notas:

- (1) Inclui programas de parcelamento PPI e PEP.
- (2) Descontado o valor da parcela referente aos Programas Habitacionais.

Gráfico 5
Arrecadação de ICMS 2022 a 2024
(valores reais - Deflator IPC-FIPE base ago/24)

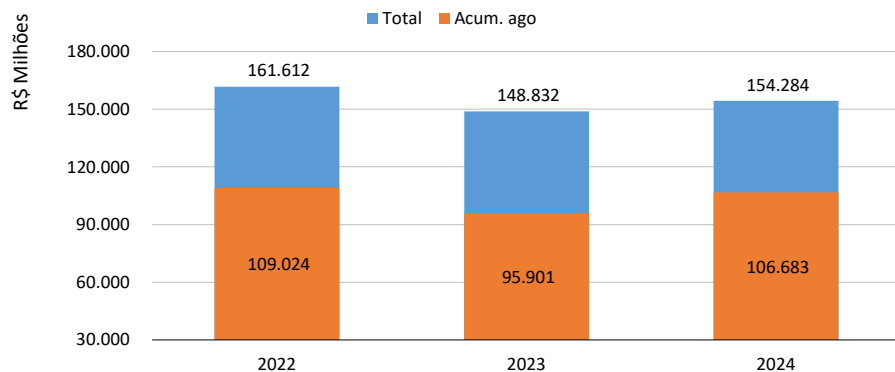


Gráfico 6
Comparação da arrecadação mensal de ICMS 2022 a 2024
(valores reais - Deflator IPC-FIPE base ago/24)

