



**UNIVERSIDADE DE SÃO PAULO**

**ORÇAMENTO 2025**

**SISTEMA DE INFORMAÇÕES FINANCEIRAS PARA O CONSELHO  
UNIVERSITÁRIO**

**PERÍODO: JANEIRO**

**FEVEREIRO/2025**



**UNIVERSIDADE DE SÃO PAULO**

**A - DEMONSTRATIVO DE RECEITAS E DESPESAS**

**TABELA I - RECEITAS 2025**

(VALORES EM R\$ 1.000)

ITENS	Proposta Orçamentária Inicial	JAN	FEV	MAR	ABR	MAI	JUN	JUL	AGO	SET	OUT	NOV	DEZ	TOTAL
<b>1. REPASSES TESOURO DO ESTADO - RTE</b>	<b>9.147.981</b>	<b>664.685</b>												<b>664.685</b>
<b>1.1 ICMS</b>	<b>9.147.981</b>	<b>664.685</b>												<b>664.685</b>
1.1 Repasse ICMS <sup>(1)</sup>	9.147.981	736.970												736.970
1.2 Diferenças de Arrecadação <sup>(2)</sup>	-	-72.553												-72.553
1.3 Programa Especial de Parcelamento (PEP)	-	268												268
<b>1.2 LEI KANDIR <sup>(3)</sup></b>	<b>-</b>	<b>-</b>												<b>-</b>
<b>2. RECEITA PRÓPRIA</b>	<b>1.016.063</b>	<b>89.352</b>												<b>89.352</b>
2.1 Aplicações Financeiras	761.242	79.849												79.849
2.2 Convênios	56.571	2.401												2.401
2.3 Serviços de Saúde	49.723	1.957												1.957
2.4 Outras Receitas	89.546	3.099												3.099
2.5 Reembolsos	42.803	1.386												1.386
2.6 Prestação de Serviços	16.178	660												660
<b>3. RECEITA TOTAL (1+2)</b>	<b>10.164.044</b>	<b>754.037</b>	<b>0</b>	<b>0</b>	<b>0</b>	<b>0</b>	<b>0</b>	<b>0</b>	<b>0</b>	<b>0</b>	<b>0</b>	<b>0</b>	<b>0</b>	<b>754.037</b>

(1) Correspondente a 5,0295% da previsão de arrecadação do ICMS, cujo valor é estimado a partir das informações disponibilizadas pela Secretaria da Fazenda de São Paulo - SEFAZ-SP.

(2) Diferenças entre o valor provisório e o valor definitivo do mês anterior.

**TABELA II - EXECUÇÃO DAS DESPESAS - 2025**

(VALORES EM R\$ 1.000)

ITENS	Proposta Orçamentária Inicial	JAN	FEV	MAR	ABR	MAI	JUN	JUL	AGO	SET	OUT	NOV	DEZ	TOTAL
<b>1. DESPESAS FONTE TESOURO <sup>(1)</sup></b>	<b>9.147.981</b>	<b>681.751</b>												<b>681.751</b>
<b>1.1 Pessoal</b>	<b>7.498.956</b>	<b>582.929</b>												<b>582.929</b>
<b>1.1.1 Folha mês</b>	<b>5.617.488</b>	<b>472.627</b>												<b>472.627</b>
Ativo	4.265.088	353.287												353.287
Aposentados (SPPREV)	1.352.400	119.341												119.341
<b>1.1.2 Outras folhas</b>	<b>741.689</b>	<b>59.586</b>												<b>59.586</b>
Folhas Avulsas	43.200	3.247												3.247
Vale Alimentação	306.228	24.468												24.468
Vale Refeição	191.861	11.075												11.075
PASEP	96.000	8.812												8.812
Adiantamento Férias	104.400	11.985												11.985
<b>1.1.3 Provisões</b>	<b>1.139.779</b>	<b>50.716</b>												<b>50.716</b>
13º salário	466.800	40.546												40.546
1/3 férias	120.000	10.170												10.170
Reserva de Ajuste <sup>(2)</sup>	552.979	-												-
<b>1.2 Precatórios e Indenizações</b>	<b>73.415</b>	<b>326</b>												<b>326</b>
<b>1.3 Outros Custeios e Investimentos <sup>(3)</sup></b>	<b>1.575.610</b>	<b>98.496</b>												<b>98.496</b>
<b>2. DESPESAS FONTE RECEITA PRÓPRIA</b>	<b>135.000</b>	<b>12.976</b>												<b>12.976</b>
<b>2.1 Outros Custeios e Investimentos</b>	<b>135.000</b>	<b>12.976</b>												<b>12.976</b>
<b>TOTAL (1+2)</b>	<b>9.282.981</b>	<b>694.727</b>												<b>694.727</b>

1) Valores efetivamente pagos, inclusive restos a pagar e despesas de anos anteriores.

2) A execução deste item está distribuída nos demais itens da folha.

3) Inclui o valor de R\$ 7 milhões destinado às Reservas Orçamentárias aprovado pelo Conselho Universitário.

TABELA III - COMPARATIVOS ENTRE AS RECEITAS E DESPESAS FONTE TESOIRO - 2025

(VALORES EM R\$ 1.000)

ITENS	Proposta Orçamentária Inicial	JAN	FEV	MAR	ABR	MAI	JUN	JUL	AGO	SET	OUT	NOV	DEZ	TOTAL
<b>A - RECEITAS</b>	<b>9.147.981</b>	<b>664.685</b>												<b>664.685</b>
A.1 Repasse ICMS	9.147.981	664.685												664.685
<b>B - DESPESAS</b>	<b>9.147.982</b>	<b>681.751</b>												<b>681.751</b>
B.1 Pessoal	7.498.956	582.929												582.929
B.2 Precatórios e Indenizações	73.415	326												326
B.3 Outros Custeios e Investimentos	1.575.610	98.496												98.496
<b>C - RESULTADO FINANCEIRO (A - B)</b>	-	<b>-17.066</b>												<b>-17.066</b>
<b>D - PERCENTUAIS DE COMPROMETIMENTO</b>														
D.1 Pessoal (B.1/A)	81,97%	87,70%												87,70%
D.2 Precatórios (B.2/A)	0,80%	0,05%												0,05%
D.3 Outros Custeios e Investimentos (B.3/A)	17,22%	14,82%												14,82%
D.4 Resultado Financeiro (C/A)	0,00%	-2,57%												-2,57%
<b>TOTAL</b>	<b>100,00%</b>	<b>100,00%</b>												<b>100,00%</b>

**TABELA IV - COMPARATIVOS ENTRE AS RECEITAS E DESPESAS FONTE RECEITA PRÓPRIA - 2025**  
(VALORES EM R\$ 1.000)

ITENS	Proposta Orçamentária Inicial	JAN	FEV	MAR	ABR	MAI	JUN	JUL	AGO	SET	OUT	NOV	DEZ	TOTAL
<b>A - RECEITA PRÓPRIA</b>	<b>1.016.063</b>	<b>89.352</b>												<b>89.352</b>
<b>B - DESPESAS FONTE RECEITA PRÓPRIA</b>	<b>135.000</b>	<b>12.976</b>												<b>12.976</b>
B.1 Outros Custeios e Investimentos	135.000	12.976												12.976
<b>C - RESULTADO FINANCEIRO</b>	<b>881.063</b>	<b>76.377</b>												<b>76.377</b>
<b>D - PERCENTUAL DE COMPROMETIMENTO</b>														
Outros Custeios e Investimentos (B.1/A)	13,29%	14,52%												14,52%
Resultado Financeiro (C/A)	86,71%	85,48%												85,48%
<b>TOTAL</b>	<b>100,00%</b>	<b>100,00%</b>												<b>100,00%</b>

**TABELA V - DETALHAMENTO DAS DESPESAS FONTE TESOIRO - 2025**
*(VALORES EM R\$ 1.000)*

ITENS	JAN	FEV	MAR	ABR	MAI	JUN	JUL	AGO	SET	OUT	NOV	DEZ	TOTAL
<b>Pessoal</b>	<b>582.929</b>												<b>582.929</b>
Folha mês	472.627												472.627
Outras folhas	59.586												59.586
Provisões	50.716												50.716
<b>Precatórios e Indenizações</b>	<b>326</b>												<b>326</b>
<b>Outras Despesas Correntes e Investimentos</b>	<b>98.496</b>												<b>98.496</b>
<b>Outras Despesas Correntes</b>	<b>86.992</b>												<b>86.992</b>
Conservação e Manut. De Bens Móveis e Imóveis	6.577												6.577
Diárias	704												704
Material de Consumo	6.409												6.409
Outras Despesas Correntes	15.117												15.117
Outros Serviços de Terceiros - Pessoa Física	5.053												5.053
Outros Serviços de Terceiros - Pessoa Jurídica	17.531												17.531
Passagens e Despesas com Locomoção	2.469												2.469
Serviços de Consultoria e Auditoria	23												23
Serviços de Limpeza e Vigilância	18.950												18.950
Utilidade Pública	14.157												14.157
<b>Investimentos</b>	<b>11.504</b>												<b>11.504</b>
Equipamentos e Material Permanente	3.046												3.046
Obras e instalações	8.459												8.459
<b>TOTAL</b>	<b>681.751</b>	-	-	-	-	-	-	-	-	-	-	-	<b>681.751</b>

(1) Valores efetivamente pagos, inclusive restos a pagar e despesas de exercícios anteriores.

**TABELA VI - DETALHAMENTO DAS DESPESAS FONTE RECEITA PRÓPRIA - 2025**
*(VALORES EM R\$ 1.000)*

ITENS	JAN	FEV	MAR	ABR	MAI	JUN	JUL	AGO	SET	OUT	NOV	DEZ	TOTAL
<b>Outras Despesas Correntes e Investimentos</b>	<b>12.976</b>	-	-	-	-	-	-	-	-	-	-	-	<b>12.976</b>
<b>Outras Despesas Correntes</b>	<b>12.338</b>	-	-	-	-	-	-	-	-	-	-	-	<b>12.338</b>
Conservação e Manut. De Bens Móveis e Imóveis	1.866												1.866
Diárias	199												199
Estagiários	1.452												1.452
Material de Consumo	4.917												4.917
Outras Despesas Correntes	722												722
Outros Serviços de Terceiros - Pessoa Física	402												402
Outros Serviços de Terceiros - Pessoa Jurídica	2.451												2.451
Passagens e Despesas com Locomoção	57												57
Serviços de Consultoria e Auditoria	4												4
Serviços de Limpeza e Vigilância	254												254
Utilidade Pública	14												14
<b>Investimentos</b>	<b>638</b>	-	-	-	-	-	-	-	-	-	-	-	<b>638</b>
Equipamentos e Material Permanente	537												537
Obras e instalações	100												100
<b>TOTAL</b>	<b>12.976</b>	-	-	-	-	-	-	-	-	-	-	-	<b>12.976</b>

(1) Valores efetivamente pagos, inclusive restos a pagar e despesas de exercícios anteriores.



**TABELA VII - DESPESAS DE PESSOAL FONTE TESOIRO - 2025***(VALORES EM R\$ 1.000)*

Mês	Realizado 2024 (A)	2025		Comparativos	
		Orçamento Inicial (B)	Realizado no Ano (C)	Realizado 2025 / Orçamento (D=C/B)	Realizado 2025 / 2024 (E=C/A)
Janeiro	564.688	584.413	582.929	-0,25%	3,23%
Fevereiro	511.181	557.850	-		
Março	516.782	556.471	-		
Abril	532.488	637.934	-		
Maiο	532.740	604.137	-		
Junho	568.928	667.414	-		
Julho	560.434	648.848	-		
Agosto	555.808	619.184	-		
Setembro	552.592	611.687	-		
Outubro	616.468	659.060	-		
Novembro	617.378	661.079	-		
Dezembro	680.238	690.880	-		
<b>TOTAL</b>	<b>6.809.727</b>	<b>7.498.956</b>	<b>582.929</b>		
<b>Acumulado até o Mês</b>	<b>564.688</b>	<b>584.413</b>	<b>582.929</b>	<b>-0,25%</b>	<b>3,23%</b>

**TABELA VIII - DESPESAS COM PRECATÓRIOS FONTE TESOIRO - 2025***(VALORES EM R\$ 1.000)*

Mês	Realizado 2024 (A)	2025		Comparativos	
		Orçamento Inicial (B)	Realizado no Ano (C)	Realizado 2025 / Orçamento (D=C/B)	Realizado 2025 / 2024 (E=C/A)
Janeiro	391	539	326	-39,60%	-16,78%
Fevereiro	274	377	-		
Março	470	647	-		
Abril	1.566	2.158	-		
Maiο	1.573	2.167	-		
Junho	777	1.070	-		
Julho	587	808	-		
Agosto	1.024	1.411	-		
Setembro	324	446	-		
Outubro	45.184	62.262	-		
Novembro	597	822	-		
Dezembro	512	706	-		
<b>TOTAL</b>	<b>53.278</b>	<b>73.415</b>	<b>326</b>		
<b>Acumulado até o Mês</b>	<b>391</b>	<b>539</b>	<b>326</b>	<b>-39,60%</b>	<b>-16,78%</b>



TABELA IX - DESPESAS COM OUTROS CUSTEIOS E INVESTIMENTOS FONTE TESOIRO - 2025

(VALORES EM R\$ 1.000)

Mês	Realizado 2024 (A)	2025		Comparativos	
		Orçamento Inicial (B)	Realizado no Ano (C)	Realizado 2025 / Orçamento (D=C/B)	Realizado 2025 / 2024 (E=C/A)
Janeiro	114.766	131.869	98.496	-25,31%	-14,18%
Fevereiro	84.175	94.020	-		
Março	96.395	130.807	-		
Abril	125.800	123.391	-		
Maiο	113.494	147.967	-		
Junho	94.831	125.588	-		
Julho	121.671	138.999	-		
Agosto	109.715	127.834	-		
Setembro	120.706	125.305	-		
Outubro	114.975	142.518	-		
Novembro	111.178	134.600	-		
Dezembro	149.531	152.712	-		
<b>TOTAL</b>	<b>1.357.235</b>	<b>1.575.610</b>	<b>98.496</b>		
<b>Acumulado até o Mês</b>	<b>114.766</b>	<b>131.869</b>	<b>98.496</b>	<b>-25,31%</b>	<b>-14,18%</b>

\* Inclui o valor destinado às Reservas Orçamentárias aprovado pelo Conselho Universitário.

**TABELA X - DESPESAS TOTAIS FONTE TESOIRO - 2025***(VALORES EM R\$ 1.000)*

Mês	Realizado 2024 (A)	2025		Comparativos	
		Orçamento Inicial (B)	Realizado no Ano (C)	Realizado 2025 / Orçamento (D=C/B)	Realizado 2025 / 2024 (E=C/A)
Janeiro	679.846	716.822	681.751	-4,89%	0,28%
Fevereiro	595.629	652.247	-		
Março	613.646	687.925	-		
Abril	659.854	763.483	-		
Mai	647.807	754.272	-		
Junho	664.536	794.073	-		
Julho	682.692	788.655	-		
Agosto	666.547	748.429	-		
Setembro	673.622	737.438	-		
Outubro	776.627	863.840	-		
Novembro	729.153	796.501	-		
Dezembro	830.282	844.298	-		
<b>TOTAL</b>	<b>8.220.240</b>	<b>9.147.981</b>	<b>681.751</b>		
<b>Acumulado até o Mês</b>	<b>679.846</b>	<b>716.822</b>	<b>681.751</b>	<b>-4,89%</b>	<b>0,28%</b>



# **UNIVERSIDADE DE SÃO PAULO**

## **B - ARRECADAÇÃO DO ICMS**

- **Comparativo da arrecadação do ICMS**
- **Planilha CRUESP**

### Tabela I - ICMS: VALORES PREVISTOS/ARRECADADOS

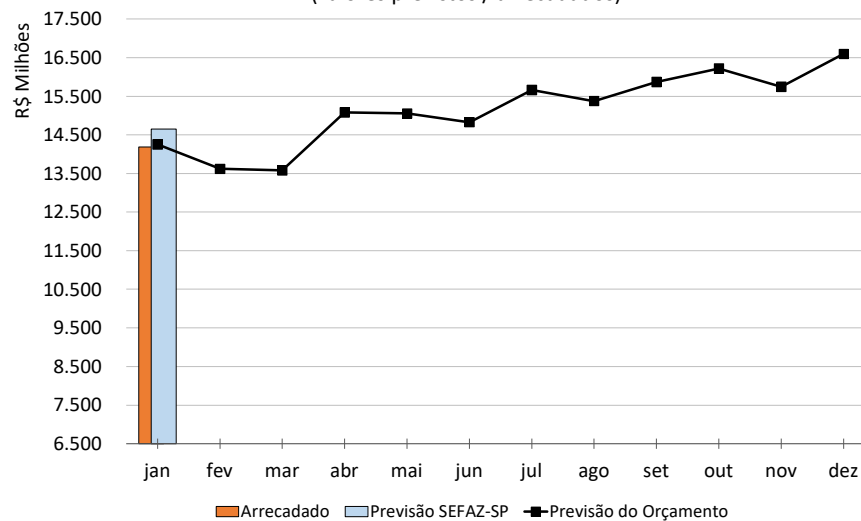
Em R\$ 1,00

Mês	Previsão de arrecadação		Arrecadado dados definitivos (C)	Quota-parte USP			Diferença		Variação %	
	Orçamento (A)	SEFAZ-SP (B)		Orçamento (D = A x 5,0295%)	SEFAZ-SP (E = B x 5,0295%)	Arrecadado (F = C x 5,0295%)	(G = F-D)	(H = F-E)	(I = C / A)	(J = C / B)
jan	14.254.807.425	14.652.943.970	14.184.013.413	716.945.539	736.969.817	713.384.955	-3.560.585	-23.584.862	-0,50	-3,20
fev	13.618.986.232	-	-	684.966.913	-	-				
mar	13.578.419.565	-	-	682.926.612	-	-				
abr	15.083.824.114	-	-	758.640.934	-	-				
mai	15.052.923.082	-	-	757.086.766	-	-				
jun	14.826.780.225	-	-	745.712.911	-	-				
jul	15.664.386.776	-	-	787.840.333	-	-				
ago	15.374.229.665	-	-	773.246.881	-	-				
set	15.872.287.932	-	-	798.296.722	-	-				
out	16.218.523.738	-	-	815.710.651	-	-				
nov	15.745.648.799	-	-	791.927.406	-	-				
dez	16.595.677.742	-	-	834.679.612	-	-				
<b>Total</b>	<b>181.886.495.298</b>	<b>14.652.943.970</b>	<b>14.184.013.413</b>	<b>9.147.981.281</b>	<b>736.969.817</b>	<b>713.384.955</b>				
<b>Acum. jan</b>	<b>14.254.807.425</b>	<b>14.652.943.970</b>	<b>14.184.013.413</b>	<b>716.945.539</b>	<b>736.969.817</b>	<b>713.384.955</b>	<b>-3.560.585</b>	<b>-23.584.862</b>	<b>-0,50</b>	<b>-3,20</b>

Notas:

- (1) A Previsão do Orçamento corresponde ao valor total da LOA/2025. Distribuição mensal elaborada pela CODAGE
- (2) Inclui programas de parcelamento PPI e PEP.

Gráfico 1  
Arrecadação do ICMS em 2025  
(valores previstos / arrecadados)



**Tabela II - ANÁLISE COMPARATIVA DA ARRECADAÇÃO DO ICMS 2023-2025**

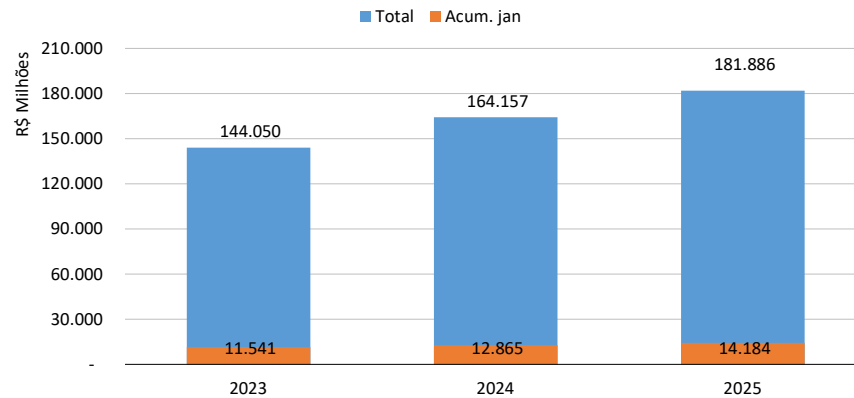
Em R\$ 1,00

Mês	Arrecadado 2023 (A)	Arrecadado 2024 (B)	Arrecadado 2025 (C)	Variação %	
				2025/2023 (D=C/A)	2025/2024 (E=C/B)
jan	11.541.317.637	12.865.296.588	14.184.013.413	22,90	10,25
fev	10.759.474.483	12.291.453.113	-		
mar	11.217.431.811	12.254.840.748	-		
abr	11.728.902.021	13.613.503.509	-		
mai	11.216.400.711	13.585.614.606	-		
jun	12.114.212.419	13.381.515.397	-		
jul	11.695.533.364	14.137.474.869	-		
ago	12.237.183.079	13.875.601.301	-		
set	12.729.617.556	14.325.110.518	-		
out	12.745.911.119	14.637.596.418	-		
nov	12.606.114.850	14.210.815.742	-		
dez	13.458.269.949	14.977.986.714	-		
<b>Total</b>	<b>144.050.368.998</b>	<b>164.156.809.525</b>	<b>181.886.285.201</b>		
<b>Acum. jan</b>	<b>11.541.317.637</b>	<b>12.865.296.588</b>	<b>14.184.013.413</b>	<b>22,90</b>	<b>10,25</b>

Notas:

- (1) Inclui programas de parcelamento PPI e PEP.
- (2) Descontado o valor da parcela referente aos Programas Habitacionais.

**Gráfico 2**  
Arrecadação de ICMS 2023 a 2025



### Tabela III - ANÁLISE COMPARATIVA DA ARRECADAÇÃO DO ICMS 2023-2025

Valores Deflacionados pelo IPCA - Base jan/2025

Em R\$ 1,00

Mês	Arrecadado 2023 (A)	Arrecadado 2024 (B)	Arrecadado 2025 (C)	Variação %	
				2025/2023 (D=C/A)	2025/2024 (E=C/B)
jan	12.611.429.627	13.451.937.953	14.184.013.413	12,47	5,44
fev	11.659.156.988	12.746.135.015	-		
mar	12.069.712.694	12.687.867.708	-		
abr	12.543.527.998	14.041.182.564	-		
mai	11.967.904.942	13.948.255.533	-		
jun	12.936.219.441	13.709.917.475	-		
jul	12.474.162.023	14.429.596.837	-		
ago	13.021.921.580	14.165.145.217	-		
set	13.510.806.494	14.559.970.529	-		
out	13.495.710.252	14.794.729.149	-		
nov	13.310.421.059	14.307.567.523	-		
dez	14.131.052.345	15.001.951.493	-		
<b>Total</b>	<b>153.732.025.443</b>	<b>167.844.256.997</b>	<b>181.886.000.000</b>		
<b>Acum. jan</b>	<b>12.611.429.627</b>	<b>13.451.937.953</b>	<b>14.184.013.413</b>	<b>12,47</b>	<b>5,44</b>

Notas:

- (1) Inclui programas de parcelamento PPI e PEP.
- (2) Descontado o valor da parcela referente aos Programas Habitacionais.

Gráfico 3  
Arrecadação de ICMS 2023 a 2025  
(valores reais - Deflator IPCA base jan/25)

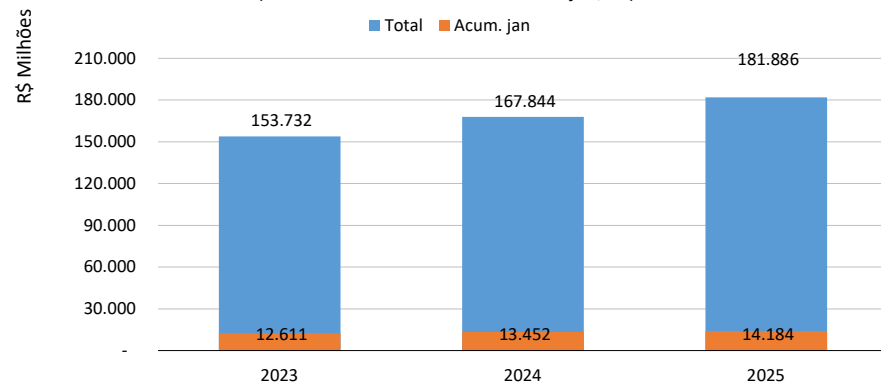
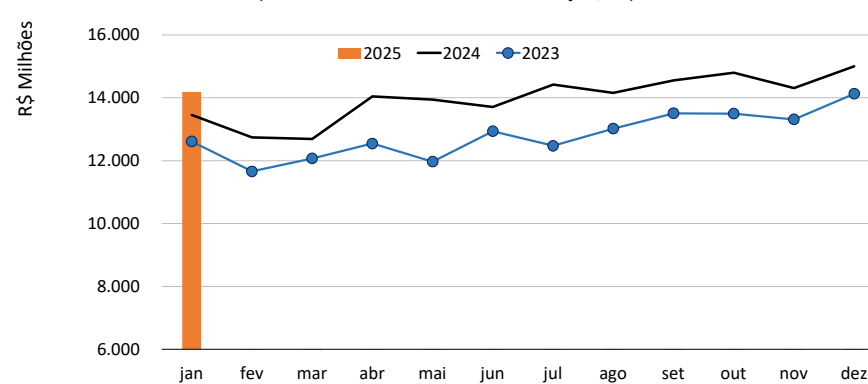


Gráfico 4  
Comparação da arrecadação mensal de ICMS 2023 a 2025  
(valores reais - Deflator IPCA base jan/25)





**Tabela IV - ANÁLISE COMPARATIVA DA ARRECADAÇÃO DO ICMS 2023-2025**

Valores Deflacionados pelo IPC/FIPE - Base jan/2025

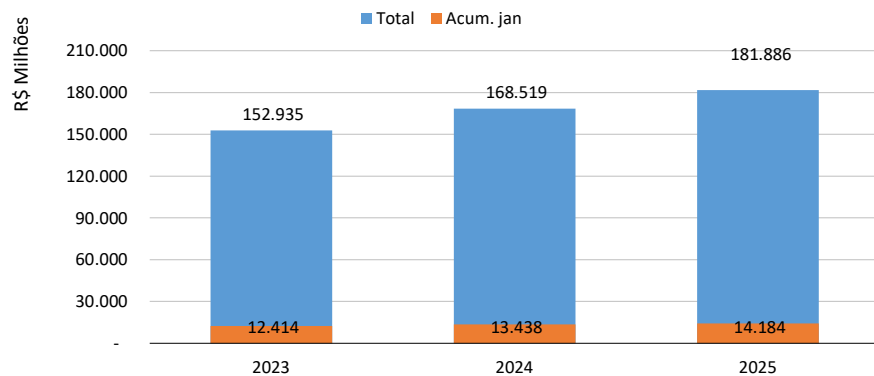
Em R\$ 1,00

Mês	Arrecadado 2023 (A)	Arrecadado 2024 (B)	Arrecadado 2025 (C)	Variação %	
				2025/2023 (D=C/A)	2025/2024 (E=C/B)
jan	12.414.085.954	13.438.161.883	14.184.013.413	14,26	5,55
fev	11.523.567.540	12.779.978.433	-		
mar	11.967.374.330	12.708.867.849	-		
abr	12.459.463.241	14.071.431.705	-		
mai	11.891.257.111	14.029.977.701	-		
jun	12.846.941.477	13.783.365.991	-		
jul	12.420.327.045	14.553.295.157	-		
ago	13.021.586.961	14.258.054.701	-		
set	13.506.417.895	14.693.505.437	-		
out	13.483.255.973	14.894.868.503	-		
nov	13.278.275.970	14.293.354.434	-		
dez	14.122.203.813	15.013.933.883	-		
<b>Total</b>	<b>152.934.757.309</b>	<b>168.518.795.676</b>			
<b>Acum. jan</b>	<b>12.414.085.954</b>	<b>13.438.161.883</b>	<b>14.184.013.413</b>	<b>14,26</b>	<b>5,55</b>

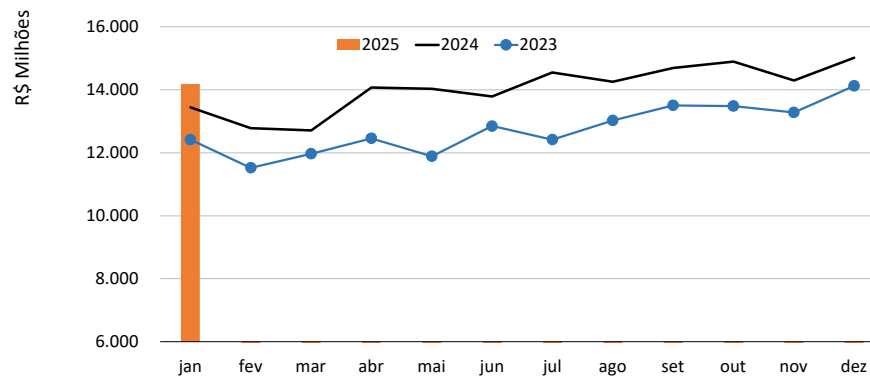
Notas:

- (1) Inclui programas de parcelamento PPI e PEP.
- (2) Descontado o valor da parcela referente aos Programas Habitacionais.

**Gráfico 5**  
Arrecadação de ICMS 2023 a 2025  
(valores reais - Deflator IPC-FIPE base jan/25)



**Gráfico 6**  
Comparação da arrecadação mensal de ICMS 2023 a 2025  
(valores reais - Deflator IPC-FIPE base jan/25)



**PREVISÃO DE ARRECAÇÃO DO ICMS LÍQUIDO, LIBERAÇÕES FINANCEIRAS E FOLHA DE PAGAMENTO DAS UNIVERSIDADES ESTADUAIS PAULISTAS**

**JANEIRO DE 2025**

**CONCEITO: FLUXO DE CAIXA**

**QUADRO - 01**

**PERCENTUAL DECRETO 29.598 DE 02/02/89**

MÊS	ICMS LÍQUIDO PREVISTO EM R\$ 1,00	LIBERAÇÕES FINANCEIRAS DO ESTADO (EM R\$)				VALORES BRUTOS DA FOLHA DE PAGAMENTO (EM R\$)				% DA FOLHA DE PAGAMENTO BRUTA SOBRE AS LIBERAÇÕES FINANCEIRAS				% DA FOLHA DE PAGAMENTO BRUTA "ACUMULADA" S/ AS LIBERAÇÕES FINANC.				MÊS
		TOTAL	UNIVERSIDADE			TOTAL	UNIVERSIDADE			TOTAL %	UNIVERSIDADE			TOTAL %	UNIVERSIDADE			
			UNESP	UNICAMP	USP		UNESP	UNICAMP	USP		UNESP %	UNICAMP %	USP %		UNESP %	UNICAMP %	USP %	
JAN	14.652.943.970	1.264.745.594	309.869.278	290.191.052	664.685.264	1.158.299.738	289.296.503	286.073.914	582.929.321	91,58	93,36	98,58	87,70	91,58	93,36	98,58	87,70	JAN
<b>TOT.ACUM.</b>	<b>14.652.943.970</b>	<b>1.264.745.594</b>	<b>309.869.278</b>	<b>290.191.052</b>	<b>664.685.264</b>	<b>1.158.299.738</b>	<b>289.296.503</b>	<b>286.073.914</b>	<b>582.929.321</b>	<b>91,58</b>	<b>93,36</b>	<b>98,58</b>	<b>87,70</b>	<b>91,58</b>	<b>93,36</b>	<b>98,58</b>	<b>87,70</b>	<b>TOT.ACUM.</b>

Notas:

1) Liberações Financeiras Adicionais

(em R\$)

MÊS/ANO	ORIGEM	UNESP	UNICAMP	USP	TOTAL
JAN	Diferença Est./Fecham. Dez/2024	(33.823.240)	(31.675.298)	(72.552.560)	(138.051.098)
	PEP Dez/2024	124.941	117.007	268.005	509.953
	Lei Kandir	-	-	-	-
	<b>Total</b>	<b>(33.698.299)</b>	<b>(31.558.291)</b>	<b>(72.284.555)</b>	<b>(137.541.145)</b>
FEV	Diferença Est./Fecham. Jan/2025	-	-	-	-
	PEP Jan/2025	-	-	-	-
	Lei Kandir	-	-	-	-
	<b>Total</b>	<b>-</b>	<b>-</b>	<b>-</b>	<b>-</b>
MAR	Diferença Est./Fecham. Fev/2025	-	-	-	-
	PEP Fev/2025	-	-	-	-
	Lei Kandir	-	-	-	-
	<b>Total</b>	<b>-</b>	<b>-</b>	<b>-</b>	<b>-</b>
ABR	Diferença Est./Fecham. Mar/2025	-	-	-	-
	PEP Mar/2025	-	-	-	-
	Lei Kandir	-	-	-	-
	<b>Total</b>	<b>-</b>	<b>-</b>	<b>-</b>	<b>-</b>
MAI	Diferença Est./Fecham. Abr/2025	-	-	-	-
	PEP Abr/2025	-	-	-	-
	Lei Kandir	-	-	-	-
	<b>Total</b>	<b>-</b>	<b>-</b>	<b>-</b>	<b>-</b>
JUN	Diferença Est./Fecham. Mai/2025	-	-	-	-
	PEP Mai/2025	-	-	-	-
	Lei Kandir	-	-	-	-
	<b>Total</b>	<b>-</b>	<b>-</b>	<b>-</b>	<b>-</b>
JUL	Diferença Est./Fecham. Jun/2025	-	-	-	-
	PEP Jun/2025	-	-	-	-
	Lei Kandir	-	-	-	-
	<b>Total</b>	<b>-</b>	<b>-</b>	<b>-</b>	<b>-</b>
AGO	Diferença Est./Fecham. Jul/2025	-	-	-	-
	PEP Jul/2025	-	-	-	-
	Lei Kandir	-	-	-	-
	<b>Total</b>	<b>-</b>	<b>-</b>	<b>-</b>	<b>-</b>
SET	Diferença Est./Fecham. Ago/2025	-	-	-	-
	PEP Ago/2025	-	-	-	-
	Lei Kandir	-	-	-	-
	<b>Total</b>	<b>-</b>	<b>-</b>	<b>-</b>	<b>-</b>
OUT	Diferença Est./Fecham. Set/2025	-	-	-	-
	PEP Set/2025	-	-	-	-
	Lei Kandir	-	-	-	-
	<b>Total</b>	<b>-</b>	<b>-</b>	<b>-</b>	<b>-</b>
NOV	Diferença Est./Fecham. Out/2025	-	-	-	-
	PEP Out/2025	-	-	-	-
	Lei Kandir	-	-	-	-
	<b>Total</b>	<b>-</b>	<b>-</b>	<b>-</b>	<b>-</b>
DEZ	Diferença Est./Fecham. Nov/2025	-	-	-	-
	PEP Nov/2025	-	-	-	-
	Lei Kandir	-	-	-	-
	<b>Total</b>	<b>-</b>	<b>-</b>	<b>-</b>	<b>-</b>

2) ICMS Líquido Previsto = Estimativas da S.F.

no início do mês.

Nota: % de cada Universidade no ICMS:

- UNESP = 2,3447%

- UNICAMP = 2,1958%

- USP = 5,0295%

- Total = 9,57%

3) O 13º Salário foi diluído mês a mês (1/12)

4) O pagamento de 1/3 de férias (ativos) da

Constituição foi diluído mês a mês (1/36)

5) IPC-FIPE/Reajuste Salarial - 2025:

MÊS	IPC-FIPE	REAJUSTE
JAN	0,24%	-
FEV	-	-
MAR	-	-
ABR	-	-
MAI	-	-
JUN	-	-
JUL	-	-
AGO	-	-
SET	-	-
OUT	-	-
NOV	-	-
DEZ	-	-
<b>TOTAL</b>	<b>0,24%</b>	<b>0,00%</b>

6) ICMS - Dados Definitivos - 2025

(em R\$)

MÊS	DEFINITIVO (*)	PEP (**)	TOTAL
JAN	-	-	-
FEV	-	-	-
MAR	-	-	-
ABR	-	-	-
MAI	-	-	-
JUN	-	-	-
JUL	-	-	-
AGO	-	-	-
SET	-	-	-
OUT	-	-	-
NOV	-	-	-
DEZ	-	-	-
<b>TOTAL</b>	<b>-</b>	<b>-</b>	<b>-</b>

\* Inclui arrecadação adicional do Programa de Parcelamento Incentivado - PPI

\*\* Programa Especial de Parcelamento-PEP.

7) Royalties do Petróleo - Conforme previsto na LDO (Lei nº 17.990, de 23 de julho de 2024)

os recursos correspondentes à participação das Universidades na compensação financeira devida ao Estado em função da exploração de petróleo e gás natural (Lei nº 16.004, de 23 de novembro de 2015) serão deduzidas da Insuficiência Financeira.

(em R\$)

MÊS	UNESP	UNICAMP	USP	TOTAL
JAN	2.115.000	1.433.787	1.941.699	5.490.486
FEV	-	-	-	-
MAR	-	-	-	-
ABR	-	-	-	-
MAI	-	-	-	-
JUN	-	-	-	-
JUL	-	-	-	-
AGO	-	-	-	-
SET	-	-	-	-
OUT	-	-	-	-
NOV	-	-	-	-
DEZ	-	-	-	-
<b>TOTAL</b>	<b>2.115.000</b>	<b>1.433.787</b>	<b>1.941.699</b>	<b>5.490.486</b>

8) Programas Habitacionais - conforme consta no anexo XII do Projeto de Lei nº 712/2024, de 30 de setembro de 2024 (LOA-2025), o valor a ser deduzido mensalmente é de R\$ 121.250.000,00, perfazendo o total anual de R\$ 1.455.000.000,00.

9) Na folha de pagamento da UNICAMP do mês de janeiro/25, contém o acréscimo de R\$ 12,798 milhões referente ao Vale Alimentação Extra-Natalino, concedido em dezembro/24.



**UNIVERSIDADE DE SÃO PAULO**

**C - QUANTIDADE DE SERVIDORES EM FOLHA DE  
PAGAMENTO**

Tabela I - Quadro de Pessoal em folha de pagamento - 1988 a 2025

ANO*	Ativos					Aposentados			TOTAL GERAL
	Téc-Adm			Docentes	TOTAL	Téc-Adm	Docentes	TOTAL	
	Aut	CLT	Subtotal						
1988	3.610	11.900	15.510	5.305	20.815	1.871	896	2.767	23.582
1989	3.393	13.987	17.380	5.577	22.957	2.028	966	2.994	25.951
1990	3.138	14.096	17.234	5.589	22.823	2.214	1.060	3.274	26.097
1991	2.813	14.004	16.817	5.419	22.236	2.447	1.194	3.641	25.877
1992	2.559	13.883	16.442	5.213	21.655	2.670	1.283	3.953	25.608
1993	2.378	13.757	16.135	5.191	21.326	2.797	1.349	4.146	25.472
1994	2.184	13.679	15.863	5.117	20.980	2.911	1.422	4.333	25.313
1995	1.963	13.231	15.194	4.893	20.087	3.074	1.586	4.660	24.747
1996	1.770	12.994	14.764	4.790	19.554	3.205	1.722	4.927	24.481
1997	1.563	13.158	14.721	4.709	19.430	3.329	1.873	5.202	24.632
1998	1.340	13.283	14.623	4.676	19.299	3.489	2.059	5.548	24.847
1999	1.251	12.788	14.039	4.698	18.737	3.471	2.083	5.554	24.291
2000	1.188	12.772	13.960	4.651	18.611	3.447	2.113	5.560	24.171
2001	1.104	13.236	14.340	4.700	19.040	3.391	2.153	5.544	24.584
2002	1.050	13.572	14.622	4.832	19.454	3.349	2.212	5.561	25.015
2003	943	13.620	14.563	4.914	19.477	3.364	2.324	5.688	25.165
2004	892	13.791	14.683	5.044	19.727	3.307	2.328	5.635	25.362
2005	857	14.055	14.912	5.204	20.116	3.225	2.349	5.574	25.690
2006	821	14.261	15.082	5.346	20.428	3.171	2.365	5.536	25.964
2007	781	14.141	14.922	5.405	20.327	3.117	2.413	5.530	25.857
2008	731	14.439	15.170	5.517	20.687	3.056	2.463	5.519	26.206
2009	672	14.468	15.140	5.678	20.818	3.001	2.527	5.528	26.346
2010	602	15.395	15.997	5.846	21.843	2.952	2.581	5.533	27.376
2011	553	16.007	16.560	5.989	22.549	2.892	2.641	5.533	28.082
2012	516	16.475	16.991	6.005	22.996	2.814	2.718	5.532	28.528
2013	473	17.081	17.554	6.074	23.628	2.761	2.806	5.567	29.195
2014	430	16.869	17.299	6.137	23.436	2.704	2.868	5.572	29.008
2015	380	15.206	15.586	6.065	21.651	2.647	2.979	5.626	27.277
2016	321	14.656	14.977	5.995	20.972	2.584	3.028	5.612	26.584
2017	241	13.584	13.825	5.810	19.635	2.544	3.120	5.664	25.299
2018	214	13.471	13.685	5.758	19.443	2.482	3.189	5.671	25.114
2019	196	13.289	13.485	5.584	19.069	2.406	3.306	5.712	24.781
2020	185	13.170	13.355	5.726	19.081	2.298	3.311	5.609	24.690
2021	176	13.066	13.242	5.727	18.969	2.168	3.297	5.465	24.434
2022	169	12.759	12.928	5.427	18.355	2.071	3.340	5.411	23.766
2023	160	12.471	12.631	5.254	17.885	1.981	3.364	5.345	23.230
2024	146	12.593	12.739	5.424	18.163	1.895	3.432	5.327	23.490
jan/25	143	12.591	12.734	5.418	18.152	1.882	3.431	5.313	23.465

(\*) Até 2024, posição na folha de dezembro

Tabela II - Quadro de Pessoal em folha de pagamento - comparativos 2025/2024

Mês	2024					2025					Comparações	
	Ativos			Apos.	Total	Ativos			Apos.	Total	Ativos 2025/2024 (%)	Apos. 2025/2024 (%)
	Téc-Adm	Docentes	Total			Téc-Adm	Docentes	Total				
Janeiro	12.613	5.241	17.854	5.338	23.192	12.734	5.418	18.152	5.313	23.465	1,67	-0,47
Fevereiro	12.585	5.282	17.867	5.333	23.200							
Março	12.550	5.292	17.842	5.342	23.184							
Abril	12.635	5.308	17.943	5.346	23.289							
Maio	12.658	5.326	17.984	5.345	23.329							
Junho	12.660	5.355	18.015	5.346	23.361							
Julho	12.650	5.367	18.017	5.339	23.356							
Agosto	12.693	5.388	18.081	5.342	23.423							
Setembro	12.719	5.406	18.125	5.333	23.458							
Outubro	12.741	5.424	18.165	5.331	23.496							
Novembro	12.741	5.433	18.174	5.334	23.508							
Dezembro	12.739	5.424	18.163	5.327	23.490							
<b>Média</b>	<b>12.665</b>	<b>5.354</b>	<b>18.019</b>	<b>5.338</b>	<b>23.357</b>	<b>12.734</b>	<b>5.418</b>	<b>18.152</b>	<b>5.313</b>	<b>23.465</b>	<b>0,7</b>	<b>-0,5</b>