

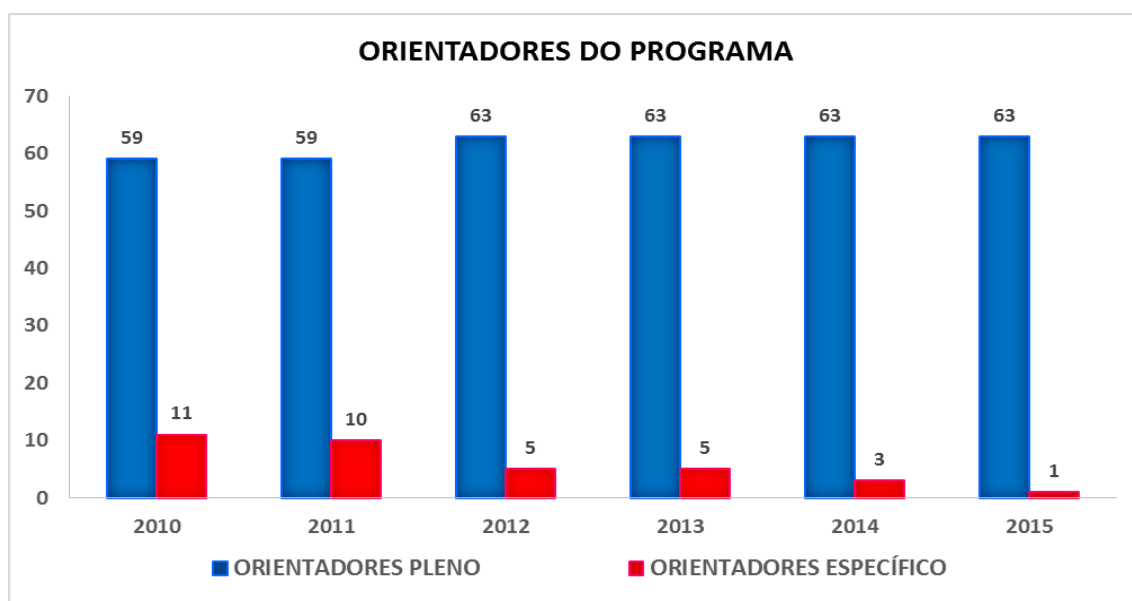
19-Hebdomadário CCP-CM 2(19) 2015. Como estamos ao se completar 1000 defesas?

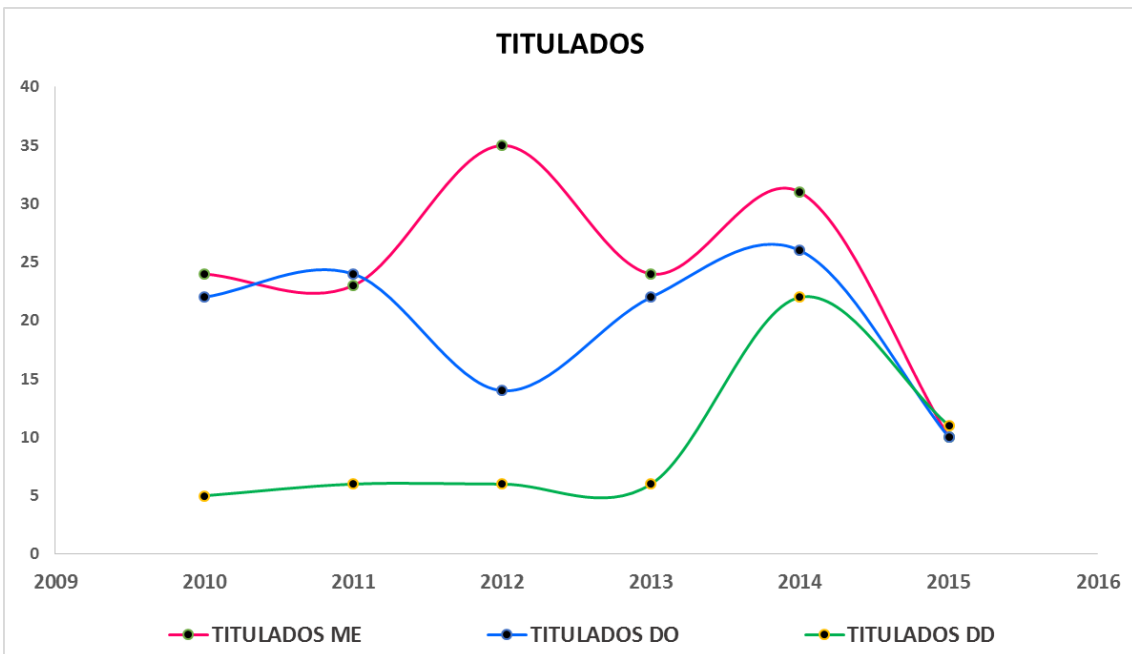
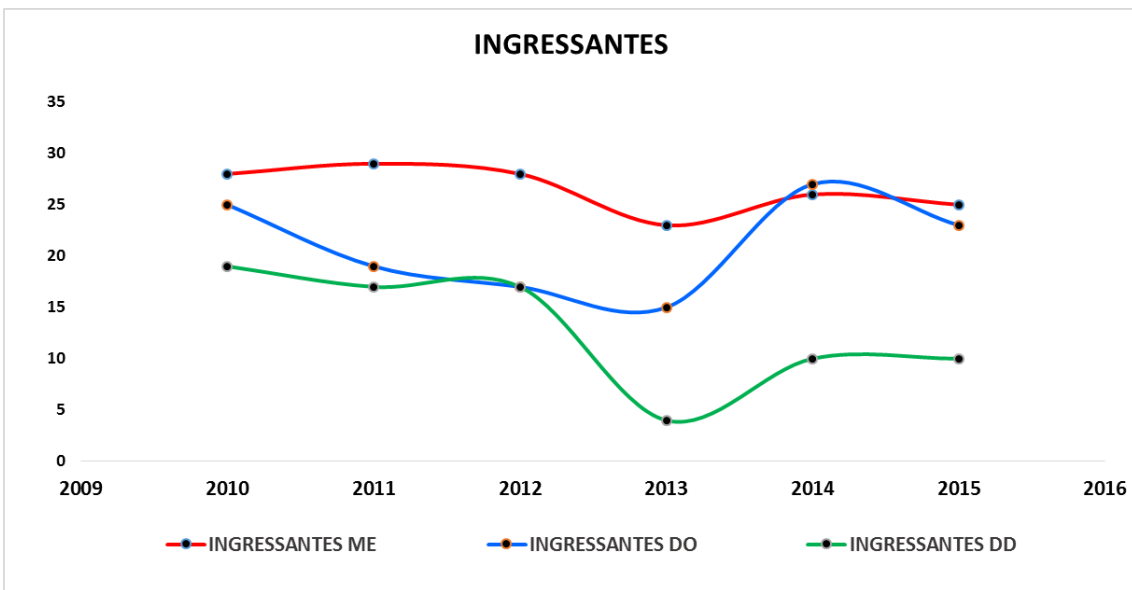
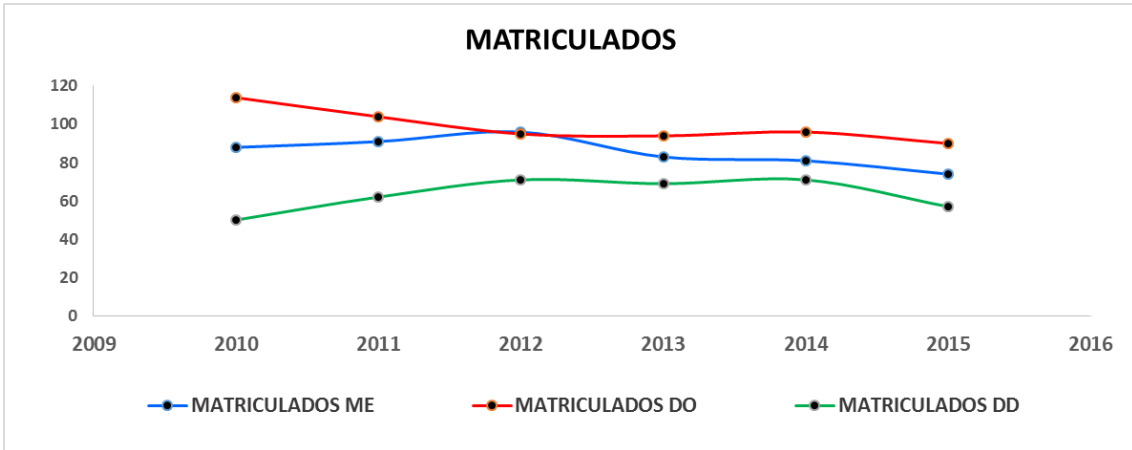
Esse ano, o Programa de Pós-Graduação em Clínica Médica (PPG-CM) atingiu e ultrapassou o número de 1000 defesas. Nesse marco histórico, reflexões e reavaliações são necessárias e diversos números desse Hebdomadário foram e serão dedicados à história do programa. Aqui, apresentaremos alguns dados numéricos da situação do programa hoje em comparação aos últimos anos.

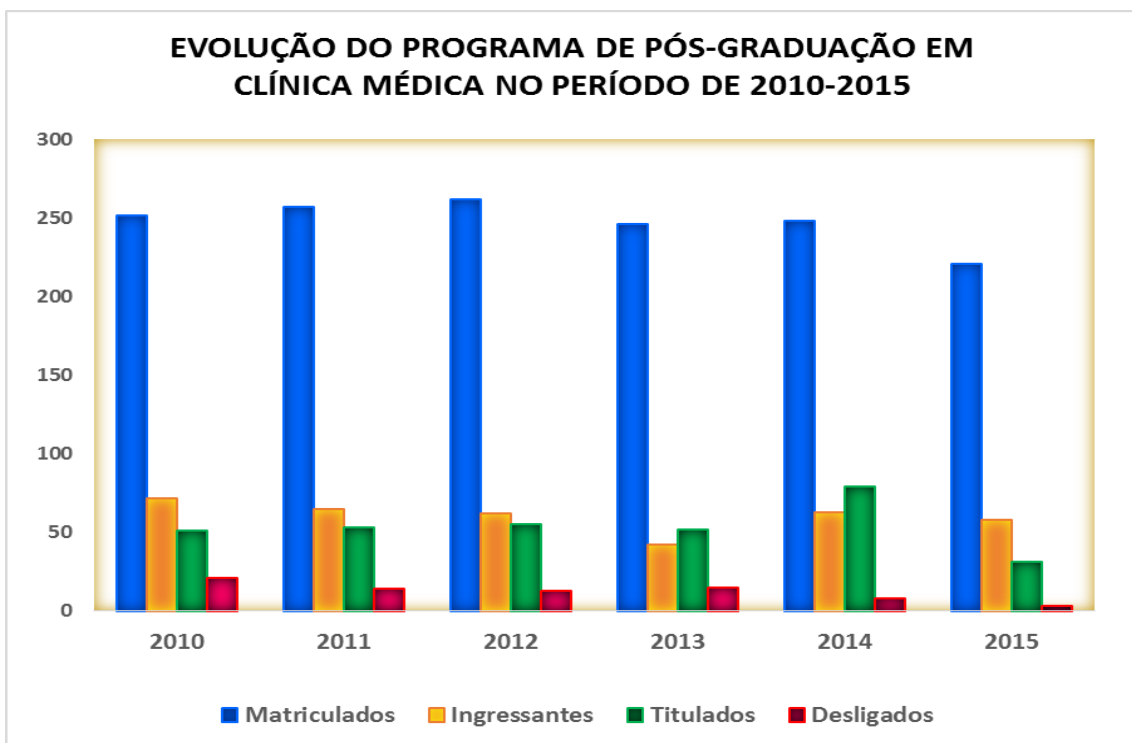
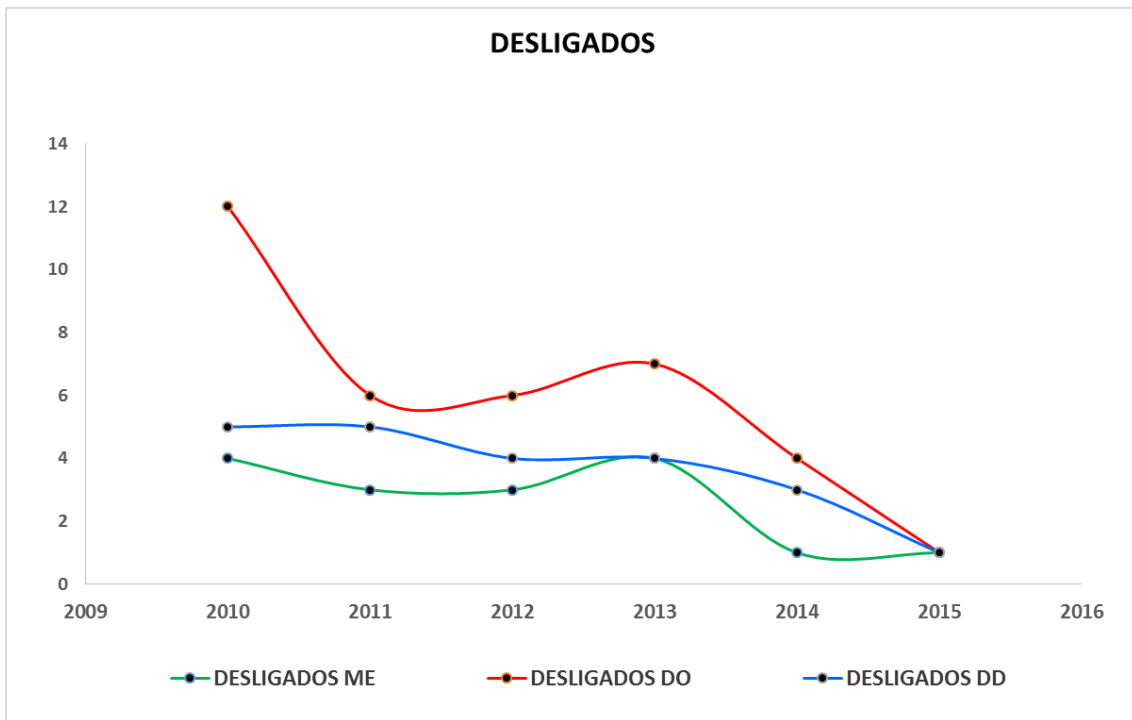
Nos 2 primeiros gráficos, podemos observar o tamanho do programa e a estabilidade do número de alunos matriculados nos últimos 5 anos. Nota-se também que o doutorado direto cresceu relativamente ao mestrado e doutorado. Apesar do ingresso de mestrado ter se mostrado estável, oscilações do doutorado e doutorado direto são claramente notadas no Gráfico 3 referente ao doutorado e doutorado direto. Nos últimos 2 anos, entretanto, esses números se estabilizaram. O Gráfico 4 apresenta o número de titulados e o ano de 2015 não deve ser considerado porque o levantamento foi realizado antes de se completar o ano.

No Gráfico 5, o ano de 2015 também não deve ser considerado por não ter se encerrado ainda, mas é interessante notar a redução até 2014 no número de alunos que se desligam do programa. Diversas podem ser as interpretações e dentre estas o fato de que o processo seletivo se aprimorou e alunos mais promissores foram matriculados enquanto os alunos problemáticos foram identificados antes da matrícula. Outras informações seriam necessárias para uma conclusão sólida. Felizmente, os números de desligamentos são baixos.

Finalmente, o último gráfico mostra essa tendência de redução do número de desligados, aumento do número de titulações e estabilidade do número de alunos matriculados (sem considerar o inacabado ano de 2015).







Texto preparado por: Elcio Vianna

Gráficos preparados por Adriana Aparecida Dispósito Ferreira