

**LABORATÓRIO DE CONTROLE DE QUALIDADE GENÉTICA E SANITÁRIA ANIMAL**

Nº do cliente: **5118**

Espécie: Camundongo

Procedência: **Ribeirão Preto**

Sequencia: **47751**

Tempo de exposição: 22 semanas

Linhagem: FVBN sala A

<b>*Bactérias/ **Mycoplasma</b>	<b>Amostra</b>	<b>Método</b>	<b>Resultados (Positivos/Total)</b>
* <i>Citrobacter rodentium</i>	Traquéia/orofaringe	Cultura	0/2
* <i>Corynebacterium kutscheri</i>	Traquéia/orofaringe	Cultura	0/2
* <i>Klebsiella oxytoca</i>	Traquéia/orofaringe	Cultura	0/2
* <i>Klebsiella pneumoniae</i>	Traquéia/orofaringe	Cultura	0/2
* <i>Pasteurella multocida</i>	Traquéia/orofaringe	Cultura	0/2
* <i>Pseudomonas aeruginosa</i>	Traquéia/orofaringe	Cultura	0/2
* <i>Staphylococcus aureus</i>	Traquéia/orofaringe	Cultura	0/2
* <i>Streptococcus</i> β hemolítico spp.	Traquéia/orofaringe	Cultura	0/2
* <i>Streptococcus pneumoniae</i>	Traquéia/orofaringe	Cultura	0/2
* <i>Citrobacter rodentium</i>	Trato gastrointestinal	Cultura	0/2
* <i>Klebsiella oxytoca</i>	Trato gastrointestinal	Cultura	0/2
* <i>Klebsiella pneumoniae</i>	Trato gastrointestinal	Cultura	0/2
* <i>Pseudomonas aeruginosa</i>	Trato gastrointestinal	Cultura	0/2
* <i>Salmonella</i> spp.	Trato gastrointestinal	Cultura	0/2
* <i>Helicobacter</i> spp.	Trato gastrointestinal	PCR	0/2
* <i>Bordetella bronchiseptica</i>	Traquéia/orofaringe	PCR	0/2
** <i>Mycoplasma pulmonis</i>	Traquéia/orofaringe	PCR	0/2
* <i>Pasteurella pneumotropica</i>	Traquéia/orofaringe	PCR	0/2
<b>Outros microorganismos isolados</b>			
* <i>Escherichia coli</i>	Trato gastrointestinal	Cultura	2/2
* <i>Proteus mirabilis</i>	Trato gastrointestinal	Cultura	2/2

Responsável - **Cyntia M. S. C. de Godoy**



CRBio – 31131/01

**LABORATÓRIO DE CONTROLE DE QUALIDADE GENÉTICA E SANITÁRIA ANIMAL**

Nº do cliente: **5118**

Espécie: Camundongo

Procedência: **Ribeirão Preto**

Sequencia: **47751**

Tempo de exposição: 22 semanas

Linhagem: FVBN sala A

*Endoparasitas/**Ectoparasitas	Amostra	Método	Resultados (Positivos/Total)
* <i>Aspicularis tetráptera</i>	Fezes	Microscopia	0/2
* <i>Chilomastix bettencourti</i>	Fezes	Microscopia	0/2
* <i>Criptosporidium sp</i>	Fezes	Microscopia	0/2
* <i>Eimeria sp.</i>	Fezes	Microscopia	0/2
* <b><i>Entamoeba sp</i></b>	<b>Fezes</b>	<b>Microscopia</b>	<b>2/2</b>
* <i>Giárdia muris</i>	Fezes	Microscopia	0/2
* <i>Hymenolepis diminuta</i>	Fezes	Microscopia	0/2
* <i>Hymenolepis nana</i>	Fezes	Microscopia	0/2
* <i>Spironucleus muris</i>	Fezes	Microscopia	0/2
* <b><i>Syphacia sp</i></b>	<b>Fezes</b>	<b>Microscopia</b>	<b>2/2</b>
* <b><i>Tritrichomonas muris</i></b>	<b>Fezes</b>	<b>Microscopia</b>	<b>2/2</b>
** <i>Demodex musculi</i>	Pêlo	Microscopia	0/2
** <i>Myobia musculi</i>	Pêlo	Microscopia	0/2
** <i>Myocoptes musculinus</i>	Pêlo	Microscopia	0/2
** <i>Notoedres muris</i>	Pêlo	Microscopia	0/2
** <i>Ornityonyssus bacoti</i>	Pêlo	Microscopia	0/2
** <i>Polyplax sp.</i>	Pêlo	Microscopia	0/2
** <i>Psorergates simplex</i>	Pêlo	Microscopia	0/2
** <i>Radfordia sp.</i>	Pêlo	Microscopia	0/2
** <i>Trichoecius rombotsi</i>	Pêlo	Microscopia	0/2

Responsável - **Robison José da Cruz**

CRBio - 33762/01



**LABORATÓRIO DE CONTROLE DE QUALIDADE GENÉTICA E SANITÁRIA ANIMAL**

Nº do cliente: 5118  
Espécie: Camundongo  
Procedência: Ribeirão Preto

Sequencia: 47751  
Tempo de exposição: 22 semanas  
Linhagem: FVBN sala A

*Vírus/ **Parasita	Amostra	Método	Resultado (Positivos/Total)
*Ectromelia Vírus (ECTRO)	Soro	ELISA	0/2
**Encephalitozoon cuniculi (ECUN)	Soro	ELISA	0/2
*Hantaan Vírus (HANT)	Soro	ELISA	0/2
*Lymphocytic Choriomeningitis Vírus (LCMV)	Soro	ELISA	0/2
*Minute Vírus of mice (MVM)	Soro	ELISA	0/2
*Mouse Adenovirus (MAV)	Soro	ELISA	0/2
*Mouse Cytomegalovirus (MCMV)	Soro	ELISA	0/2
*Mouse Hepatitis Vírus (MHV)	Soro	ELISA	0/2
*Mouse Parvovirus (MPV-1/MPV-2)	Soro	ELISA	0/2
*Mouse Pneumonitis vírus (K)	Soro	ELISA	0/2
*Mouse Rotavírus (MRV/EDIM/ROTA-A)	Soro	ELISA	0/2
<b>*Murine Norovirus (MNV)</b>	<b>Soro</b>	<b>ELISA</b>	<b>2/2</b>
*Parvovirus (NS-1)	Soro	ELISA	0/2
*Pneumonia Vírus of Mice (PVM)	Soro	ELISA	0/2
*Polyoma Vírus (POLY)	Soro	ELISA	0/2
*Reovirus 3 (REO3)	Soro	ELISA	0/2
*Sendai Vírus (SEN)	Soro	ELISA	0/2
*Theiler's Murine Encephalomyelitis (TMEV-GDVII)	Soro	ELISA	0/2

Responsável – **Juliana Bortolatto Scrivanti**

CRBM – 17357



Exame realizado em duas fases: na primeira um pool de 2 soros é analisado e somente se positivo nesta fase, as amostras são avaliadas individualmente.

**LABORATÓRIO DE CONTROLE DE QUALIDADE GENÉTICA E SANITÁRIA ANIMAL**

Nº do cliente: 5118  
Espécie: Camundongo  
Procedência: Ribeirão Preto

Sequencia: 47751  
Tempo de exposição: 22 semanas  
Linhagem: FVBN sala B

*Bactérias/ **Mycoplasma	Amostra	Método	Resultados (Positivos/Total)
* <i>Citrobacter rodentium</i>	Traquéia/orofaringe	Cultura	0/5
* <i>Corynebacterium kutscheri</i>	Traquéia/orofaringe	Cultura	0/5
* <i>Klebsiella oxytoca</i>	Traquéia/orofaringe	Cultura	0/5
* <i>Klebsiella pneumoniae</i>	Traquéia/orofaringe	Cultura	0/5
* <i>Pasteurella multocida</i>	Traquéia/orofaringe	Cultura	0/5
* <i>Pseudomonas aeruginosa</i>	Traquéia/orofaringe	Cultura	0/5
* <i>Staphylococcus aureus</i>	Traquéia/orofaringe	Cultura	0/5
* <i>Streptococcus</i> β hemolítico spp.	Traquéia/orofaringe	Cultura	0/5
* <i>Streptococcus pneumoniae</i>	Traquéia/orofaringe	Cultura	0/5
* <i>Citrobacter rodentium</i>	Trato gastrointestinal	Cultura	0/5
* <i>Klebsiella oxytoca</i>	Trato gastrointestinal	Cultura	0/5
* <i>Klebsiella pneumoniae</i>	Trato gastrointestinal	Cultura	0/5
* <i>Pseudomonas aeruginosa</i>	Trato gastrointestinal	Cultura	0/5
* <i>Salmonella</i> spp.	Trato gastrointestinal	Cultura	0/5
* <i>Helicobacter</i> spp.	Trato gastrointestinal	PCR	0/5
* <i>Bordetella bronchiseptica</i>	Traquéia/orofaringe	PCR	0/5
** <i>Mycoplasma pulmonis</i>	Traquéia/orofaringe	PCR	0/5
* <i>Pasteurella pneumotropica</i>	Traquéia/orofaringe	PCR	0/5
<b>Outros microorganismos isolados</b>			
* <i>Proteus mirabilis</i>	Traquéia/orofaringe	Cultura	5/5
* <i>Proteus mirabilis</i>	Trato gastrointestinal	Cultura	5/5

Responsável - **Cyntia M. S. C. de Godoy**



CRBio – 31131/01

**LABORATÓRIO DE CONTROLE DE QUALIDADE GENÉTICA E SANITÁRIA ANIMAL**

Nº do cliente: 5118  
Espécie: Camundongo  
Procedência: Ribeirão Preto

Sequencia: 47751  
Tempo de exposição: 22 semanas  
Linhagem: FVBN sala B

*Endoparasitas/**Ectoparasitas	Amostra	Método	Resultados (Positivos/Total)
* <i>Aspicularis tetráptera</i>	Fezes	Microscopia	0/5
* <i>Chilomastix bettencourti</i>	Fezes	Microscopia	0/5
* <i>Cryptosporidium sp</i>	Fezes	Microscopia	0/5
* <i>Eimeria sp.</i>	Fezes	Microscopia	0/5
* <b><i>Entamoeba sp</i></b>	<b>Fezes</b>	<b>Microscopia</b>	<b>5/5</b>
* <i>Giárdia muris</i>	Fezes	Microscopia	0/5
* <i>Hymenolepis diminuta</i>	Fezes	Microscopia	0/5
* <i>Hymenolepis nana</i>	Fezes	Microscopia	0/5
* <i>Spironucleus muris</i>	Fezes	Microscopia	0/5
* <b><i>Syphacia sp</i></b>	<b>Fezes</b>	<b>Microscopia</b>	<b>5/5</b>
* <i>Tritrichomonas muris</i>	Fezes	Microscopia	0/5
** <i>Demodex musculi</i>	Pêlo	Microscopia	0/5
** <i>Myobia musculi</i>	Pêlo	Microscopia	0/5
** <i>Myocoptes musculinus</i>	Pêlo	Microscopia	0/5
** <i>Notoedres muris</i>	Pêlo	Microscopia	0/5
** <i>Ornitynysus bacoti</i>	Pêlo	Microscopia	0/5
** <i>Polyplax sp.</i>	Pêlo	Microscopia	0/5
** <i>Psorergates simplex</i>	Pêlo	Microscopia	0/5
** <i>Radfordia sp.</i>	Pêlo	Microscopia	0/5
** <i>Trichoecius rombotsi</i>	Pêlo	Microscopia	0/5

Responsável - **Robison José da Cruz**

CRBio - 33762/01



**LABORATÓRIO DE CONTROLE DE QUALIDADE GENÉTICA E SANITÁRIA ANIMAL**

Nº do cliente: 5118  
Espécie: Camundongo  
Procedência: Ribeirão Preto

Sequencia: 47751  
Tempo de exposição: 22 semanas  
Linhagem: FVBN sala B

*Vírus/ **Parasita	Amostra	Método	Resultado (Positivos/Total)
*Ectromelia Vírus (ECTRO)	Soro	ELISA	0/5
**Encephalitozoon cuniculi (ECUN)	Soro	ELISA	0/5
*Hantaan Vírus (HANT)	Soro	ELISA	0/5
*Lymphocytic Choriomeningitis Vírus (LCMV)	Soro	ELISA	0/5
*Minute Vírus of mice (MVM)	Soro	ELISA	0/5
*Mouse Adenovirus (MAV)	Soro	ELISA	0/5
*Mouse Cytomegalovirus (MCMV)	Soro	ELISA	0/5
<b>*Mouse Hepatitis Vírus (MHV)</b>	<b>Soro</b>	<b>ELISA</b>	<b>5/5</b>
*Mouse Parvovirus (MPV-1/MPV-2)	Soro	ELISA	0/5
*Mouse Pneumonitis vírus (K)	Soro	ELISA	0/5
*Mouse Rotavírus (MRV/EDIM/ROTA-A)	Soro	ELISA	0/5
<b>*Murine Norovirus (MNV)</b>	<b>Soro</b>	<b>ELISA</b>	<b>5/5</b>
*Parvovirus (NS-1)	Soro	ELISA	0/5
*Pneumonia Vírus of Mice (PVM)	Soro	ELISA	0/5
*Polyoma Vírus (POLY)	Soro	ELISA	0/5
*Reovirus 3 (REO3)	Soro	ELISA	0/5
*Sendai Vírus (SEN)	Soro	ELISA	0/5
*Theiler's Murine Encephalomyelitis (TMEV-GDVII)	Soro	ELISA	0/5

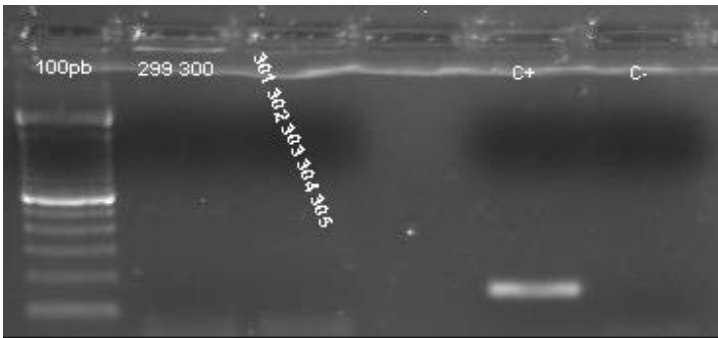
Responsável – **Juliana Bortolatto Scrivanti**

CRBM – 17357

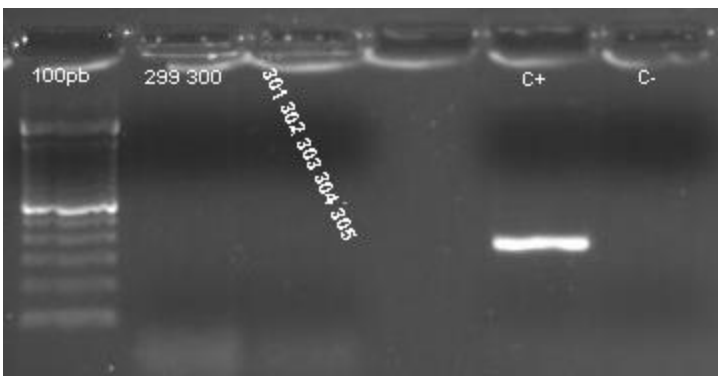


Exame realizado em duas fases: na primeira um pool de 5 soros é analisado e somente se positivo nesta fase, as amostras são avaliadas individualmente.

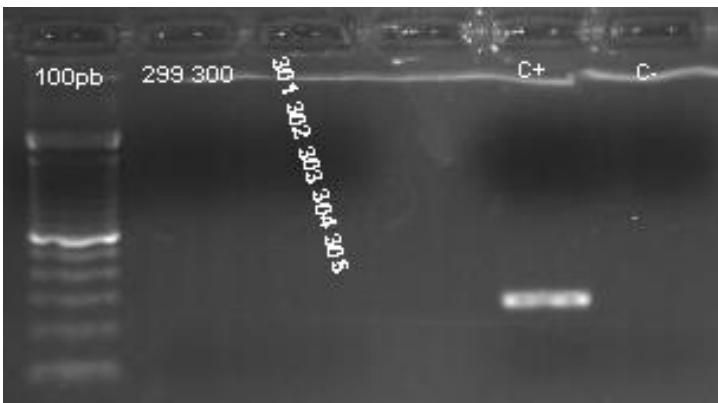
**LABORATÓRIO DE CONTROLE DE QUALIDADE GENÉTICA E SANITÁRIA ANIMAL**



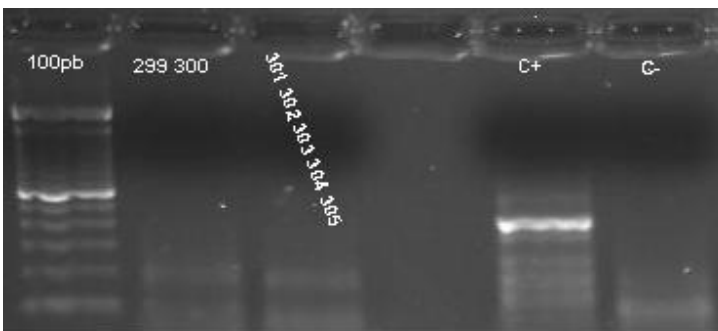
*Mycoplasma pulmonis*  
152 pb



*Pasteurella pneumotropica*  
296 pb



*Bordetella bronchiseptica*  
237 pb



*Helicobacter* spp  
375 pb