



EACH

campus
USP
LESTE

Escola de Artes, Ciências e Humanidades
Universidade de São Paulo

MAPAS DO CAMPUS USP LESTE

Análise de Compostos Químicos e Monitoramento de Metano

Elaborado por Prof. Dr. Felipe Chambergo e Profa. Dra. Viviane Nunes – Junho/2014

USP - 2014



Figura 1. Fotografia do campus USP Leste., mostrando os pontos de Isoconcentração de PCB (total) no solo superficial no AI-01 (RT SERVMAR MA/12936/2014/ BLS).



Figura 2. Fotografia do campus USP Leste., mostrando os pontos de Isoconcentração de PCB (total) no solo subsuperficial no AI-01 (RT SERVMAR MA/12936/2014/ BLS).

Tabela 1. Resumo dos Relatórios de análises de Substâncias Químicas de Interesse (SQI) no solo do campus USP Leste (2005-2014).

Relatório	Ano	Área	Amostras	SQI Analisada	SQI Identificada >VI*
SERVMAR MA/3134/2005/SNH	2005	Gleba 1	21 simples	Metais, VOC, SVOC, inorgânicos, pesticidas,	Ferro Vanádio
IPT-123530-205/2011	2011	Gleba 1 ~ 180.000 m2.	256 simples, 19 compostas.	Metais, VOC, SVOC, inorgânicos, pesticidas, PCB.	Alumínio, Ferro, Vanádio
SERVMAR MA/11988/2012/ BLS	2012	~ 36.000 m2. (AI-01)	25 simples	Metais, VOC, SVOC, inorgânicos, pesticidas, cianeto, PCB, Be, Tl, fosfatos, sulfatos.	Alumínio, Ferro
SERVMAR MA/11988/2012/ BLS	2012	AI-02	17 simples	Metais, VOC, SVOC, inorgânicos, pesticidas, cianeto, PCB, Be, Tl, fosfatos, sulfatos.	Naftaleno Benzo(a)antraceno Benzo(a)pireno Dibenzo(a,h)antraceno Fenantreno Estireno Benzeno Tolueno Etilbenzeno Xilenos Totais Indeno(1,2,3-cd)pireno
SERVMAR MA/12936/2014/ BLS	2014	~ 36.000 m2. (AI-01)	218 simples (0,3/1,0 m)	Metais, VOC, SVOC, inorgânicos, pesticidas, cianeto, PCB, Be, Tl, fosfatos, sulfatos.	Alumínio Manganês Bifenilas policloradas (PCB)

*VI: Valor de Intervenção (CETESB, 2014).

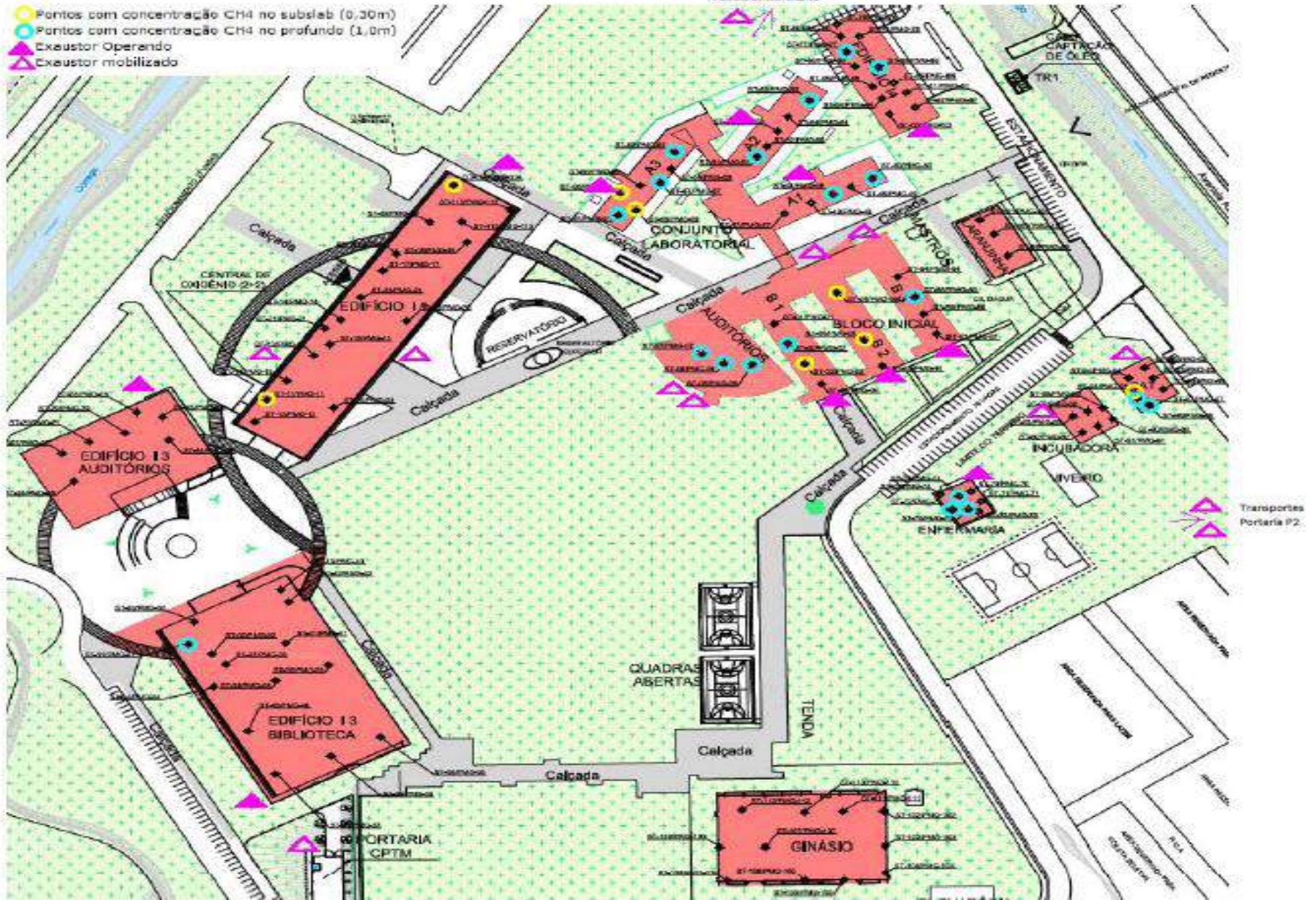


Figura 3a. Mapa de localização dos poços de monitoramento e sistema de exaustão, Março 2014 (RT Weber Ambiental, Jun 2014)

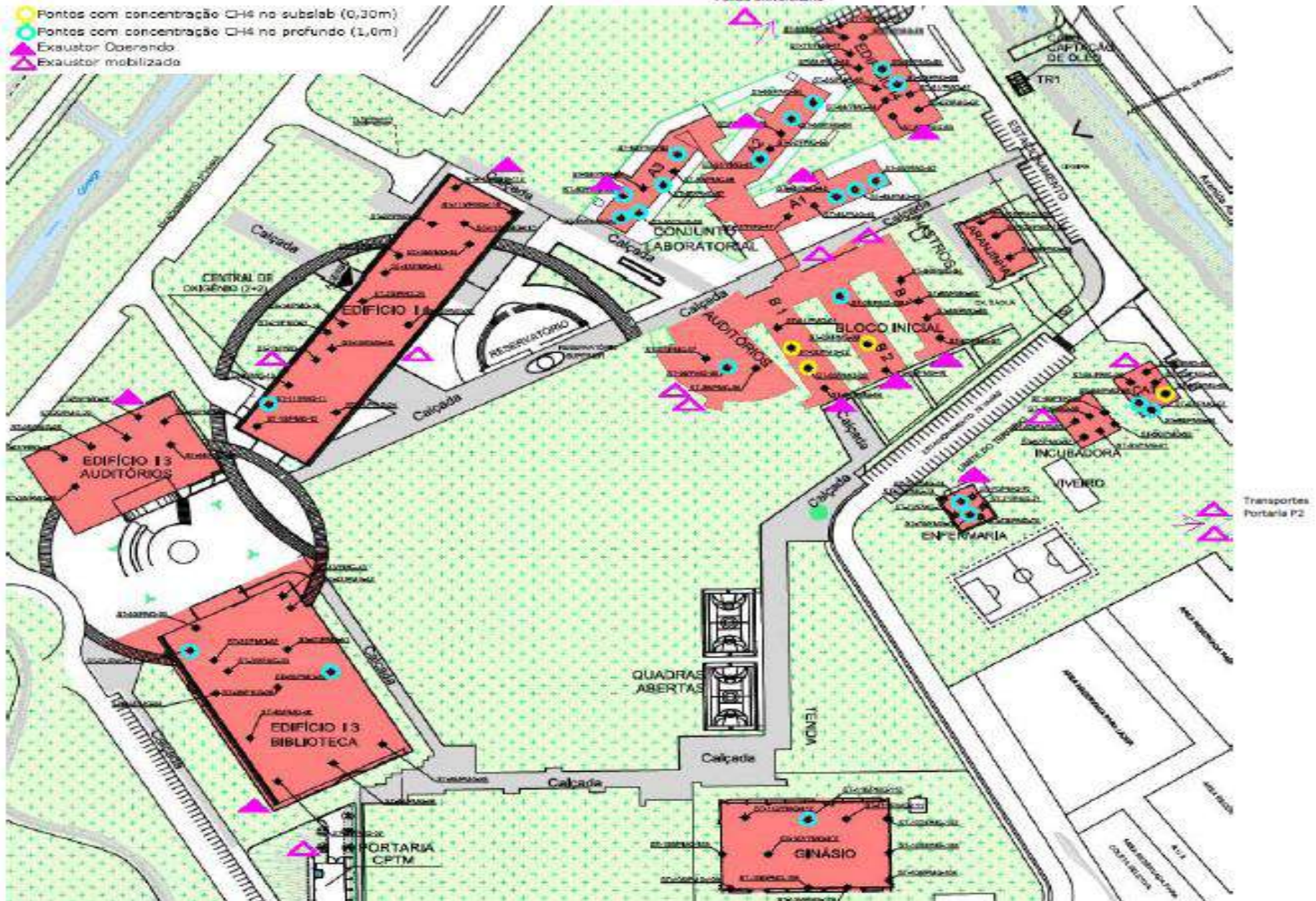


Figura 4. Mapa de localização dos poços de monitoramento e sistema de exaustão, Abril 2014 (RT Weber Ambiental, Jun 2014)

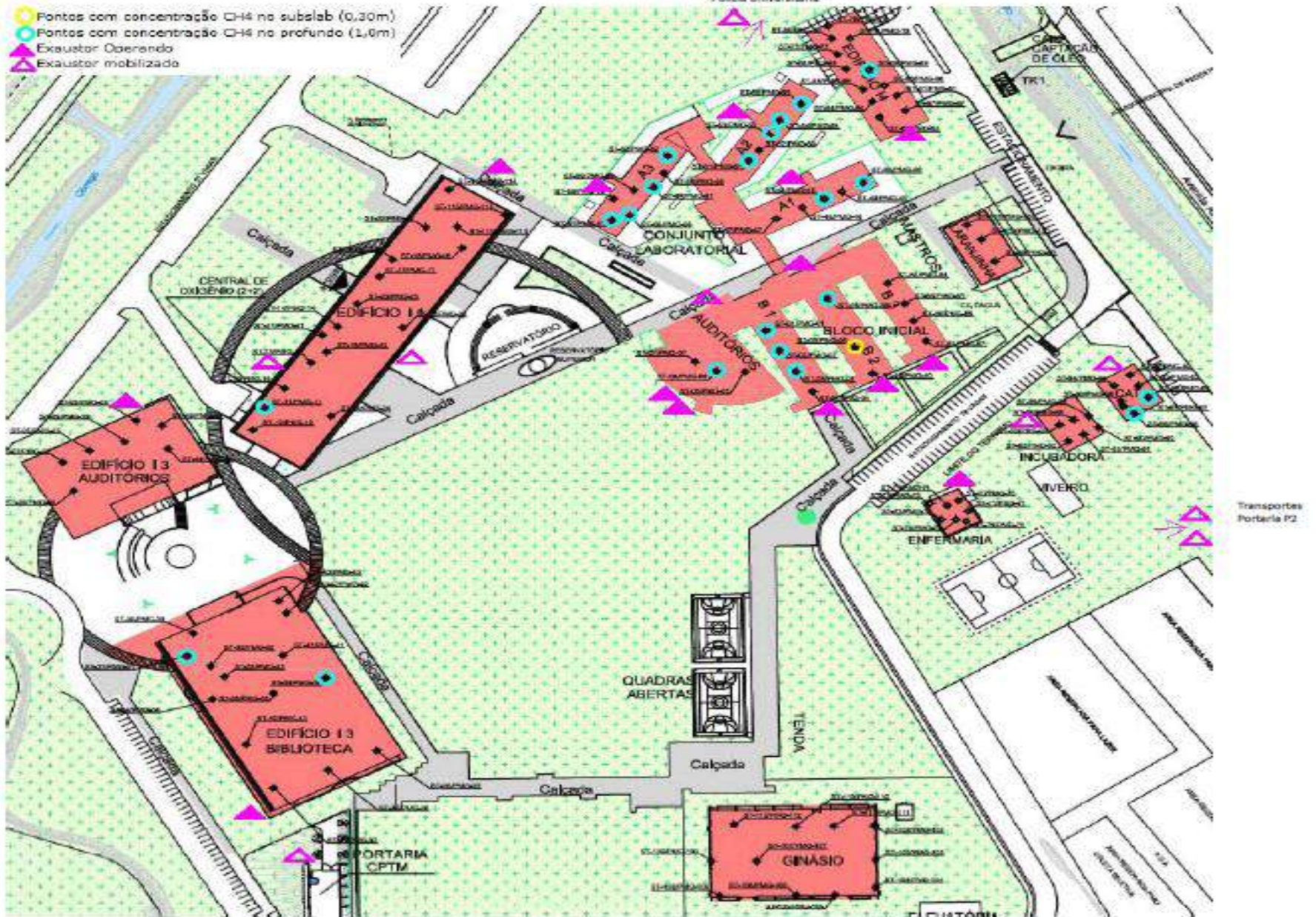


Figura 5. Mapa de localização dos poços de monitoramento e sistema de exaustão, Maio 2014 (RT Weber Ambiental, Jun 2014)

Tabela 2. Relação quantidade de poços x poços em concentração igual ou maior que 75% LEL (Mar, Abr, Mai-2014).

Distribuição dos Gases nos Edifícios													
311.11206.13/E1MGS - SEF - USP Leste													
EDIFÍCIO	Total de Poços	MARÇO/2014				ABRIL/2014				MAIO/2014			
		Poços >75%LEL	Posição			Poços >75%LEL	Posição			Poços >75%LEL	Posição		
I-1	17 pares	2	PMG-114	Raso (0,30m) e Profundo (1,0m)		1	PMG-11	Profunda (1,0m)		1	PMG-11	Profunda (1,0m)	
			PMG-11	Raso (0,30m) e Profundo (1,0m)									
I-3	21 pares	1	PMG-31	Profunda (1,0m)		2	PMG-31	Profunda (1,0m)		2	PMG-31	Profunda (1,0m)	
							PMG-39	Profunda (1,0m)			PMG-39	Profunda (1,0m)	
I-4	12 pares	2				2	PMG-66	Profunda (1,0m)		1	PMG-66	Profunda (1,0m)	
			PMG-69	Profunda (1,0m)			PMG-69	Profunda (1,0m)			PMG-69	Profunda (1,0m)	
			PMG-77	Profunda (1,0m)									
Conjunto Laboratorial	17 pares	10	PMG-48	Profunda (1,0m)		11	PMG-48	Profunda (1,0m)		10	PMG-48	Profunda (1,0m)	
							PMG-49	Profunda (1,0m)					
			PMG-50	Profunda (1,0m)			PMG-50	Profunda (1,0m)			PMG-50	Profunda (1,0m)	
			PMG-51	Profunda (1,0m)			PMG-51	Profunda (1,0m)			PMG-51	Profunda (1,0m)	
											PMG-53	Profunda (1,0m)	
			PMG-54	Profunda (1,0m)			PMG-54	Profunda (1,0m)			PMG-54	Profunda (1,0m)	
			PMG-55	Profunda (1,0m)			PMG-55	Profunda (1,0m)			PMG-55	Profunda (1,0m)	
			PMG-57	Profunda (1,0m)			PMG-57	Profunda (1,0m)			PMG-57	Profunda (1,0m)	
			PMG-59	Raso (0,30m) e Profundo (1,0m)			PMG-59	Profunda (1,0m)			PMG-59	Profunda (1,0m)	
			PMG-60	Raso (0,30m) e Profundo (1,0m)			PMG-60	Profunda (1,0m)					
			PMG-61	Profunda (1,0m)			PMG-61	Profunda (1,0m)			PMG-61	Profunda (1,0m)	
			PMG-62	Profunda (1,0m)			PMG-62	Profunda (1,0m)			PMG-62	Profunda (1,0m)	
Bloco Inicial	14 pares	8				5				6	PMG-01	Profunda (1,0m)	
			PMG-02	Profunda (1,0m)			PMG-02	Raso (0,30m) e Profundo (1,0m)			PMG-02	Profundo (1,0m)	
			PMG-03	Raso (0,30m) e Profundo (1,0m)			PMG-03	Raso (0,30m) e Profundo (1,0m)			PMG-03	Profundo (1,0m)	
			PMG-05	Profunda (1,0m)									
			PMG-06	Profunda (1,0m)			PMG-06	Profundo (1,0m)			PMG-06	Profundo (1,0m)	
			PMG-07	Profunda (1,0m)									
			PMG-08	Raso (0,30m) e Profundo (1,0m)			PMG-08	Profundo (1,0m)			PMG-08	Profundo (1,0m)	
			PMG-09	Raso (0,30m) e Profundo (1,0m)			PMG-09	Raso (0,30m) e Profundo (1,0m)			PMG-09	Raso (0,30m) e Profundo (1,0m)	
			PMG-85	Profunda (1,0m)									
Enfermaria	7 pares	3	PMG-72	Profunda (1,0m)		2				Nenhum		-	
			PMG-74	Profunda (1,0m)			PMG-74	Profunda (1,0m)				-	
			PMG-75	Profunda (1,0m)			PMG-75	Profunda (1,0m)				-	
CAT	7 pares	3	PMG-95	Raso (0,30m) e Profundo (1,0m)		3	PMG-95	Raso (0,30m) e Profundo (1,0m)		2			
			PMG-96	Profunda (1,0m)			PMG-96	Profunda (1,0m)			PMG-96	Profundo (1,0m)	
			PMG-97	Profunda (1,0m)			PMG-97	Profunda (1,0m)			PMG-97	Profunda (1,0m)	
Incubadora	6 pares	Nenhum	-			Nenhum	-			Nenhum	-		
Ginásio	11 pares	Prédio com acesso impedido				1	PMG-110	Profunda (1,0m)		Nenhum	-		
Laranjinha	3 pares	Prédio Demolido				Prédio Demolido				Prédio Demolido			

Fonte: Trabalhos em Campo – Weber, Mar a Mai/2014