



EACH | *campus*
USP
LESTE
Escola de Artes, Ciências e Humanidades
Universidade de São Paulo

MAPAS DO CAMPUS USP LESTE

**Elementos e Compostos Químicos Identificados acima
dos Valores de Intervenção
(Relatórios de Avaliação 2005 – 2014)**

Elaborado por Prof. Dr. Felipe Chambergo e Profa. Dra. Viviane Nunes – Abril/2014

USP - 2014

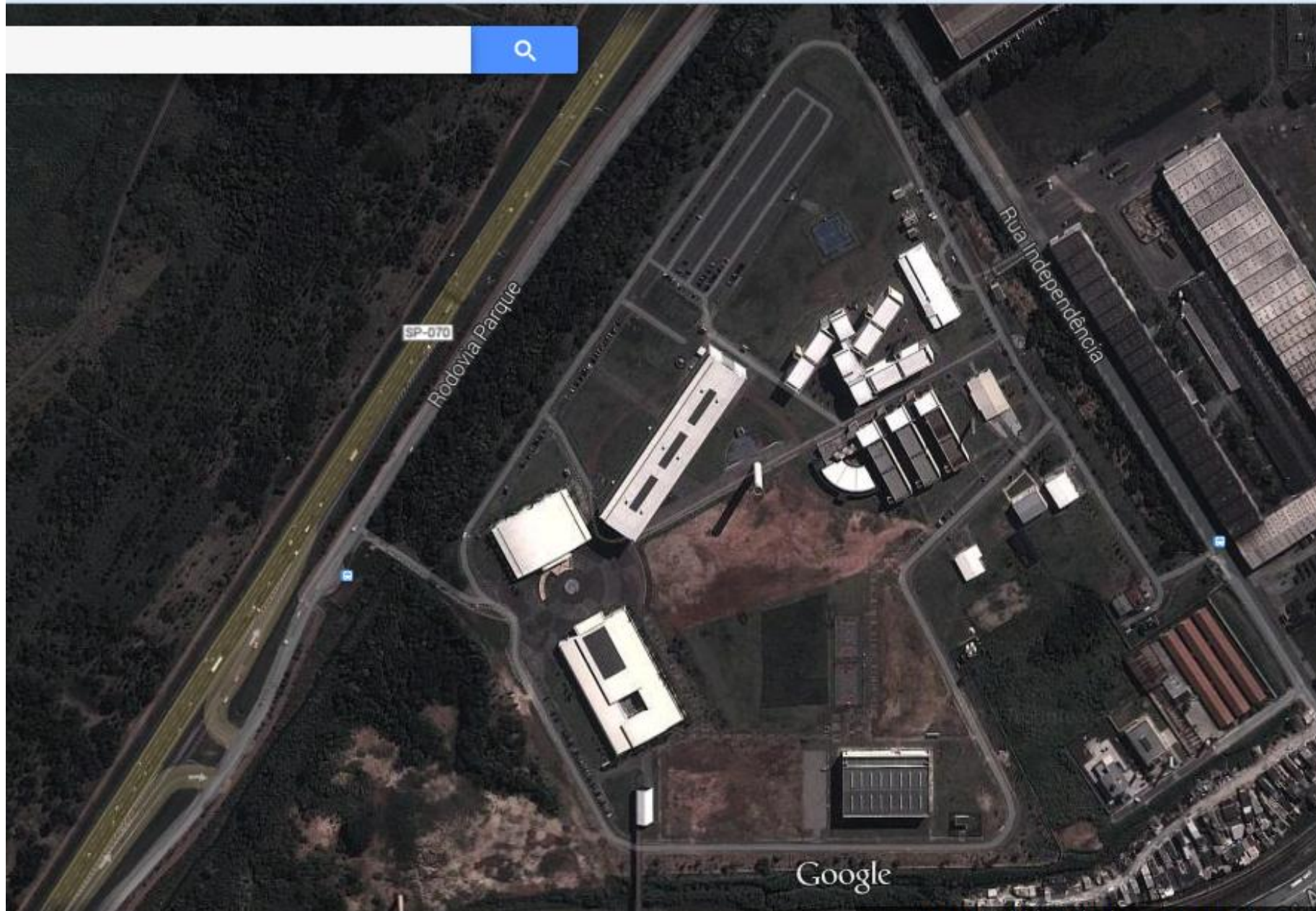


Figura 1. Fotografia do campus USP Leste, localizado no km 17 da Rodovia Ayrton Senna, no perímetro do Parque Ecológico do Tietê, São Paulo, SP. (Fonte: Google Maps, 17/04/2014).

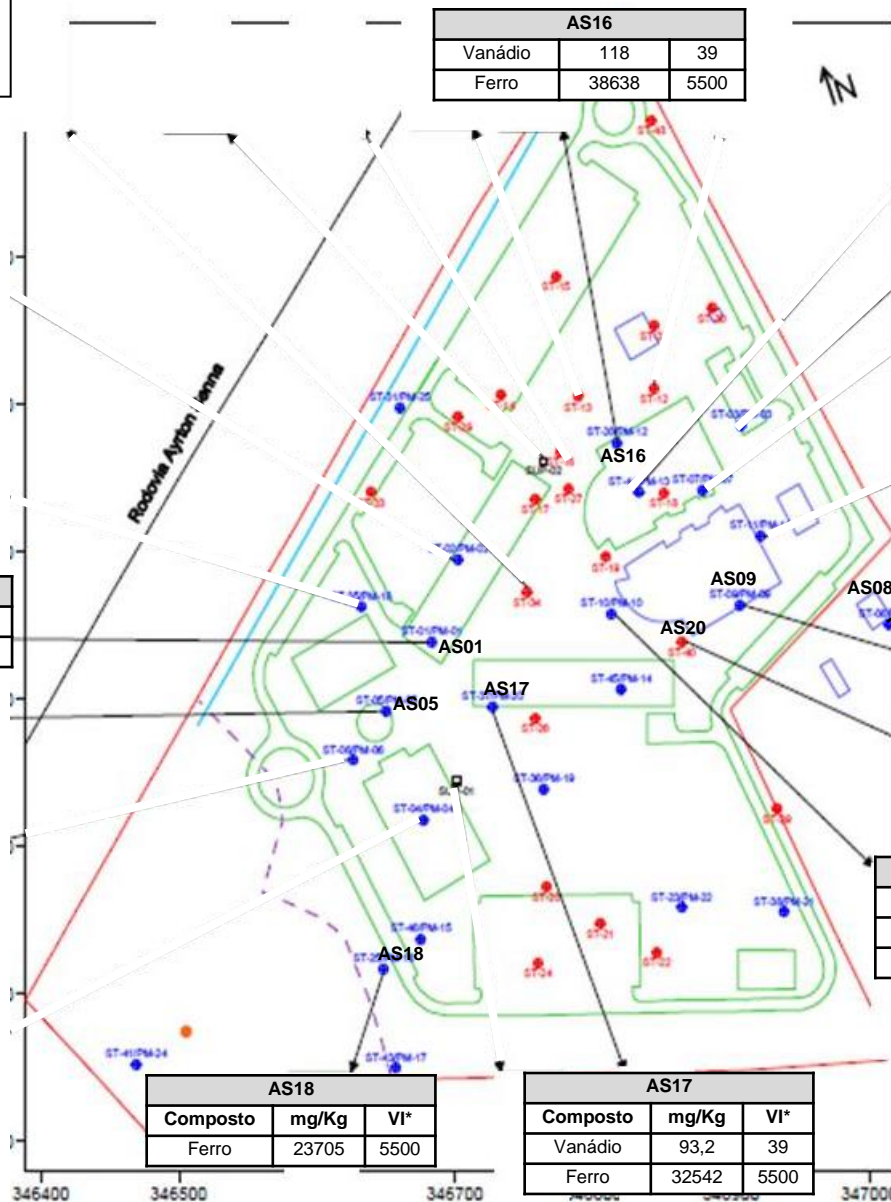
OBSERVAÇÃO

Área: Gleba 1
 Amostras: 21 simples
 Estudo: Metais, VOC, SVOC, inorgânicos, pesticidas,

AS01		
Composto	mg/Kg	VI*
Ferro	26236	5500

*Valores de intervenção (VI): definidos segundo CETESB (2014) ou, quando não disponível, conforme RSL (2013), para cenários residenciais. Em função da norma atual, **ferro** e **vanádio** foram incluídos na lista de contaminantes, enquanto o composto **benzo(b)fluoranteno** foi excluído.
 VI**: Segundo RSL (2005 e 2011) ou CETESB (2005).

	Atual	Antigo
Composto	VI*	VI**
Vanádio	39	390
Ferro	5500	55000
Benzo(b) fluoranteno 0,65987 (AS-05)	7,2	0,15



AS16		
Composto	mg/Kg	VI*
Vanádio	118	39
Ferro	38638	5500

AS08		
Composto	mg/Kg	VI*
Vanádio	80,7	39
Ferro	23820	5500

AS09		
Composto	mg/Kg	VI*
Vanádio	81,9	39

AS20		
Composto	mg/Kg	VI*
Vanádio	210	39
Ferro	48662	5500

AS10		
Composto	mg/Kg	VI*
Vanádio	106	39
Ferro	34714	5500

AS16		
Composto	mg/Kg	VI*
Vanádio	118	39

AS18		
Composto	mg/Kg	VI*
Ferro	23705	5500

AS17		
Composto	mg/Kg	VI*
Vanádio	93,2	39
Ferro	32542	5500

Figura 2. Mapa de localização de pontos de coleta de solo (Relatório Técnico SERVMAR MA/3134/ 2005/SNH), no campus USP Leste, mostrando elementos e/ou compostos químicos identificados acima dos VI.

OBSERVAÇÃO

Área: ~ 180.000 m².

Amostras: 256 simples, 19 compostas.

Estudo: Metais, VOC, SVOC, inorgânicos, pesticidas, PCB.

Valores de intervenção (VI): definidos segundo CETESB (2014) ou, quando não disponível, conforme RSL (2013), para cenários residenciais. Em função da norma atual, **ferro**, **vanádio** e **alumínio** foram incluídos na lista de contaminantes, enquanto **Aldrin** e **benzo(b)fluoranteno** foram excluídos. VI**: Segundo RSL (2005 e 2011) ou CETESB (2005).

Composto	Atual	Antigo
	VI*	VI**
Vanádio	39	390
Ferro	5500	55000
Alumínio	7700	77000
Aldrin	0,8	0,01
< 0,27 (A-16)		
Benzo(b)fluoranteno	7,2	0,15
0,66 (AS-05)		



Figura 3. Mapa de localização de pontos de coleta de solo (Relatório Técnico IPT-123530-205/2011), no campus USP Leste, mostrando elementos e/ou compostos químicos identificados acima dos VI.

OBSERVAÇÃO

Área: ~ 36.000 m². (AI-01)
 Amostras: 25 simples.
 Estudo: Metais, VOC, SVOC,
 inorgânicos, pesticidas, cianeto,
 PCB, Be, Tl, fosfatos, sulfatos.

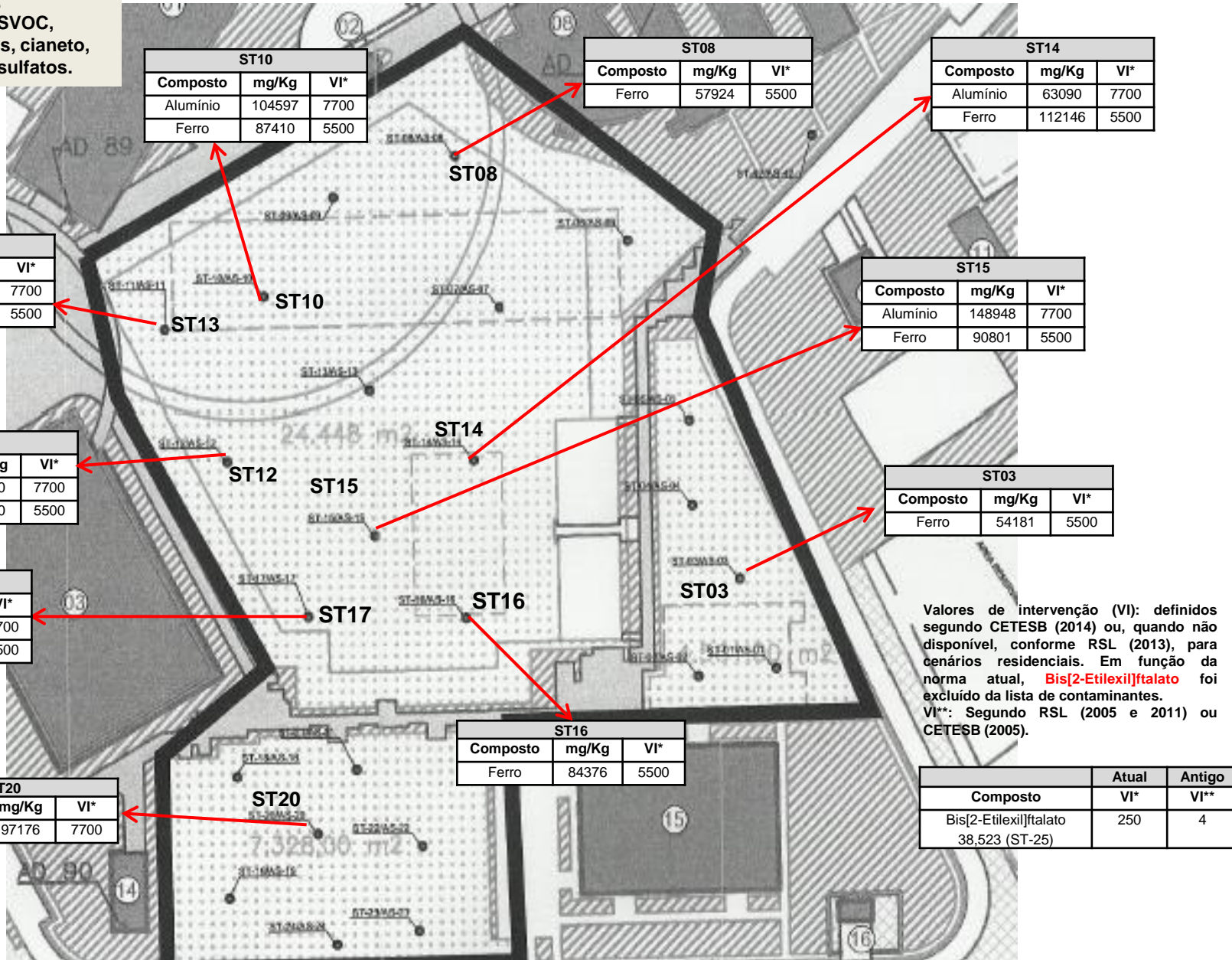


Figura 4a. Mapa de localização de pontos de coleta de solo (Relatório Técnico SERVMAR MA/11988/2012/ BLS), no campus USP Leste, mostrando elementos e/ou compostos químicos identificados acima dos VI.

OBSERVAÇÃO

Área: AI-02

Amostras: 17 simples.

Estudo: Metais, VOC, SVOC, inorgânicos, pesticidas, cianeto, PCB, Be, Tl, fosfatos, sulfatos.

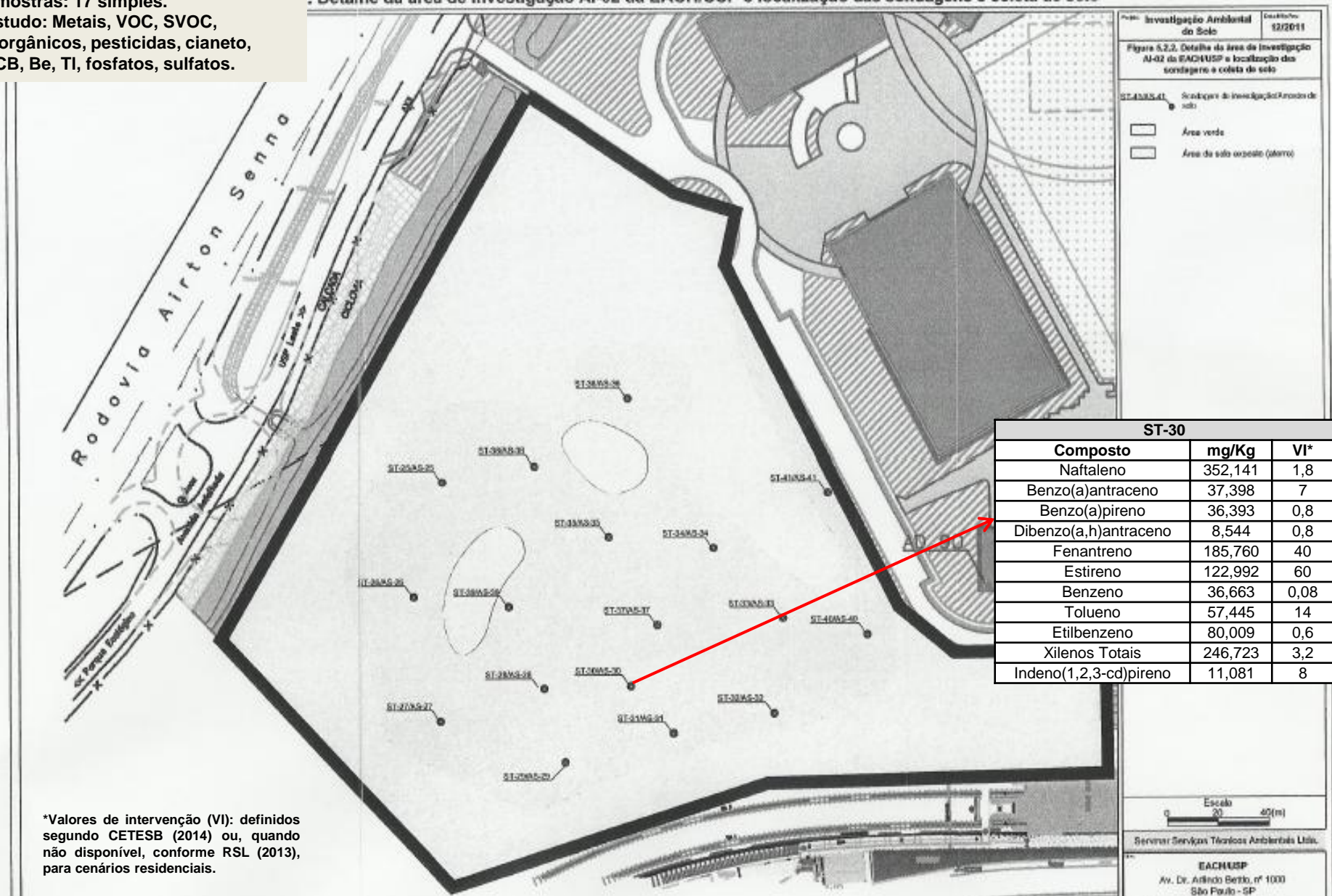
Detalhe da área de investigação AI-02 da EACH/USP e localização das sondagens e coleta de solo

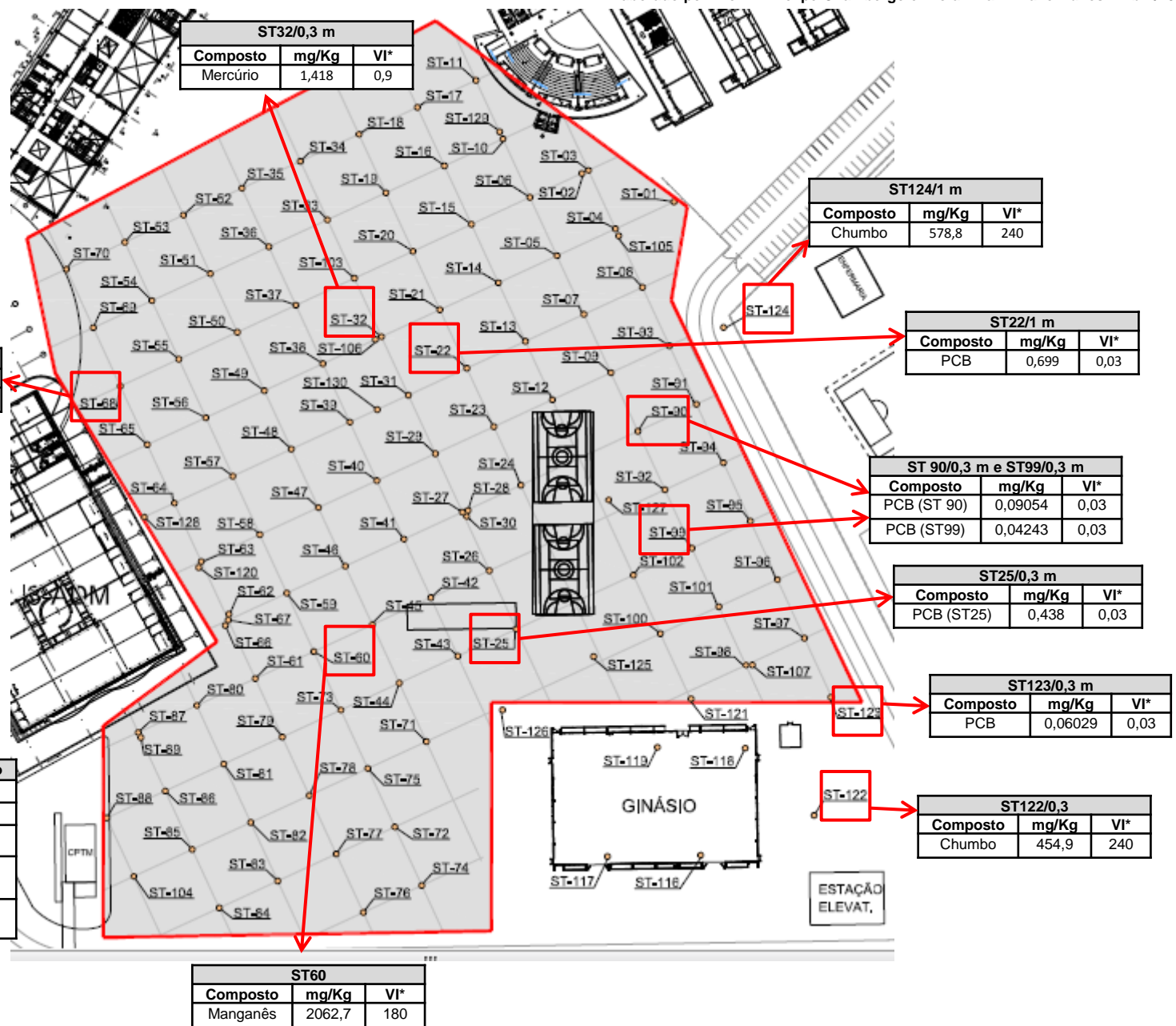
Figura 4b. Mapa de localização de pontos de coleta de solo (Relatório Técnico SERVIMAR MA/11988/ 2012/ BLS, no campus USP Leste, mostrando elementos e/ou compostos químicos identificados acima dos VI.

OBSERVAÇÃO

Área: ~ 36.000 m². (AI-01)

Amostras: 218 simples.

Estudo: Metais, VOC, SVOC, inorgânicos, pesticidas, cianeto, PCB, Be, Tl, fosfatos, sulfatos.



ST32/0,3 m		
Composto	mg/Kg	VI*
Mercúrio	1,418	0,9

ST124/1 m		
Composto	mg/Kg	VI*
Chumbo	578,8	240

ST22/1 m		
Composto	mg/Kg	VI*
PCB	0,699	0,03

ST68		
Composto	mg/Kg	VI*
Alumínio	77578,9	7700

ST 90/0,3 m e ST99/0,3 m		
Composto	mg/Kg	VI*
PCB (ST 90)	0,09054	0,03
PCB (ST99)	0,04243	0,03

ST25/0,3 m		
Composto	mg/Kg	VI*
PCB (ST25)	0,438	0,03

ST123/0,3 m		
Composto	mg/Kg	VI*
PCB	0,06029	0,03

ST122/0,3		
Composto	mg/Kg	VI*
Chumbo	454,9	240

ST60		
Composto	mg/Kg	VI*
Manganês	2062,7	180

*Valores de intervenção (VI): definidos segundo CETESB (2014) ou, quando não disponível, conforme RSL (2013), para cenários residenciais. Em função da norma atual, **alumínio** e **mercúrio** foram incluídos na lista de contaminantes, enquanto **benzo(b)fluoranteno** e **bis[2-etilexil]ftalato** foram excluídos. VI**: Segundo RSL (2005; 2011) ou CETESB (2005).

Composto	Atual	Antigo
	VI*	VI**
Alumínio	7700	77000
Mercúrio	0,9	36
Benzo(b)fluoranteno 2,0294 (ST-124/0,3)	7,2	0,15
Bis[2-Etilexil]ftalato 63,5137 (ST-06/1)	250	4

Figura 5. Mapa de localização de pontos de coleta de solo (Relatório Técnico SERVMAR MA/12936/2014/ BLS, no campus USP Leste, mostrando elementos e/ou compostos químicos identificados acima dos VI.